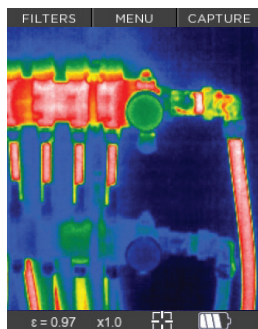
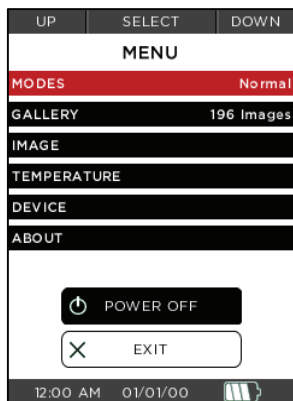


Захват изображений

Нажмите кнопку «Вверх», чтобы захватить изображения, удерживайте для захвата нескольких изображений.



Настройки



Изменение режима тепловизионной съемки.

Просмотр снятых изображений.

Управление настройками зума, водяного знака и строки состояния.

Регулировки единиц измерения ($^{\circ}\text{C}$, $^{\circ}\text{F}$, K), коэффициента излучения и сетки.

Установка даты и времени, языка, автоматического отключения и настроек фонаря.

Серийный номер устройства, версия прошивки, регистрационная информация.

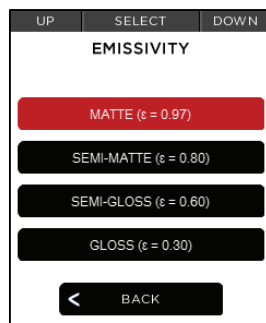
Чтобы полностью восстановить заводские настройки, выберите «Device», затем «Restore».

Диапазон температур и его среднее значение

Отрегулируйте диапазон температур и его среднее значение в соответствии с вашими требованиями. Выберите «reset», чтобы вернуться к диапазону по умолчанию.



Коэффициент излучения



Коэффициент излучения определяет для конкретного типа поверхности как она отражает волны в инфракрасном спектре. Установите один из 4-х предустановленных коэффициентов для более точного определения температуры.

Текущий уровень коэффициента излучения (ϵ) отображается на нижней строке состояния.

Сетка

Включить сетку для точных показаний температуры.



-40 to 626°F (-40 to 330°C)
Detection Range



Руководство пользователя Компактный тепловизор Seek Thermal Reveal PRO



Seek
thermal

Решение есть!
ДАДЖЕТ
dadget.ru

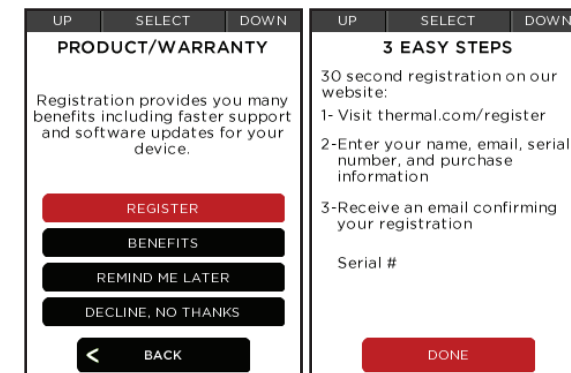
Поздравляем вас с покупкой компактного тепловизора Seek Thermal Reveal PRO. Ниже – короткая инструкция по использованию устройства.

Регистрация

Преимущества регистрации:

Предоставив свое имя, электронный адрес и серийный номер устройства вы будете своевременно получать обновления ПО, советы по использованию тепловизора и методики измерений.

Мы также сможем более полно осуществлять гарантийные обязательства, зная, когда и где было приобретено устройство.



Пожалуйста посетите сайт www.therm.com/register, чтобы зарегистрировать свое устройство для активации полной гарантии и сервисных возможностей.

Торговая марка Даджет.
Гарантийный срок: 12 месяцев. В случае неисправности предусмотрен бесплатный обмен.
Горячая линия: 8 (800) 700-08-34, info@dadget.ru

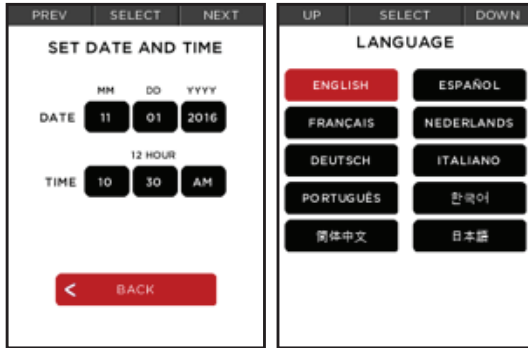


Личный кабинет:

Перейдите на сайт www.thermal.com и войдите в систему для изменения настроек вашего профиля.

Установка даты и времени:

Установка даты, времени и языка при первом запуске.

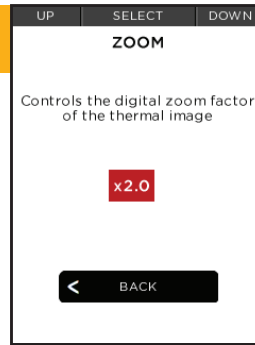


Управление

Используйте клавиши для навигации по меню:



Левые две кнопки, при одновременном нажатии, открывают выпадающее меню быстрой навигации.

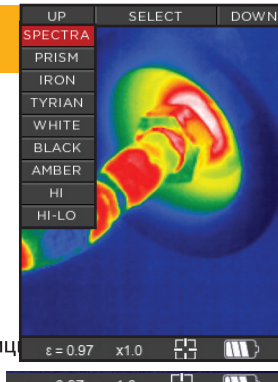


Приближение

Во время съемки нажмите и удерживайте левую кнопку для непрерывного увеличения. Вы также можете установить коэффициент масштабирования вручную, в настройках.

Фильтры

Используйте различные фильтры - от стандартных оттенков серого до высококонтрастных спектров.



Текущий уровень коэффициента указывается на нижней панели.

Меню

Быстрый доступ к общим настройкам из выпадающего меню:



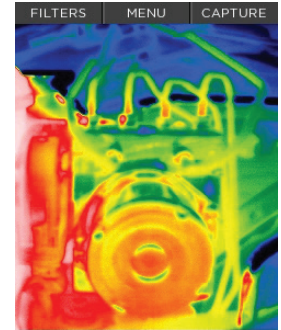
- Галерея снимков.
- Изменение режима телевизионной съемки.
- Увеличение до 4x.
- Включение-выключение сетки.
- Регулировка коэффициента излучения.
- Доступ к дополнительным настройкам и функциям.

Режимы

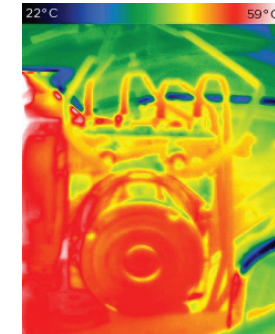
Дополнительные, более продвинутые режимы, которые отображают все данные температуры максимально информативно.



Режим по умолчанию, максимизирует качество отображаемой картинки.



Подробный цветовой градиент определяемых температур.



Позволяет установить определенный диапазон температур и его среднее значение, который будет отображаться на экране.

