

Руководство по эксплуатации




Шумомер


 **RGK SM-20**

www.rusgeocom.ru

Содержание

| | |
|----------------------------|---|
| Техника безопасности | 3 |
| Комплект поставки | 3 |
| Назначение прибора | 4 |
| Особенности и преимущества | 4 |
| Описание прибора | 4 |
| Общее устройство | 4 |
| Дисплей | 5 |
| Кнопки управления | 5 |
| Функции прибора | 6 |
| Замена батарей | 6 |
| Технические характеристики | 7 |
| Гарантийные обязательства | 8 |

 Руководство по эксплуатации содержит сведения по безопасной работе и надлежащем обращении с прибором. Внимательно изучите Руководство прежде чем использовать прибор.

 Нарушение или небрежное исполнение рекомендаций Руководства по эксплуатации может повлечь поломку прибора или причинение вреда здоровью пользователя.

Техника безопасности

- Перед началом работы убедитесь в исправности прибора. Если корпус прибора поврежден, прибор работает некорректно или на дисплее отсутствует изображение, прекратите использование и обратитесь в сервисный центр RGK.
- Используйте прибор только по назначению, в противном случае безопасность эксплуатации может быть нарушена.
- Не открывайте корпус прибора, не пытайтесь отремонтировать или модифицировать прибор самостоятельно. Ремонт прибора должен производиться только квалифицированным специалистом сервисного центра RGK.
- Не храните и не используйте измеритель в местах с повышенной температурой и влажностью, сильным электромагнитным полем, во взрывоопасных и огнеопасных средах.
- Запрещается использовать абразивы, кислоту или растворители для очистки прибора.

Комплект поставки

При покупке прибора проверьте комплектацию:

| Наименование | Шт. |
|-----------------------------|-----|
| Шумомер | 1 |
| Ветрозащитный экран | 1 |
| Батарейка AAA | 3 |
| Руководство по эксплуатации | 1 |

Назначение прибора

Шумомер RGK SM -20 предназначен для измерения уровня шума. Данный прибор подходит для проведения оперативного контроля и измерений на промышленных предприятиях, местах общественного пользования, в быту и т.д.

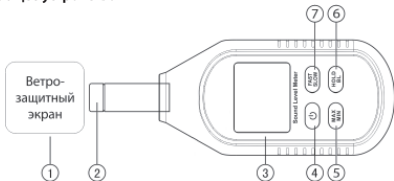
Особенности и преимущества


Шумомер RGK SM - 20 это компактный, легкий и удобный измеритель уровня шума, он идеально подойдет для специалистов, проводящих контроль и оценку качества рабочих мест, сотрудников автосервисов, частных пользователей и др. Преимущества прибора:

- измерение максимальных и минимальных значений
- фиксация показаний
- LCD дисплей с подсветкой
- автоотключение при отсутствии активности
- выбор режима медленной или быстрой выборки данных
- индикатор разряда батареи.

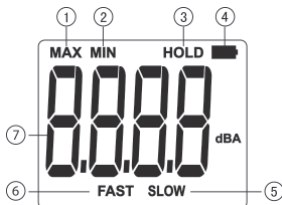
Описание прибора

Общее устройство




- 1) Ветрозащитный экран
- 2) Микрофон
- 3) Дисплей
- 4) Кнопка 
- 5) Кнопка MAX/MIN
- 6) Кнопка HOLD/BL
- 7) Кнопка FAST/SLOW


Дисплей



- 1) Индикатор максимального значения
- 2) Индикатор минимального значения
- 3) Индикатор фиксации текущих показаний
- 4) Индикатор разряженной батареи
- 5) Медленная выборка данных
- 6) Быстрая выборка данных
- 7) Измеренное значение

Кнопки управления

Кнопка . Кнопка включения измерителя. Нажатие на эту кнопку включает прибор. Повторное нажатие выключает его.

Прибор снабжен функцией автоотключения. Для блокировки данной функции, на выключенном приборе нажмите и удерживайте кнопку HOLD/BL, одновременно нажмите кнопку . При выключенной функции автоотключения на дисплее будет отображаться индикатор APO OFF. При новом включении прибора функция активируется автоматически.

Кнопка FAST/SLOW. Кнопка выбора времени выборки. При нажатии этой кнопки в процессе измерений измеритель переключается между режимами быстрой выборки с периодом 125 мс и медленной выборки с периодом 1000 мс.

Кнопка MAX/MIN. Нажатие этой кнопки позволяет переключать прибор между режимами измерения максимального, минимального и текущего значений. При выборе режима измерения максимального или минимального значения на дисплее будет отображаться, соответственно, максимальное или минимальное измеренное значение.


Кнопка HOLD/BL. Функция HOLD: короткое нажатие на эту кнопку позволяет зафиксировать текущее показание на дисплее. Повторное короткое нажатие отключает фиксацию и возвращает прибор в обычный режим измерений.

Функция BL: Долгое нажатие на эту кнопку включает подсветку дисплея. Повторное долгое нажатие отключает ее.

Функции прибора

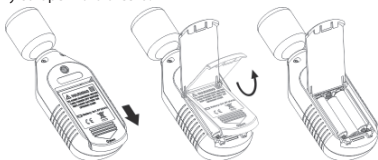
| Функция | Значение | Описание |
|---|-----------|---|
| Интервал выборки | 125 мс | быстрая |
| | 1000 мс | медленная |
| Индикация выхода за пределы измерения | UN, OL | На дисплее отображаются символы «UN» (выход за нижний предел измерений) или «OL» (выход за верхний предел измерений). |
| Измерение максимального и минимального значений | MAX/MIN | На дисплее отображается индикатор MAX или MIN |
| Фиксация данных | HOLD | На дисплее отображается индикатор HOLD |
| Подсветка дисплея | BL | Ручное включение и выключение подсветки |
| Автоотключение | 5 мин | Прибор автоматически выключается при отсутствии активности более 5 минут. |
| Индикация разряженной батареи | 3,0-3,5 В | Индикатор разряженной батареи появляется на дисплее, когда напряжение на батареях падает до 3,0-3,5 В |

Замена батарей

 Питание измерителя осуществляется от трех батарей типа AAA на 1,5 В. Не используйте старые и новые батарейки одновременно, заменяйте все три батареи.

Батарейный отсек находится на обратной стороне прибора. Сдвиньте крышку батарейного отсека в направлении, указанном стрелкой, откиньте крышку и вытащите батареи (см. рисунок ниже).

Вставьте новые батареи, соблюдая полярность. Плотно закройте крышку батарейного отсека.



⚠ Не выбрасывайте использованные батареи вместе с бытовым мусором. В целях защиты окружающей среды утилизация должна производиться в соответствии с местным законодательством.

Технические характеристики

| | |
|----------------------------------|--|
| Диапазон измерений | 30–130 дБ |
| Разрешение | 0,1 дБ |
| Точность | ±1,5 дБ |
| Частотный диапазон | 32,5 Гц – 8 кГц |
| Интервал выборки | быстрый режим 125 мс медленный режим 1000 мс |
| Дисплей | 4-разрядный ЖК-дисплей |
| Тип датчика | ½-дюймовый конденсаторный микрофон |
| Максимальная рабочая высота | 2000 м |
| Стандарт безопасности | EN61326-1 |
| Рабочие температура и влажность | 0 ... +40°C, не более 80% +40 ... +50°C, не более 45% |
| Температура и влажность хранения | -20 ... +60°C, не более 80% |
| Питание | 3 батареи типа AAA, 1,5 В |
| Габаритные размеры | 150 мм x 52 мм x 27 мм |
| Масса | 83 г |

*Измеритель предназначен для использования в помещениях.

Гарантийные обязательства

- гарантийный срок составляет 12 месяцев;
- неисправности прибора, возникшие в процессе эксплуатации в течение всего гарантийного срока, будут устранены сервисным центром компании RGK;
- заключение о гарантийном ремонте может быть сделано только после диагностики прибора в сервисном центре компании RGK.

Гарантия не распространяется:

- на батареи, идущие в комплекте с прибором;
- на приборы с механическими повреждениями, вызванными неправильной эксплуатацией или применением некачественных компонентов третьих фирм;
- на приборы с повреждениями компонентов или узлов вследствие попадания на них грязи, песка, жидкостей и т.д.;
- на части, подверженные естественному износу;

Все споры, возникающие в процессе исполнения гарантийных обязательств, разрешаются в соответствии с действующим законодательством РФ.

