

4HR

Электронасосы погружные 4"

-  Чистая вода
(Максимальное содержание песка не более 50 г/м³)
-  В быту
-  В коммунальном секторе
-  В промышленности



РАБОЧИЙ ДИАПАЗОН

- Производительность до **420 л/мин** (25.2 м³/ч)
- Напор до **176 м**

ЭКСПЛУАТАЦИОННЫЕ ОГРАНИЧЕНИЯ

- Температура жидкости до **+35 °C**
- Максимальное содержание песка не более **50 г/м³**
- Глубина погружения до **200 м**
- Установка:
 - В вертикальном положении
 - В горизонтальном положении до **12 ступеней**
- Количество пусков в час: **20** с регулярными интервалами
- Поток охлаждения двигателя не менее **8 см/с**
- Продолжительный режим работы электродвигателя **S1**

ИСПОЛНЕНИЕ И НОРМЫ БЕЗОПАСНОСТИ

ЭЛЕКТРОДВИГАТЕЛЬ

- Однофазный 220-230 В - 50 Гц
- Трехфазный 400 В - 50 Гц

Кабель электропитания длиной:

- **2 м** для P2 от 0.37 до 2.2 кВт
- **3.6 м** для P2 от 3 до 7.5 кВт.

EN 60335-1
IEC 60335-1
CEI 61-150

EN 60034-1
IEC 60034-1
CEI 2-3



РЕГЛАМЕНТ (ЕС) N. 547/2012

СЕРТИФИКАЦИЯ

Сертифицированная система менеджмента DNV
ISO 9001: Система менеджмента качества



ОБЛАСТИ ПРИМЕНЕНИЯ И УСТАНОВКА

Рекомендуется для подачи чистой воды с содержанием песка не более 50 г/м³. Благодаря высоким эксплуатационным характеристикам и надежности, насосы могут применяться в бытовом секторе, коммунальном хозяйстве и промышленности. В сочетании с гидроаккумуляторами они используются для распределения воды, для ирригации, моечных установок, повышения давления в системах, в противопожарных установках и т.п.

ИСПОЛНЕНИЕ ПО ЗАКАЗУ

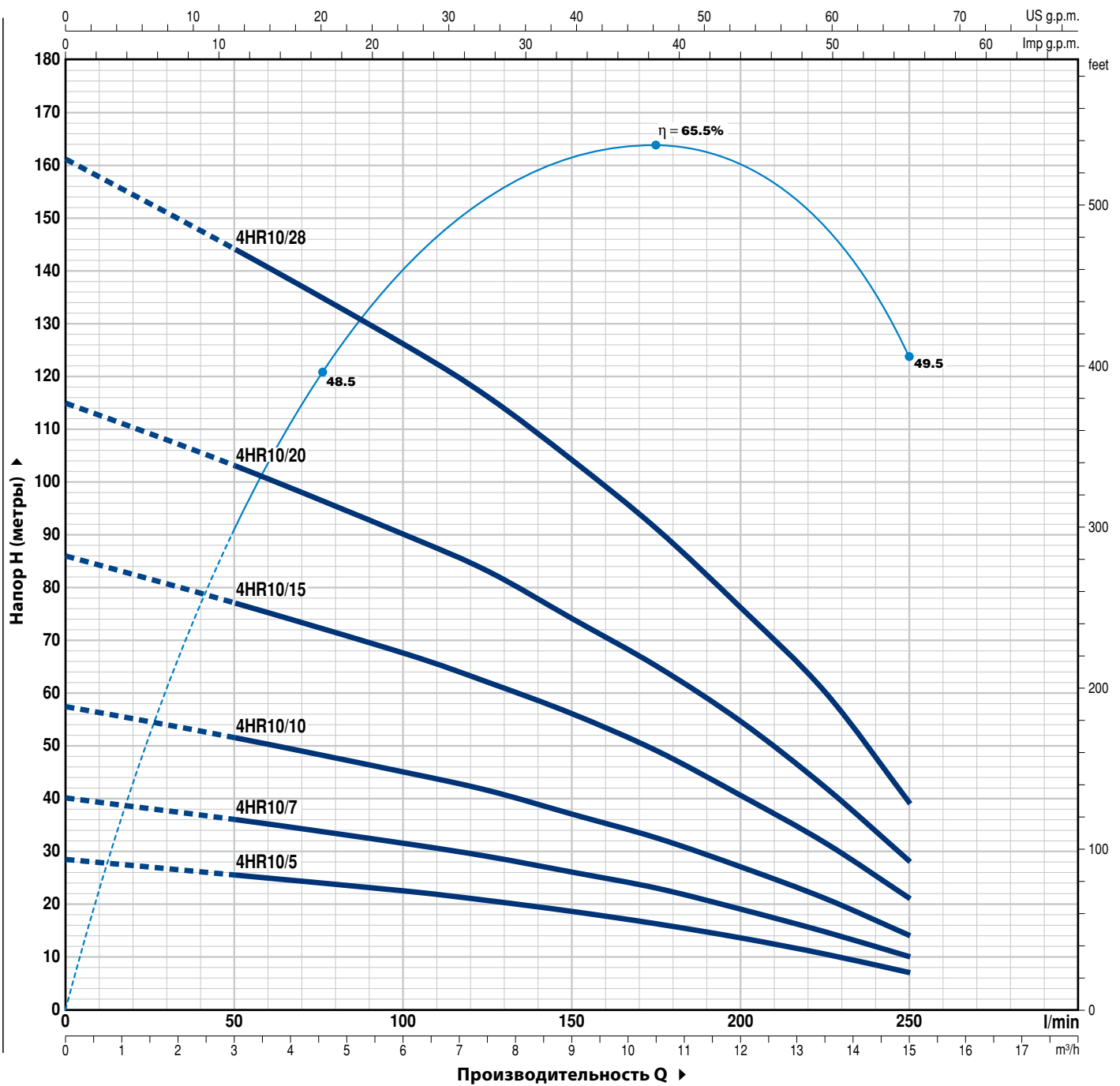
- Другие напряжения питания или частота 60 Гц

ГАРАНТИЯ

2 года в соответствии с нашими общими условиями продажи

РАБОЧИЕ ХАРАКТЕРИСТИКИ И ТЕХНИЧЕСКИЕ ДАННЫЕ

50 Гц n = 2900 об/мин



Однофазный	ТИП		МОЩНОСТЬ (P ₂)		Q	H метры									
	Трехфазный		кВт	л.с.		0	3.0	6.0	7.5	9.0	10.5	12.0	13.5	15.0	
	4HR 10/5	4HR 10/5	0.75	1	л/мин	0	50	100	125	150	175	200	225	250	
	4HRm 10/5	4HR 10/5	0.75	1	м³/ч	0	3.0	6.0	7.5	9.0	10.5	12.0	13.5	15.0	
	4HRm 10/7	4HR 10/7	1.1	1.5	л/мин	28.5	25.5	22.5	20.7	18.6	16.3	13.6	10.5	7	
	4HRm 10/10	4HR 10/10	1.5	2	м³/ч	40	36	31.5	29	26	23	19	14.7	10	
	4HRm 10/15	4HR 10/15	2.2	3	л/мин	57.5	51.5	45	41.5	37	32.5	27	21	14	
-	4HR 10/20	4HR 10/20	3	4	м³/ч	86	77	67.5	62	56	49	40.5	31.5	21	
-	4HR 10/28	4HR 10/28	4	5.5	л/мин	115	103	90	83	74	65	54.5	42	28	
					м³/ч	161	144	126	116	104	91	76	60	39	

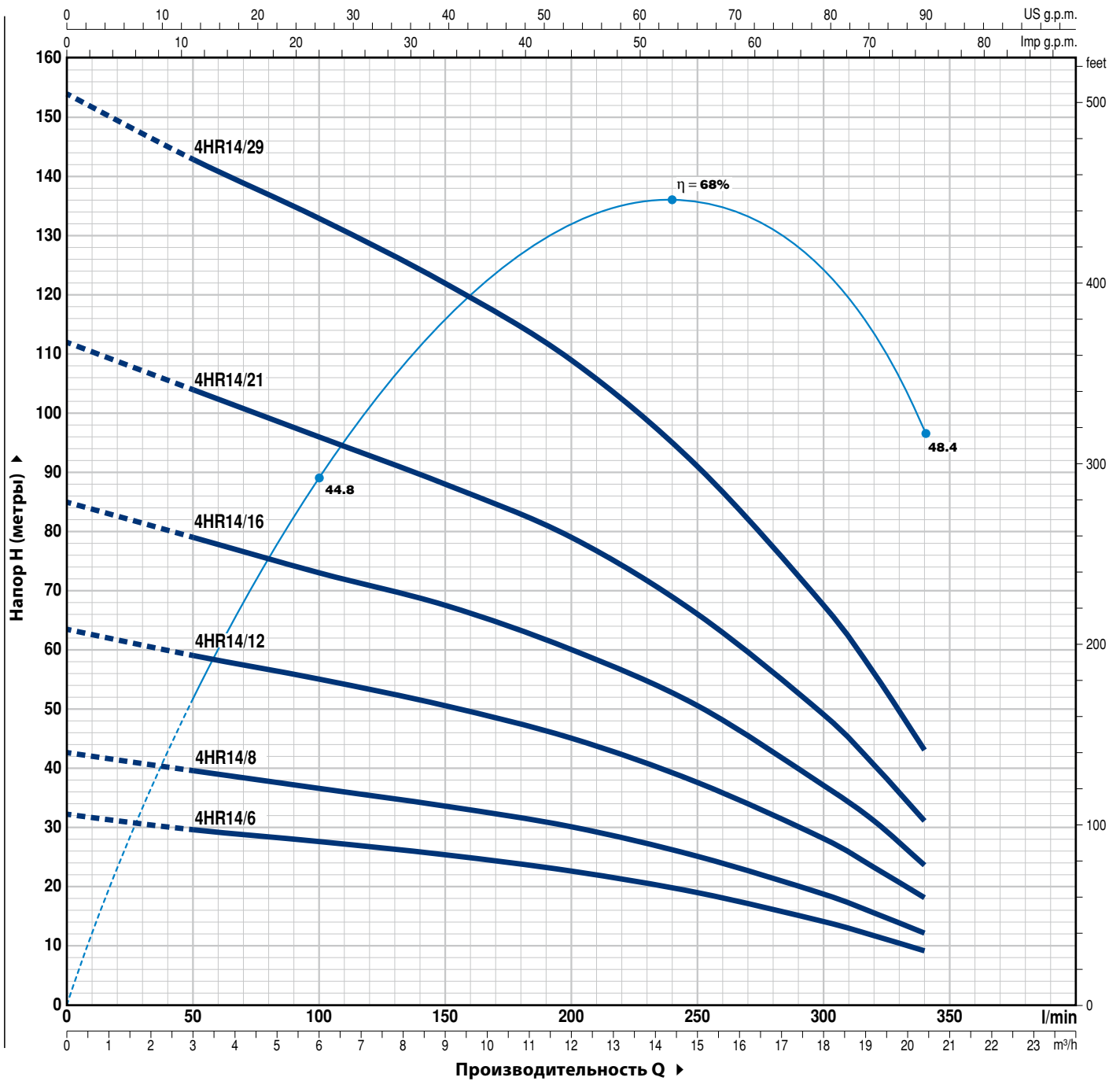
Q - Производительность H - Общий манометрический напор

Допустимое отклонение характеристик насосов соответствует классу 3B согласно EN ISO 9906.

4HR14

РАБОЧИЕ ХАРАКТЕРИСТИКИ И ТЕХНИЧЕСКИЕ ДАННЫЕ

50 Гц n= 2900 об/мин



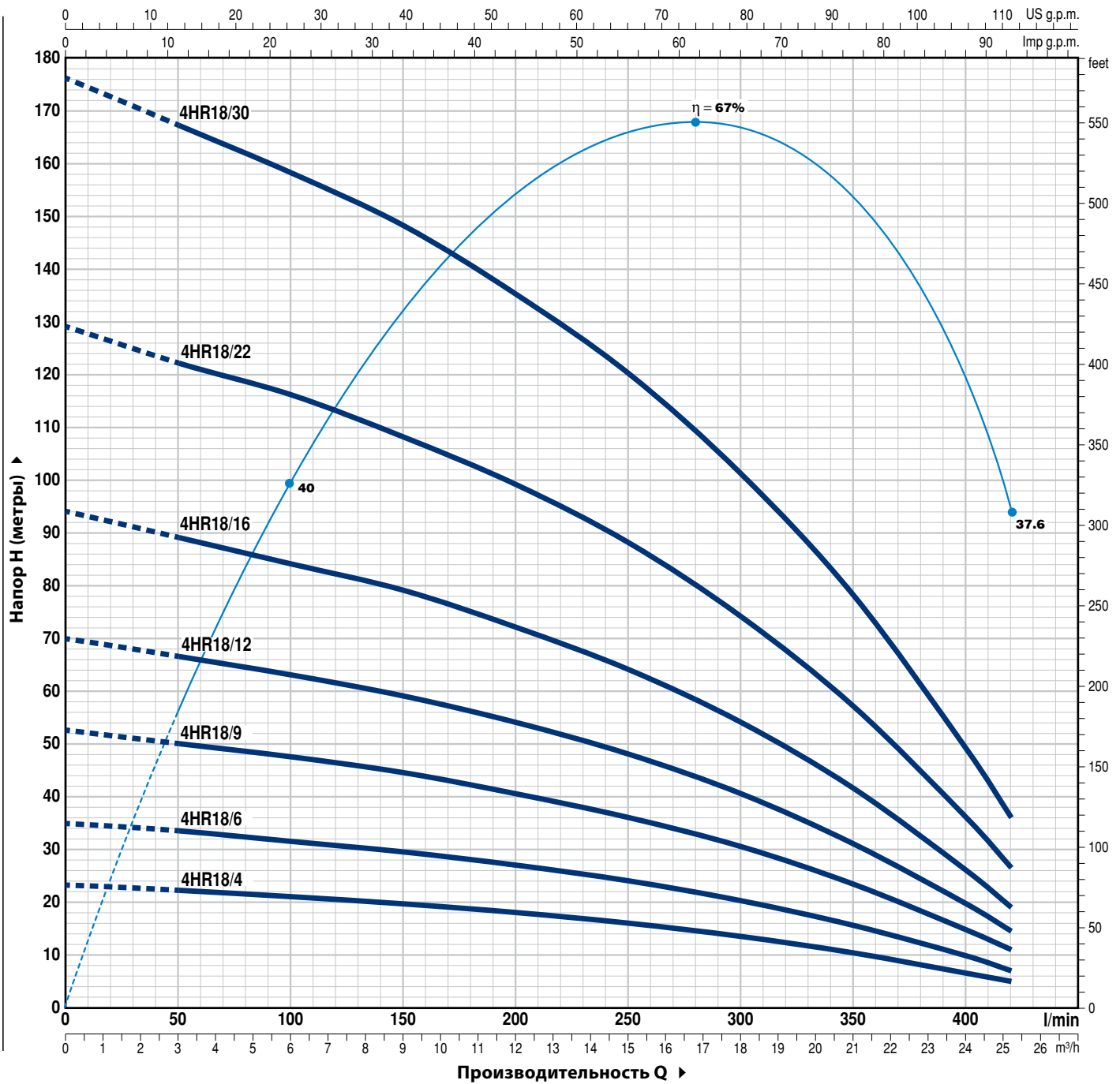
ТИП		МОЩНОСТЬ (P ₂)		Q										
Однофазный	Трёхфазный	кВт	л.с.		м³/ч	0	3.0	6.0	9.0	12.0	15.0	18.0	19.2	20.4
				л/мин	0	50	100	150	200	250	300	320	340	
4HRm 14/6	4HR 14/6	1.1	1.5	H метры	32	29.5	27.5	25.3	22.5	18.9	14	11.6	9	
4HRm 14/8	4HR 14/8	1.5	2		42.5	39.5	36.5	33.5	30	25	18.6	15.4	12	
4HRm 14/12	4HR 14/12	2.2	3		63.4	59	55	50.5	45	37.5	28	23.1	18	
-	4HR 14/16	3	4		85	79	73	67.5	60	50.5	37	31	23.5	
-	4HR 14/21	4	5.5		112	104	96	88	79	66	49	40.5	31	
-	4HR 14/29	5.5	7.5		154	143	133	122	109	91	67.5	56	43	

Q - Производительность H - Общий манометрический напор

Допустимое отклонение характеристик насосов соответствует классу 3B согласно EN ISO 9906.

РАБОЧИЕ ХАРАКТЕРИСТИКИ И ТЕХНИЧЕСКИЕ ДАННЫЕ

50 Гц n = 2900 об/мин



Однофазный	ТИП		МОЩНОСТЬ (P ₂)		Q	H метры											
	Трехфазный		кВт	л.с.		0	3.0	6.0	9.0	12.0	15.0	18.0	21.0	24.0	25.2		
	4HR 18/4		1.1	1.5	0	23.4	22	21	19.7	18	16	13.5	10.4	6.6	5		
	4HRm 18/6	4HR 18/6	1.5	2	50	35	33.5	31.5	29.5	27	24	20.3	15.6	9.8	7		
	4HRm 18/9	4HR 18/9	2.2	3	100	52.5	50	47.5	44.5	40.5	36	30.5	23.4	14.8	11		
-		4HR 18/12	3	4	150	70	66.5	63	59	54	48	40.5	31	19.7	14.5		
-		4HR 18/16	4	5.5	200	94	89	84	79	72	64	54	41.5	26	19		
-		4HR 18/22	5.5	7.5	250	129	122	116	108	99	88	74	57	36	26.5		
-		4HR 18/30	7.5	10	300	176	167	158	148	135	120	101	78	49	36		

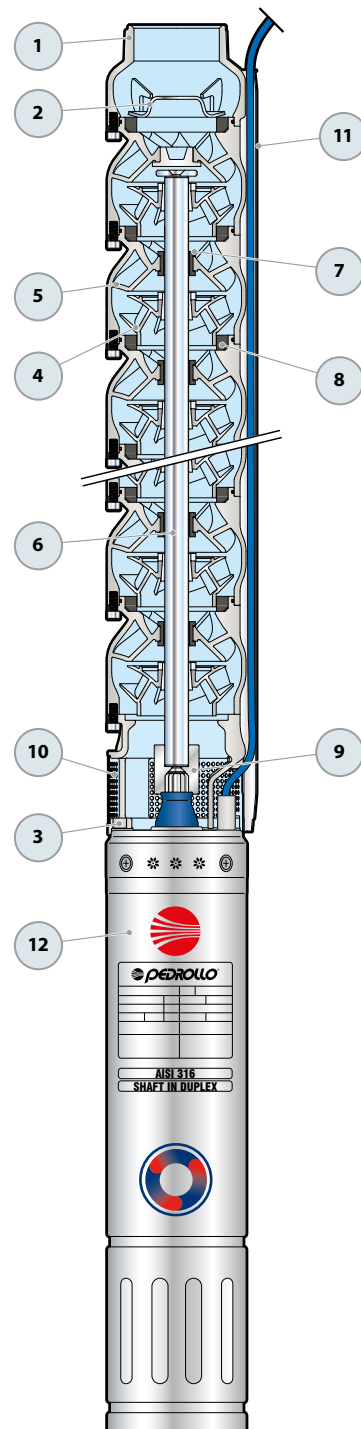
Q - Производительность H - Общий манометрический напор

Допустимое отклонение характеристик насосов соответствует классу 3B согласно EN ISO 9906.

ПОЗ. КОМПОНЕНТ

КОНСТРУКТИВНЫЕ ХАРАКТЕРИСТИКИ

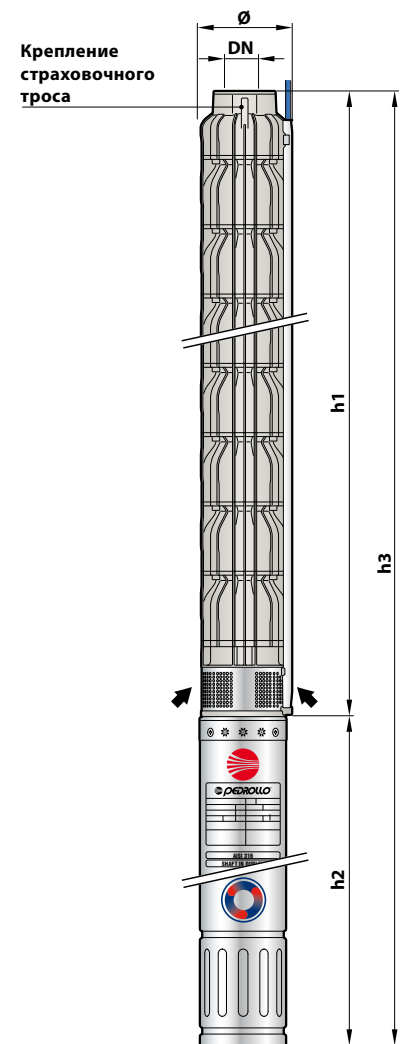
1	НАПОРНЫЙ КОРПУС	Прецизионное литье, нержавеющая сталь напорный патрубок с резьбой согласно ISO 228/1
2	ОБРАТНЫЙ КЛАПАН	Нержавеющая сталь AISI 304
3	ФЛАНЕЦ	Нержавеющая сталь AISI 304 Размеры соответствуют стандартам NEMA
4	РАБОЧИЕ КОЛЕСА	Прецизионное литье, нержавеющая сталь AISI 304
5	ДИФФУЗОРЫ	Прецизионное литье, нержавеющая сталь AISI 304
6	ВАЛ НАСОСА	Нержавеющая сталь AISI 304
7	ПОДШИПНИКИ НАСОСА	Специальный технополимер
8	ИЗНОСОСТОЙКИЕ КОЛЬЦА	Специальный технополимер
9	ПРИВОДНАЯ МУФТА	Нержавеющая сталь AISI 304
10	ФИЛЬТР	Нержавеющая сталь AISI 304
11	ЗАЩИТНАЯ ПЛАНКА КАБЕЛЯ	Нержавеющая сталь AISI 304
12	ДВИГАТЕЛЬ 4"	4PD = мдвигатель «PEDROLLO» маслonaполненный



РАЗМЕРЫ И ВЕС

ТИП	ПАТРУБОК DN	Ø	РАЗМЕРЫ, мм			кг
			h1	h2	h3	
Однофазный	DN	Ø				1~
4HRm 10/5 - PD	2"	100	511	356	867	19.7
4HRm 10/7 - PD			657	396	1053	23.8
4HRm 10/10 - PD			876	437	1313	31.0
4HRm 10/15 - PD			1241	492	1733	38.7
4HRm 14/6 - PD			584	396	980	21.0
4HRm 14/8 - PD			730	437	1167	25.2
4HRm 14/12 - PD			1022	492	1514	33.7
4HRm 18/4 - PD			438	396	834	18.4
4HRm 18/6 - PD			584	437	1021	22.6
4HRm 18/9 - PD			803	492	1295	29.8

ТИП	ПАТРУБОК DN	Ø	РАЗМЕРЫ, мм			кг
			h1	h2	h3	
Трёхфазный	DN	Ø				3~
4HR 10/5 - PD	2"	100	511	356	867	18.9
4HR 10/7 - PD			657	371	1028	22.3
4HR 10/10 - PD			876	396	1272	27.8
4HR 10/15 - PD			1241	437	1678	35.9
4HR 10/20 - PD			1606	450	2056	45.4
4HR 10/28 - PD			2190	505	2695	59.6
4HR 14/6 - PD			584	371	955	20.2
4HR 14/8 - PD			730	396	1126	23.6
4HR 14/12 - PD			1022	437	1459	30.4
4HR 14/16 - PD			1314	450	1764	37.2
4HR 14/21 - PD			1679	505	2184	46.7
4HR 14/29 - PD			2263	590	2853	61.1
4HR 18/4 - PD			438	371	809	17.6
4HR 18/6 - PD			584	396	980	21.0
4HR 18/9 - PD			803	437	1240	26.5
4HR 18/12 - PD			1022	450	1472	32.0
4HR 18/16 - PD			1314	505	1819	40.2
4HR 18/22 - PD			1752	590	2342	51.9
4HR 18/30 - PD			2336	800	3136	70.8



РАЗМЕРЫ И ВЕС (ГИДРАВЛИЧЕСКАЯ ЧАСТЬ)

ТИП	ПАТРУБОК DN	Ø	РАЗМЕРЫ, мм		кг
			h1	h	
Насос	DN	Ø			
4HR 10/5 - HYD	2"	100	511	514	8.8
4HR 10/7 - HYD			657	660	11.5
4HR 10/10 - HYD			876	879	15.4
4HR 10/15 - HYD			1241	1244	22.0
4HR 10/20 - HYD			1606	1609	28.5
4HR 10/28 - HYD			2190	2193	39.0
4HR 14/6 - HYD			584	587	10.2
4HR 14/8 - HYD			730	733	12.8
4HR 14/12 - HYD			1022	1025	18.0
4HR 14/16 - HYD			1314	1317	23.3
4HR 14/21 - HYD			1679	1682	29.9
4HR 14/29 - HYD			2263	2266	40.4
4HR 18/4 - HYD			438	441	7.5
4HR 18/6 - HYD			584	587	10.2
4HR 18/9 - HYD			803	806	14.1
4HR 18/12 - HYD			1022	1025	18.0
4HR 18/16 - HYD			1314	1317	23.3
4HR 18/22 - HYD			1752	1755	31.2
4HR 18/30 - HYD			2336	2339	41.7

