

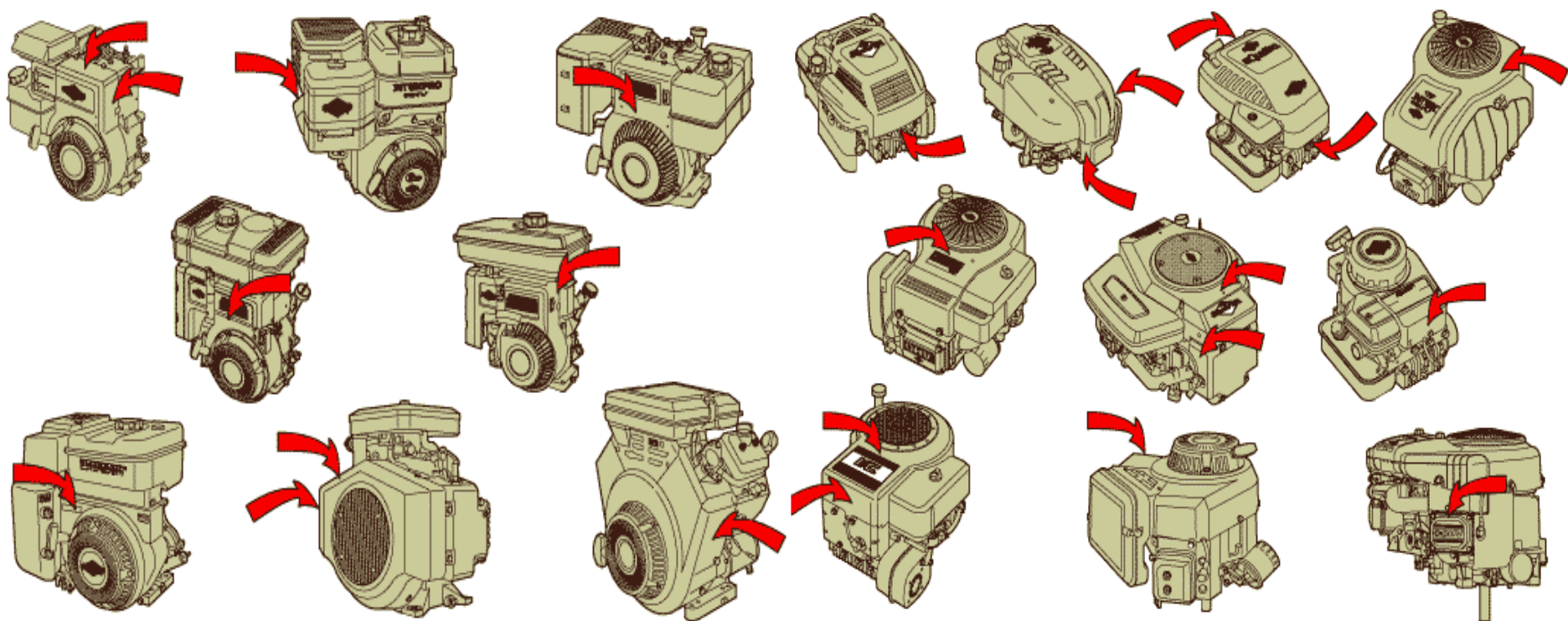


Идентификация двигателей



Модель...Тип-Трим...Код

Модель, Тип-Трим, Код



ОБОЗНАЧЕНИЕ ДВИГАТЕЛЕЙ

- **МОДЕЛЬ:** (5 или 6 цифр) – объём в куб.дюймах и конструктивные особенности.
- **ТИП:** (4 цифры - 2 цифры) – особенности для конечного оборудования (окраска, обороты, WOM) – Эмиссия (0, E, A, B, C).
- **КОД:** (8 цифр) - год, месяц, число, сборка.

Модель, Тип-Трим, Код

■ Модель

1 цифра(ы) = Объём куб. дюймы

3 цифра (Буква) = Конструкция

4 цифра (Буква) = Ориентация коленвала

5 цифра = Тип подшипников, редуктор, дополнительный Вал, смазка

6 цифра (Буква) = Тип стартера

Модель, Тип-Трим, Код

- 135232

13 - 13 куб.дюймов

5 - Конструкция

2 - Горизонтальный коленвал

3 - Фланец, ШП ВОМ, смазка разбрызгиванием

2 - Ручной стартер

Модель, Тип-Трим, Код

■ 28Q777

28 – 28 куб. дюймов

Q – Конструкция (Буква)

7 – Вертикальный коленвал

7 – Подшипник скольжения, Смазка
принудительная

7 – 12В Электрический стартер

Модель, Тип, Код

- Тип/ Трим

Специальная информация

Применение /ОЕМ

Максимальная частота
вращения Х.Х./ ЕРА (эмиссия)

Модель, Тип, Код

- Код - 071015YB

“Дата производства”

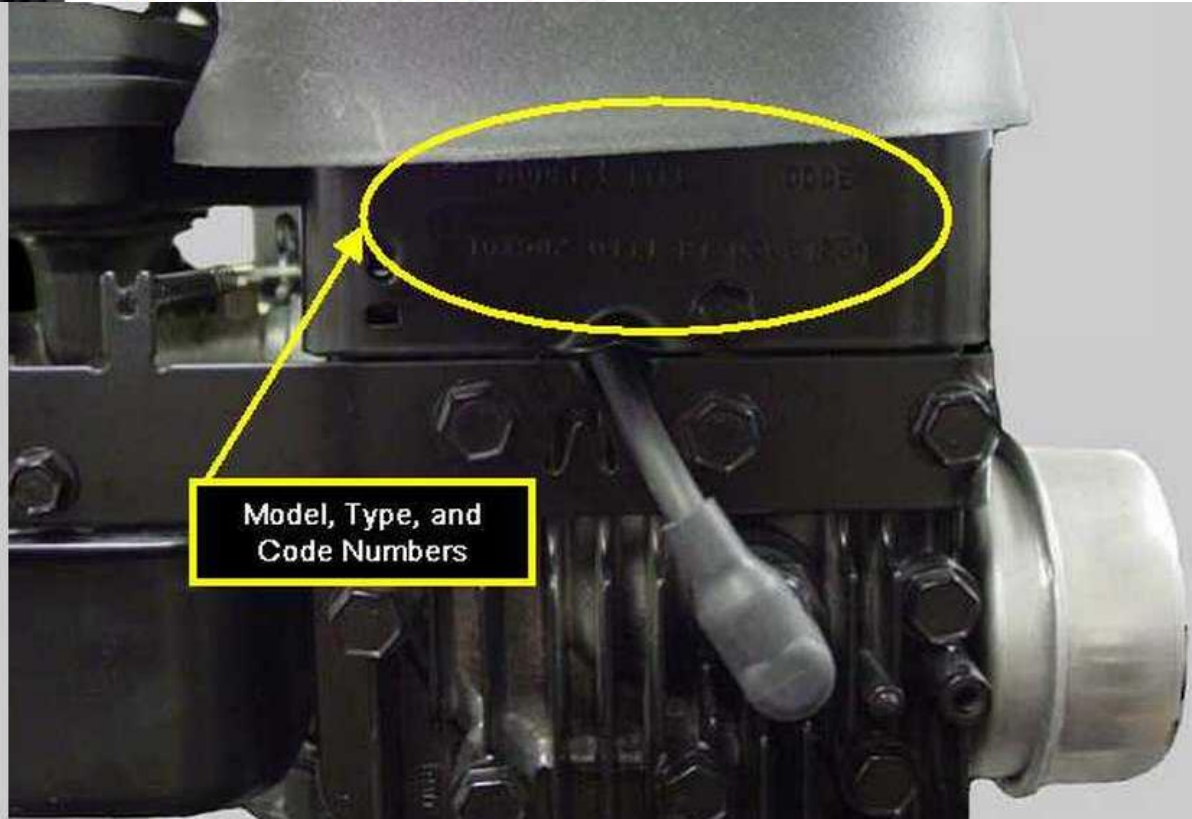
07 – год - 2007

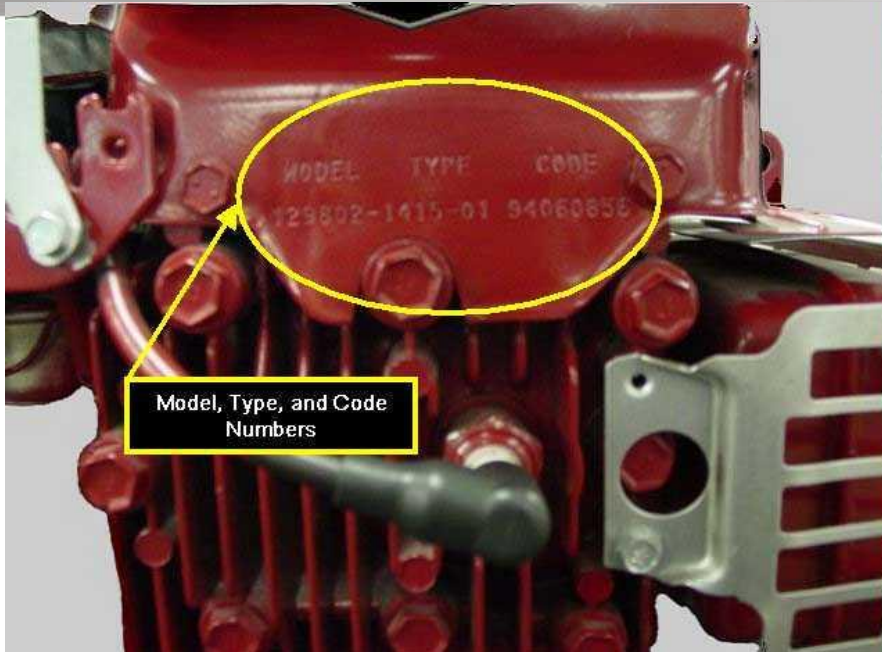
10 - месяц - Октябрь

15 – день - 15

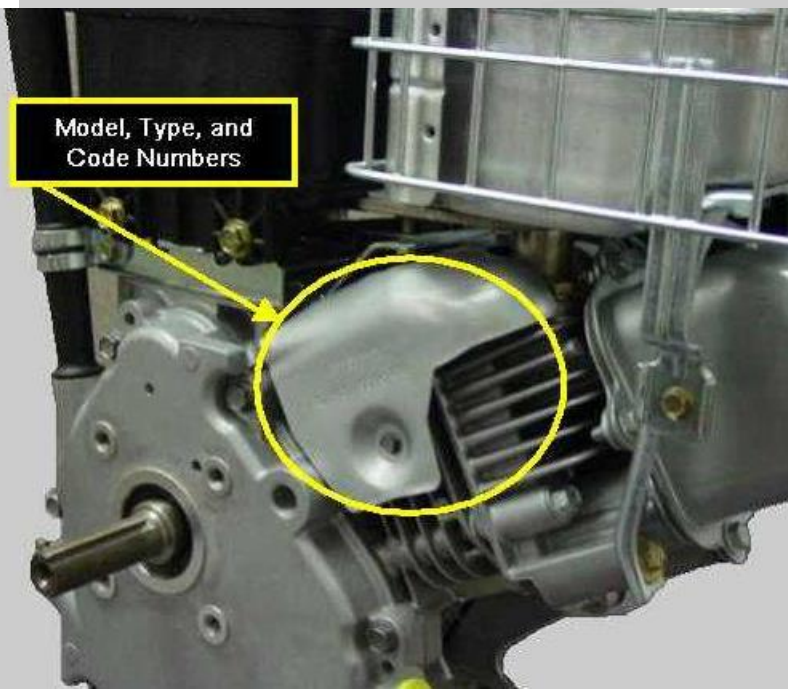
YB – Смена или завод

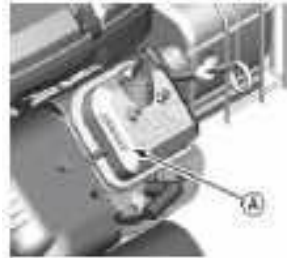
(Vanguard V-twin не включает)





600 Series™, 800 Series™
Quantum®, Intek™





Power Built™ Series, I/C® Series™, Intek™ Series™, Extended Life Series®



Для использования каталога запчастей
необходимо знать:
Модель - Тип - Код