

# MIE

Made in Italy

## Gianna



## ОТПАРИВАТЕЛЬ

---

Инструкция по эксплуатации



## **УВАЖАЕМЫЕ ПОЛЬЗОВАТЕЛИ!**

Благодарим Вас за покупку отпаривателя MIE Gianna A!

Отпариватель предназначен для приведения в порядок одежды, устранения складок, придания свежего вида текстильным изделиям. Он может обрабатывать любые ткани, пар глубоко проникает в волокна и расправляет их.

Отпариватель может производить глажение, чистку, высокотемпературную обработку паром.

В домашних условиях отпариватель может привести в порядок шторы, обивку мягкой мебели, любую одежду.

Отпариватель широко применяется в магазинах одежды, салонах проката одежды, в ателье, химчистках, в детских и медицинских учреждениях с целью дезинфекции паром, а также в гостиницах и отелях.

Обязательно ознакомьтесь с инструкцией по применению. В инструкции содержатся важные сведения по технике безопасности, эксплуатации и техническому обслуживанию отпаривателя. Вы обезопасите себя и предотвратите повреждения прибора.

*Желаем Вам приятного использования отпаривателя!*

\*Технические параметры могут быть незначительно изменены на усмотрение производителя

\*\*Производитель оставляет за собой право вносить незначительные изменения во внешнее оформление прибора без изменения его основных функций без внесения соответствующих изменений в инструкцию.

## **МЕРЫ БЕЗОПАСНОСТИ**

- Перед началом работы проверьте отпариватель на наличие видимых повреждений. Не используйте поврежденный аппарат

- Используйте отпариватель только в помещении.

- Водопроводная вода содержит минералы, которые при кипячении воды образуют накипь, уменьшая парообразование. Для снижения образования накипи рекомендуется использовать специально подготовленную воду.

1. Убедитесь в том, что электроснабжение на 220-240 В.

2. Используйте прибор только по назначению. В иных случаях возможно возникновение пожара или поражение электрическим током.

3. Не погружайте устройство, сетевой шнур или вилку в воду.

4. Не оставляйте паровое устройство без присмотра, когда оно включено.

5. Необходим тщательный контроль, когда прибор включен или находится возле детей.

6. Не используйте прибор, когда в баке нет воды. Всегда проверяйте уровень воды перед и во время работы с прибором.

7. Не кладите шланг на землю и не бросайте его.

8. Не прикасайтесь к горячим металлическим частям прибора или горячей воде

9. Всегда отключайте прибор от розетки перед наполнением или сливом воды.

10. Не оставляйте прибор включенным, когда вы его не используете, когда передвигаете прибор с одного места на другое или перед чисткой.

11. Не ставьте прибор или другие части прибора возле открытого огня, печки и других нагревательных приборов.

12. Не используйте устройство с поврежденным шнуром, вилкой, после падения или повреждения.

13. Отключая вилку из розетки, не дергайте ее изо всех сил. Не держитесь за электрический провод.

14. Не используйте удлинители во избежание перегрева или возгорания.

15. Не добавляйте моющих средств в бак для воды. Это может привес-

ти к повреждению прибора. В бак для воды рекомендуем заливать дистиллированную или деминерализованную воду.

16. Этот прибор не предназначен для детей и для людей с ограниченным умственно-физическим развитием без инструктирования по вопросам использования прибора со стороны лиц, ответственных за их безопасность. Взрослые должны следить за детьми, чтобы они не играли с прибором. Следует проявлять осторожность при использовании устройства из-за выбросов пара.

17. Если шнур питания поврежден, он должен быть заменен в сервисном центре.

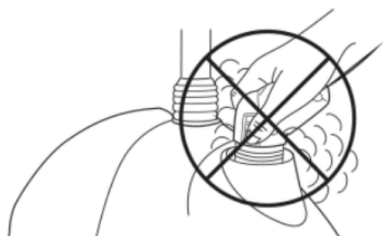
18. Не направляйте паровой утюжок на людей и домашних животных

19. Не пытайтесь самостоятельно ремонтировать прибор, в случае неисправности обратитесь в сервисный центр.

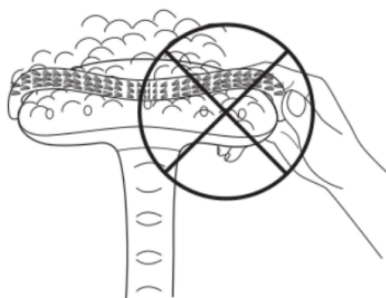
## ПРЕДУПРЕЖДЕНИЕ



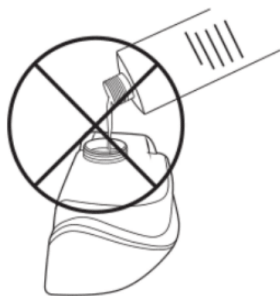
При использовании прибора не направляйте паровой утюжок на людей или животных.



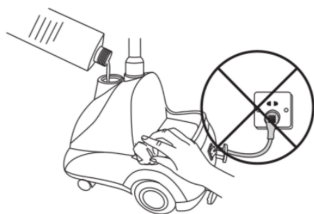
Не вытаскивайте шланг при работающем приборе.



Не переворачивайте щетку, если прибор работает или все еще идет пар.



Не заливаете моющие средства в бак для воды.



Перед обслуживанием отключите прибор от электросети.



Не выливайте остатки воды, если прибор все еще горячий.



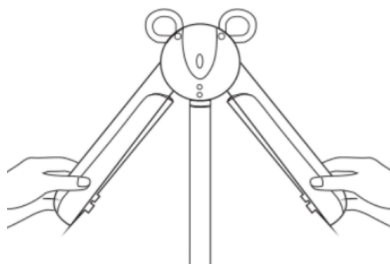
Прибор не предназначен для использования детьми.

## ВНЕШНИЙ ВИД



1. Паровой утюжок
2. Регулируемая вешалка
3. Телескопическая трубка
4. Паровой шланг
5. Бак для воды
6. Разъем подключения парового шланга
7. Колесики
8. Термостойкая варежка
9. Приспособление для глажки воротничка
10. Зажим для брюк с мягкой щетиной

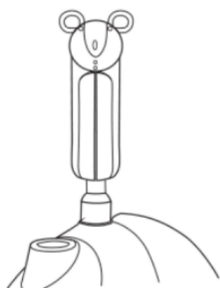
## ОСОБЕННОСТИ ОТПАРИВАТЕЛЯ



Автоматическая вешалка



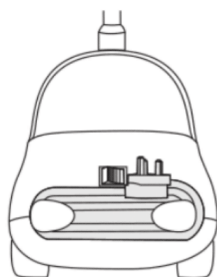
Шланг с внутренней пружиной



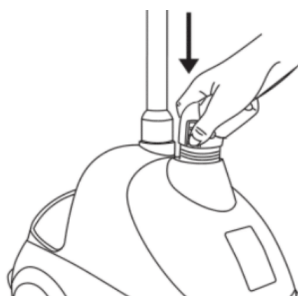
Полностью складываемая вешалка и набор трубок



По горячей контрольной лампе можно легко увидеть, что прибор работает



Устройство сматывания шнура

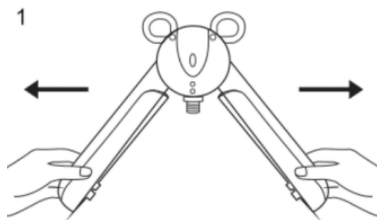


Подсоединение шланга



## СБОРКА ОТПАРИВАТЕЛЯ

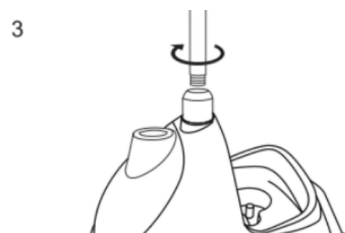
1. Раскройте вешалку для одежды. Вешалку можно раскрыть в соответствии с требуемой шириной.



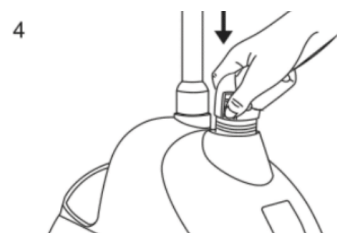
2. Стойки 1,2,3 собираются одинаково. Основание 4 стойки соединяется с корпусом



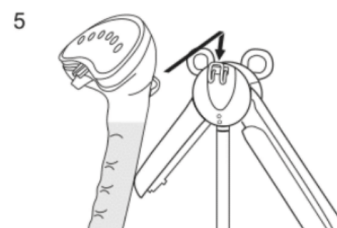
3. Держите стойку и вкрутите её в отверстие согласно указанному направлению.



4. Вставьте шланг в отверстие на корпусе.



5. Установите насадку на крюк на вешалке



6. Откройте крышку бачка и залейте

воду.

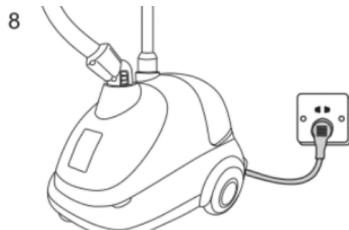
6



7. Вставьте бачок с водой на место.

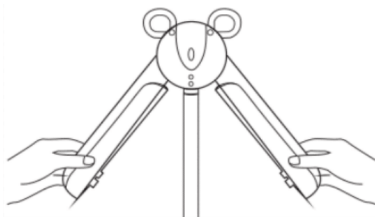


8. Подключите аппарат в сеть и нажмите на кнопку включения.



## ЭКСПЛУАТАЦИЯ ПРИБОРА

1. Откройте вешалку и повесьте на нее одежду.



2. Нажмите на кнопку, вешалка автоматически закроется.



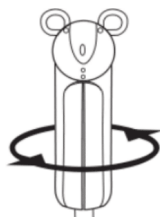
3. Приступайте к глажению. Поток пара разглаживает одежду.



4. Если Вы используете другую вешалку при глажении, то повесьте ее на крючок подвески.

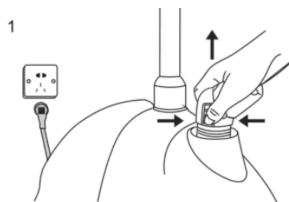


5. Подвеска может поворачиваться в любом направлении, позволяя удобно разглаживать одежду.



## ХРАНЕНИЕ

1. Вытащите шланг, только после того, когда прибор полностью остынет.



2. Удалите оставшуюся воду из шланга.



3. Выкрутите стойку.



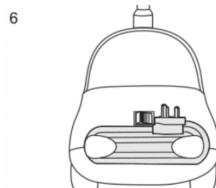
4. Нажмите кнопку, чтобы закрыть подвеску для одежды.



5. Слейте оставшуюся воду из бака.



6. Сверните шнур питания.



## **ТЕХНИЧЕСКИЕ ХАРАКТЕРИСТИКИ**

Напряжение/Частота: 220-240В/50-60Гц

Общая мощность: 1800 Вт

Мощность утюжка отпаривателя: Без нагревательного элемента

Мощность утюга: Модель утюгом не комплектуется

Производительность пара: 30 г/мин

Давление пара: В самотечных отпаривателях давление пара не предусмотрено

Паровой удар: В самотечных отпаривателях паровой удар не предусмотрен

Регулятор подачи пара: 1 режим

Объем бойлера: Бойлер отсутствует

Объем резервуара для воды: 2,2 л

Материал подошвы утюжка: Нержавеющая сталь

Материал подошвы утюга: Модель утюгом не комплектуется

Материал бойлера: Бойлер отсутствует

Размер подошвы утюжка: 15x5 см

Размер подошвы утюга: Модель утюгом не комплектуется

Температурный режим: Без нагревательного элемента

Система Антикапля: Нет

Длина электрического шнура: 1,9 м

Длина парового шланга утюжка: 160 см

Длина парового шланга утюга: Модель утюгом не комплектуется

Автоматическая смотка шнура питания: Нет

Автоматическое отключение: Нет

Время ожидания готовности: 45 с

Индикатор готовности пара: Нет

Индикатор завершения воды в бойлере: Нет

Кнопка включения парогенератора с контрольным индикатором: Есть

Кнопка включения утюга с контрольным индикатором: Модель утюгом не комплектуется

Продолжительность работы с паром, до новой заправки бойлера водой: 60 мин

Дозалив: Есть

Отверстие для промывки нагревательного элемента: Нет  
Функция очистки: Нет  
Антикальционный фильтр: Нет  
Вертикальное отпаривание: Есть  
Комплект для вертикального отпаривания: Есть  
Комплект насадок для паровой чистки: Нет  
LCD дисплей: Нет  
Управление: Механическое  
Высота стойки (в рабочем виде): от 65 до 162 см  
Дополнительные функции: Нет  
Колеса: Есть  
Тефлоновая насадка: Нет  
Наличие рукавной платформы: Нет  
Наличие полки для белья: Нет  
Размер гладильной доски: Модель гладильной доской не комплектуется  
Высота гладильной доски (в рабочем виде): Модель гладильной доской не комплектуется  
Габариты прибора: 40x26x33 см  
Размер упаковки: 45x29x36 см  
Вес НЕТТО: 5,1 кг  
Вес БРУТТО: 6,2 кг  
Цвет чехла: Модель гладильной доской не комплектуется  
Цвет: Серебристый  
Гарантия: 24 месяца

**ВНИМАНИЕ!** Бытовые электрические приборы должны утилизироваться отдельно от прочих бытовых отходов. Пожалуйста, сдавайте их в точки сбора бытовых приборов на переработку, если таковые есть в вашем регионе. За более подробной информацией обратитесь к продавцу или в соответствующий местный орган управления

## УСТРАНЕНИЕ НЕИСПРАВНОСТЕЙ

Перед тем как обращаться в сервисный центр, рекомендуем ознакомиться с таблицей ниже

Неисправность	Причина	Решение
После включения отпаривателя пар не идет.	Отпариватель не подключен к электросети.	Подключите отпариватель к электросети.
	Нет воды в баке.	Заполните бак водой.
Индикаторные лампы не горят.	Отпариватель не подключен к электросети.	Подключите отпариватель к электросети.
	Индикаторные лампы перегорели.	Обратитесь в сервисный центр.
Пар идет плохо, дребезжащий звук в баке.	Паровой шланг перегнут.	Распрямите паровой шланг.
	Паровой утюжок находится ниже горизонтальной линии в процессе глажения.	Поднимите вверх паровой утюжок.
Из парового утюжка капает вода.	Паровой утюжок опущен слишком низко.	Поднимите вверх паровой утюжок.
	Паровой утюжок не исправен.	Обратитесь в сервисный центр.

### РЕКОМЕНДОВАНО!

По вопросам ремонта прибора обращайтесь только в сертифицированный сервисный центр, адрес которого можно узнать на сайте

[mie-eu.com](http://mie-eu.com)

## ГАРАНТИЯ И СЕРВИС

Условия гарантийного обслуживания:

1. Гарантийный срок исчисляется с момента покупки (выдачи товара покупателю).
2. В течение указанного срока Вы можете реализовать свои права на безвозмездное устранение недостатков изделия и удовлетворение иных установленных законодательством требований потребителя в отношении качества изделия (бесплатный ремонт или замена (новыми или восстановленными компонентами) на усмотрение производителя или уполномоченной организации любой детали, дефектность или неисправность которой обусловлена дефектом, допущенным фирмой-производителем, при условии использования изделия по назначению и соблюдения требований по установке, подключению и эксплуатации изделия, изложенных в инструкции к товару.
3. Прием изделия в обслуживание сервисным центром осуществляется только при наличии данного гарантийного талона, оформленного надлежащим образом, а также документов, подтверждающих факт покупки (товарный чек, кассовый чек).
4. Под неисправностью подразумевается потеря работоспособности изделия, которая может быть продемонстрирована сотруднику сервисного центра.
5. При признании обращения Покупателя по гарантии необоснованным или негарантийным сервисным центром может быть выставлен счет Покупателю.
6. Гарантия не распространяется на дефекты и износ чехлов на основную и рукавную платформу и корпуса, резиновых колец, предохранительного клапана, быстроизнашивающиеся сменные детали, профилактические работы и чистку, а также на отделяемые детали (паровой шланг, колба). Ремонт или замена вышеуказанных деталей осуществляется платно.
7. Гарантия также не распространяется на дефекты, вызванные попаданием в электрические узлы изделия насекомых, посторонних предметов, использованием воды с содержанием минералов и взвесей, которые приводят к образованию накипи в нагревательных элементах, бойлерах, утюгах и паровых утюжках отпаривателей, парогенераторов, пароочистителях и гладильных систем. А также в случае преждевременного износа товара, наступившего при использовании в экстремальных для товара условиях в течение срока гарантии.
8. Условием бесплатного гарантийного обслуживания являются:  
Бережная эксплуатация в точном соответствии с требованиями инструкции по эксплуатации и отсутствие дефектов, вызванных внешними причинами (падение, удары, использование не по назначению, небрежный уход и транспортировка, воздействие высокой температуры, воздействие воды, несоответствие параметров сети, ремонт изделия третьим лицом и т.п.), если эти дефекты явились причиной неисправности, а также если не изменен серийный номер изделия.
9. Настоящая гарантия является дополнением к законным правам покупателя и ни в коем случае не ограничивает их.

**СРОК ГАРАНТИИ на продукцию MIE составляет 36 месяцев со дня продажи, при условии использования изделия исключительно для личных, семейных, домашних и иных нужд, не связанных с осуществлением предпринимательской деятельности. Срок гарантийного обслуживания изделий, эксплуатирующихся в коммерческих и демонстрационных целях (в магазинах, ателье и др.) составляет 6 месяцев. Сервисные центры: смотрите список авторизованных сервисных центров на сайте [www.mie-eu.com](http://www.mie-eu.com)**





# MIE

The logo for MIE (Modern Ironing Equipment) features the letters 'MIE' in a bold, red, sans-serif font. A small, stylized Italian flag is positioned at the bottom right of the letter 'E', with the text 'Made in Italy' written across it.

# Gianna

The logo for Gianna features the name 'Gianna' in a black, serif font. A large, orange, stylized letter 'A' is positioned behind the 'a' in 'Gianna', partially overlapping it.

**Modern Ironing Equipment**

---

CE CB



EAC

