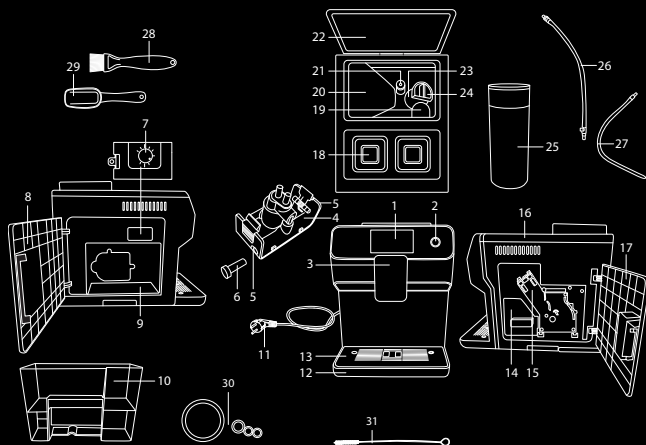


ОСНОВНЫЕ ПРЕДУПРЕЖДЕНИЯ

- ▲ При установке предусмотрите минимум 30 см пустого пространства слева, минимум 30 см пустого пространства сверху и минимум 30 см справа для удобства использования кофемашины.
- ▲ Во время приготовления латте, капучино, молочной пенки от кофемашины будет исходить пар.
- ▲ Никогда не наполняйте резервуар теплой, горячей водой, водой с газом или любой иной жидкостью.
- ▲ Наполняйте контейнер (20) только обжаренными кофейными зернами. Для молотого кофе используйте отсек (19).
- ▲ Регулировку степени помола кофе необходимо производить только при работающей кофемолке.
- ▲ Каждый раз после приготовления кофе в поддон для сбора капель (12) будет проливаться вода.
- ▲ Необходимо выполнять автоматическую очистку вспенивателя после каждого приготовления капучино/латте!
- ▲ НИКОГДА не используйте абразивные вещества для очистки прибора и агрессивные химические составы!

УСТРОЙСТВО ПРИБОРА

1. Сенсорный дисплей
2. Кнопка включения/выключения кофемашины
3. Дозатор жидкости
4. Вспениватель молока
5. Отверстия вспенивателя
6. Заглушка
7. Регулятор пышности молочной пенки
8. Дверца отсека резервуара для воды
9. Отсек резервуара для воды
10. Резервуар для воды
11. Электророзжиг
12. Поддон для сбора капель
13. Решетка поддона
14. Контейнер для кофейных таблеток
15. Заварочный механизм
16. Корпус
17. Дверца отсека заварочного механизма
18. Стальная платформа для подогрева чашек
19. Отсек для молотого кофе
20. Контейнер для кофейных зерен
21. Регулятор степени помола
22. Крышка кофемолки с уплотнителем
23. Кофемолка встроенная



24. Крышка отсека для молотого кофе
25. Резервуар для молока
26. Соединительная гибкая трубочка для подачи молока
27. Гибкая трубочка для подачи молока из любой емкости
28. Щеточка для очистки
29. Мерная ложка для молотого кофе
30. Комплект уплотнительных колец для заварочного блока (механизма)
31. Щеточка-ершик

СЕНСОРНЫЙ ДИСПЛЕЙ

Общее меню

Американо			Эспрессо
Капучино			Латте
Молоко			Вода
Меню			Молотый кофе


Меню настроек кофемашины

Настройки			Дисплей
Очистка		RU	Язык
Таймер			Статистика
Звук			Калибровка
Жесткость			

ПОДГОТОВКА КОФЕМАШИНЫ (подробное описание см. в руководстве пользователя)

Наполните резервуар (10) чистой холодной фильтрованной водой до отметки MAX, наполните кофемолку кофейными зернами или насыпьте в отсек (19) молотый кофе, закройте крышку (22), подключите прибор к электросети.

ПРИГОТОВЛЕНИЕ ЭСПРЕССО/АМЕРИКАНО ИЗ ЦЕЛЬНЫХ КОФЕЙНЫХ ЗЕРЕН

1. Включите кофемашину, нажав на кнопку вкл/выкл (2). После того как кофемашинa завершит самоочистку и вода перестанет литься из дозатора (3), поставьте чашку под дозатор и отрегулируйте его высоту.
2. Убедитесь, что выбран способ приготовления из цельных кофейных зерен, и нажмите на иконку нужного напитка. Далее Вы можете нажать на иконку **x2**, чтобы последовательно приготовить две чашки кофе, а также на иконку , чтобы прервать приготовление напитка.



3. Пока кофемолка перемалывает кофейные зерна, выберите помол регулятором степени помола (21).
4. После окончания приготовления появится общее меню. Выключите кофемашину, нажав и удерживая кнопку (2).

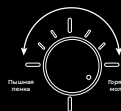


ПРИГОТОВЛЕНИЕ КАПУЧИНО/ЛАТТЕ ИЗ ЦЕЛЬНЫХ КОФЕЙНЫХ ЗЕРЕН

1. Соберите систему автоматического вспенивания молока.
2. Выполните п.п 1-2 из раздела приготовление эспрессо/американо из цельных кофейных зерен.



3. Пока кофемолка перемалывает кофейные зерна, выберите помол регулятором степени помола (21).
4. Поворачивая регулятор (7) влево или вправо, настройте пышность молочной пенки, когда она начнет поступать в чашку.
5. После окончания приготовления появится общее меню.
6. Очистите резервуар для молока или уберите его с молоком в холодильник. Обязательно очистите вспениватель.
7. Выключите кофемашину, нажав и удерживая кнопку (2).



НАСТРОЙКИ ПАРАМЕТРОВ ПРИГОТОВЛЕНИЯ НАПИТКОВ

В «**Меню настроек кофемашины**», подменю «**Настройки**», можно настроить объем, температуру приготовления, количество перемалываемого кофе и другие параметры напитков, нажимая на иконку необходимого параметра.

УХОД И ОЧИСТКА

Своевременная чистка и уход очень важны для prolongation срока службы прибора.

Используйте влажную ткань или мягкое средство для очистки пятен от воды на приборе.

Выбрать определенный тип очистки можно в «**Меню настроек кофемашины**», подменю «**Очистка**». Проводите **промывку системы** между приготовлениями разных кофейных напитков за одно использование кофемашины; **очистку от накипи** через каждые 400 циклов приготовления напитков; **очистку заварочного механизма** раз в месяц, **очистку вспенивателя** после КАЖДОГО приготовления капучино/латте и использования функции «Молочная пенка».

i Для получения полной информации об эксплуатации Вашего прибора обращайтесь, пожалуйста, к руководству пользователя, а также в отдел заботы о клиентах GARLYN по телефону 8-800-350-05-03 (доб. 2)