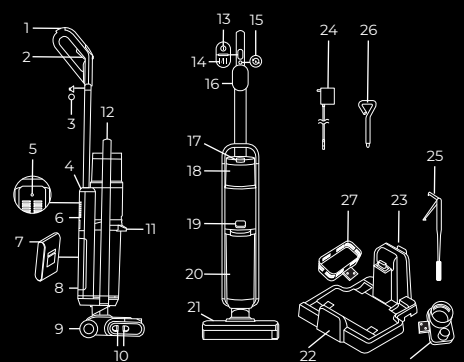


ОСНОВНЫЕ МЕРЫ ПРЕДОСТОРОЖНОСТИ

- ▲ Используйте только комплектные оригинальные аксессуары и материалы производителя.
- ▲ Полностью зарядите прибор перед первым использованием или после длительного перерыва в использовании. При длительном хранении или неиспользовании данного устройства заряжайте и разряжайте его не реже одного раза в три месяца.
- ▲ Не допускайте попадания посторонних предметов во всасывающее отверстие основного блока.
- ▲ Перед очисткой прибора убедитесь, что он выключен и отключен от электросети.
- ▲ Всегда выключайте прибор, если он не используется в течение длительного времени.

УСТРОЙСТВО ПРИБОРА



1. Ручка пылесоса
2. Кнопка подачи воды
3. Кнопка вкл/выкл голосового помощника
4. Основной блок
5. Отверстие отсоединения ручки
6. Воздуховод
7. Аккумулятор
8. Отсек аккумулятора с крышкой
9. Колеса
10. Кнопки отсоединения ролика электрической турбощетки
11. Ручка резервуара для грязной воды
12. Ручка резервуара для чистой воды
13. Кнопка «Вкл/Выкл»

Дисплей



14. Кнопка «Режим работы / Сушка»
15. Кнопка «Самоочистка»
16. Дисплей
17. Отверстие для залива воды с заглушкой
18. Резервуар для чистой воды
19. Кнопка отсоединения
20. Резервуар для грязной воды
21. Электрическая турбощетка с роликом
22. Станция зарядки
23. Коннектор зарядки
24. Сетевой адаптер
25. Щетка для очистки пылесоса
26. Крестовая отвертка
27. Дополнительные отсеки для насадок

Выбор режима работы

Чтобы изменить режим работы, во время работы пылесоса нажимайте последовательно кнопку «Режим работы / Сушка» (14).

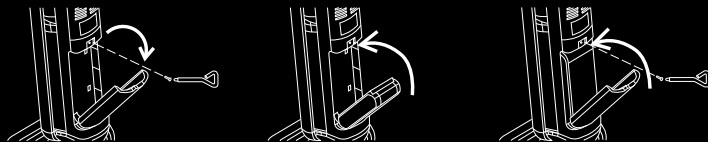
Есть 2 режима работы:

- **Auto** – режим работы, при котором активизируется датчик распознавания пыли Dust Expert. Мощность всасывания автоматически меняется в зависимости от количества и величины мусора, который нужно убрать. Запускается автоматически при включении пылесоса.
- **Max** – режим работы с максимальной мощностью всасывания.

ПЕРЕД НАЧАЛОМ РАБОТЫ (подробное описание см. в руководстве пользователя)

Сборка прибора

1. Снимите крышку с отсека для аккумулятора, открутив крестовой отверткой винт и потянув ее на себя, установите в отсек аккумулятор и закройте крышку, также закрепив ее винтом.



2. Вставьте ручку пылесоса (1) в основной блок (4) до щелчка.


Зарядка прибора

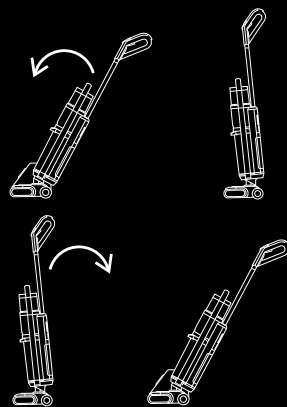
1. Подсоедините к станции сетевой адаптер и подключите его к электросети.
2. Установите пылесос на станцию зарядки. На дисплее появится значение заряда, цветовая индикация по кругу мигает синим цветом.
3. Когда аккумулятор зарядится, цветовая индикация будет гореть синим цветом, значение заряда будет **100%**.

Наполнение резервуара для чистой воды

Снимите резервуар для чистой воды, повернув его против часовой стрелки, налейте в него воду, верните его на место и поверните по часовой стрелки для фиксации.

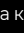
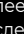
ПОРЯДОК РАБОТЫ

1. Снимите прибор со станции, наклоните его и нажмите на кнопку «Вкл/Выкл» **I**, чтобы начать работу.
2. Выберите режим работы (**Auto, Max**), нажимая на кнопку «Режим работы / Сушка» **I/II**.
3. При необходимости включите/выключите голосовой помощник, нажав на кнопку вкл/выкл голосового помощника  в процессе уборки, или когда пылесос находится на станции.
4. При необходимости используйте функцию разбрызгивания воды, нажимая на кнопку подачи воды (2).
5. При необходимости приостановите уборку, переведя пылесос в вертикальное положение. А потом продолжите ее, снова наклонив пылесос.
6. Нажмите на кнопку «Вкл/Выкл» **I**, чтобы завершить работу, и поставьте пылесос на станцию для зарядки.




УХОД И ОЧИСТКА

Самоочистка ролика электрической турбощетки с последующей сушкой на станции зарядки

Когда пылесос на станции, нажмите на кнопку «Самоочистка» , чтобы запустить процесс самоочистки ролика электрической турбощеточки. На дисплее мигает индикатор . На последнем этапе самоочистки на дисплее начнется отсчет секунд от 25 до 0. После этого самоочистка завершится и начнется сушка.

Сушка ролика электрической турбощеточки

Пылесос оснащен функцией дополнительной сушки ролика электрической турбощеточки, которую Вы можете запустить после его самоочистки или после ручной стирки.

Для этого, когда пылесос на станции, нажмите на кнопку «Режим работы / Сушка» **I/II**. На дисплее появится индикатор .

Процесс сушки будет длиться 4 часа. Чтобы прервать его, снова нажмите на кнопку **I/II** или снимите пылесос со станции.

i Для получения полной информации об эксплуатации Вашего прибора обращайтесь, пожалуйста, к руководству пользователя, а также в отдел заботы о клиентах по телефону 8-800-350-05-03 (доб. 2)