

www.belmash.ru

КАТАЛОГ 2018-2019

BELMASH

ДЕРЕVOOБРАБАТЫВАЮЩЕЕ ОБОРУДОВАНИЕ
ЭЛЕКТРОИНСТРУМЕНТ РАСХОДНЫЕ МАТЕРИАЛЫ
ОСНАСТКА КОМПЛЕКТУЮЩИЕ

 **BELMASH**®



ОГЛАВЛЕНИЕ



4 СТАНКИ

- Многофункциональные 4
- Циркулярные, круглопильные 10
- Рейсмусовые 12
- Фуговальные 15
- Ленточнопильные 18
- Токарные 20
- Основания фрезерных станков 21
- Шлифовальные 22
- Пила строительная 24
- Установки вытяжные 25
- Дровоколы 26



27 ДОПОЛНИТЕЛЬНОЕ ОБОРУДОВАНИЕ

- Устройства прижимные 27
- Приставки 28
- Линейки 31
- Подставки, столешницы 32
- Принадлежности для оснований фрезерных станков 34



35 ЭЛЕКТРОИНСТРУМЕНТ

- Угловые шлифовальные машины 35
- Циркулярные пилы 35
- Лобзики 36
- Ленточные шлифовальные машины 36
- Рубанки 36
- Дрели, перфораторы 37
- Шуруповерт сетевой 37
- Фен 37
- Аккумуляторные дрели-шуруповерты 38

39 НАСОСЫ ВИБРАЦИОННЫЕ

- Насосы вибрационные с нижним забором 39
- Насосы вибрационные с верхним забором 39



40 РАСХОДНЫЕ МАТЕРИАЛЫ, ОСНАСТКА

- Кожухи, ограждения, вставки 40
- Диски пильные 41
- Ножи строгальные 42
- Фрезы дисковые 43
- Пильные полотна 45
- Валы 46
- Ремни 47
- Цанги 47

О КОМПАНИИ

БЕЛМАШ — молодая компания, основное направление деятельности — разработка, изготовление и продажа деревообрабатывающих станков, дополнительного оборудования, аксессуаров и расходных материалов к ним.

Компания представляет собой распределенный холдинг с основным производством в Республике Беларусь («Завод Белмаш», г. Могилёв) и эксклюзивным дистрибьютером в России, центральным складом в московском регионе, который имеет свои филиалы в Екатеринбурге, Курске, Новосибирске, Самаре, Санкт-Петербурге, с возможностью прямых продаж.

«Завод Белмаш» — это не просто сборочная линия, а машиностроительное предприятие полного цикла, оснащенное современным оборудованием, высокоавтоматизированное. Наличие собственного конструкторского бюро, инновационные разработки, патенты позволяют предлагать потребителям изделия, не имеющие прямых аналогов.

Компания БЕЛМАШ является активным участником международных и региональных выставок и ярмарок. Для нас особенно важно показать продукцию в действии, таким образом, чтобы любой посетитель смог оценить её возможности в реальной работе, познакомиться со всеми достоинствами, в числе которых — универсальность и высокое качество обработки.

2018 год — БЕЛМАШ продолжает оптимизировать ассортимент под новые потребности рынка. К новинкам 2017 года — электроинструменту, профессиональным фуговальным, рейсмусовым станкам, фрезерным столам, теперь добавились линейки ленточнопильных, токарных, фуговально-рейсмусовых, шлифовальных станков и дровocolов.

BELMASH — новые перспективы.

BELMASH SDM-2000M, BELMASH SDM-2200M, BELMASH SDM-2500M

Станки деревообрабатывающие многофункциональные

Арт. S014A, S015A, S016A

SDM – флагманская линейка. Даже в базовой комплектации можно проводить распиловку под разными углами, строгание (фугование), сверление, фрезерование дисковыми и концевыми фрезами. Станки имеют уникальную конструкцию рабочего стола. Он состоит из трёх основных частей: пильного стола, загрузочного и приёмного строгальных столов. При распиловке строгальные столы закрыты, образуется единая рабочая площадка. Положение диска настраивается с помощью ручки регулирования глубины пропила и фиксируется гайкой-барашком. Станок имеет комбинированную линейку. С помощью кареток, перемещающихся вдоль направляющих, можно настроить необходимое положение параллельного упора (для строгания и пиления) и поворотного кронштейна (для распиловки под углом). Выключатель расположен на поворотном кронштейне. Имеется три патрубков для подключения вытяжных устройств (Ø28, 38, 63 мм).



КОМПЛЕКТАЦИЯ

Станок деревообрабатывающий, линейка комбинированная, ограждение пильного диска с расклинивающим ножом, ограждение ножевого вала, стол для фрезерования, упор, патрон сверлильный, держатель, вкладыш для фрезерования, кронштейн, крепеж, ключи, толкатель, руководство по эксплуатации, упаковка.

ДОПОЛНИТЕЛЬНЫЕ ОПЦИИ

Устройства прижимные УП-2000, УП-2200, УП-2500, приставки рейсмусовые TD-2000, TD-2200, TD-2500, устройство фрезерное MD-01, прижим боковой SC-01, подставки П-1/П-2, ПК-1/ПК-2, столешница СТ, вал SDM 270/3.

ХАРАКТЕРИСТИКИ	SDM-2000M	SDM-2200M	SDM-2500M
Максимальная ширина строгания, мм	230	250	270
Глубина строгания за один проход, мм	0÷3	0÷3	0÷3
Высота пропила, мм	0÷85	0÷100	0÷117
Диапазон углов распиловки и строгания с помощью линейки, град.	0÷45	0÷45	0÷45
Диапазон углов распиловки поперек волокон с помощью поворотного кронштейна, град.	-45÷45	-45÷45	-45÷45
Размер пильного стола (Д×Ш), мм	732×456	802×492	872×532
Размер столов при строгании (Д×Ш), мм	760×247	830×267	900×287
Размер стола для фрезерования/сверления (Д×Ш), мм	470×190	470×190	470×190
Номинальная частота вращения ножевого вала и концевой фрезы/ пильного диска и дисковой фрезы на холостом ходу, мин ⁻¹	7700/2850	7700/2850	7700/2850
Номинальная потребляемая мощность, Вт	2000	2200	2500
Характеристики сети, В/Гц	230/50	230/50	230/50
Размер/количество строгальных ножей, мм/шт.	230×2×20/2	250×2×20/2	270×2×20/2
Номинальный диаметр пильного диска/дисковой фрезы, мм	250/125	280/125	315/125
Масса станка с приспособлениями (нетто/брутто), кг	59,5/62,5	64,0/67,0	68,4/71,4
Габаритный размер (Д×Ш×В), мм	888×625×445	960×660×460	1030×680×512

BELMASH SDM-2500PRO

Станок деревообрабатывающий многофункциональный

Арт. S028A

SDM-2500PRO – станок с премиальной комплектацией. Прижимное и фрезерное устройства, боковой прижим, трехножевой стальной строгальный вал, подставка и запасной комплект из трех ножей. Рассчитан на выполнение пяти основных функций: строгание, распиловка, фрезерование дисковыми и концевыми фрезами, сверление. Оснащен однофазным асинхронным двигателем с защитой от перегрузки, выключателем с крышкой-фиксатором на поворотном кронштейне. Станок имеет комбинированную линейку. С помощью кареток, перемещающихся вдоль направляющих, можно настроить необходимое положение параллельной направляющей (для строгания и пиления) и поворотного кронштейна (для распиловки под углом). Имеется три патрубка для подключения вытяжных устройств (Ø28, 38, 63 мм).

**КОМПЛЕКТАЦИЯ**

Станок деревообрабатывающий, линейка комбинированная, ограждение пильного диска с расклинивающим ножом, ограждение ножевого вала, патрон сверлильный, держатель, кронштейн, устройство прижимное УП-2500, устройство фрезерное MD-01, упор, прижим боковой SC-01, подставка П-2, комплект ножей запасной, вкладыш для фрезерования, кожух стружковывброса, толкатель, крепеж, ключи, СИЗ, руководство по эксплуатации, упаковка.

ДОПОЛНИТЕЛЬНЫЕ ОПЦИИ

Приставка рейсмусовая TD-2500.

ХАРАКТЕРИСТИКИ	SDM-2500PRO
Максимальная ширина строгания, мм	270
Глубина строгания за один проход, мм	0÷3
Высота пропила, мм	0÷117
Диапазон углов распиловки и строгания с помощью линейки, град.	0÷45
Диапазон углов распиловки поперек волокон с помощью поворотного кронштейна, град.	-45÷45
Размер пильного стола (Д×Ш), мм	872×532
Размер столов при строгании (Д×Ш), мм	900×287
Размер стола фрезерного устройства (Д×Ш), мм	340×190
Номинальная частота вращения ножевого вала и концевой фрезы/пильного диска и дисковой фрезы на холостом ходу, мин ⁻¹	7700/2850
Номинальная потребляемая мощность, Вт	2500
Характеристики сети, В/Гц	230/50
Размер/количество строгальных ножей, мм/шт.	270×2×20/3
Номинальный диаметр пильного диска/дисковой фрезы, мм	315/125
Масса станка с приспособлениями (нетто/брутто), кг	92,0/95,0
Габаритный размер без дополнительных приспособлений, (Д×Ш×В), мм	1030×680×512
Размер упаковки (Д×Ш×В), мм	950×610×400

БЕЛМАШ УНИВЕРСАЛ-2000

Станки деревообрабатывающие
многофункциональные
Арт. S001A

Данные модели – самые компактные из многофункциональных станков BELMASH. Валы независимы, что гарантирует безопасную работу. Настройка происходит за счет перекидывания ремня с одного вала на другой. Необходимое усилие натяжения создается за счет веса двигателя и пружины. Рабочая поверхность для распиловки и строгания общая. На рабочий стол крепится устройство для распиловки под углом и при необходимости устанавливается линейка.

ВОЗМОЖНОСТИ: строгание, распиловка.

БЕЛМАШ МОГИЛЁВ 2.4 BELMASH MOGILEV 2.0

Станок деревообрабатывающий
многофункциональный
Арт. S005A, S127A



Бюджетная модель в линейке деревообрабатывающих универсальных станков BELMASH. Имеет два вала. Разная частота вращения для распиловки и строгания оптимальна для каждой операции. Независимые валы гарантируют наиболее безопасную работу. Переход между операциями обеспечивается перекидыванием ремня между валами. Натяжение создается за счет веса двигателя и пружины. Рабочая поверхность для распиловки и строгания общая. На рабочий стол устанавливаются угловой и параллельный упор.

ВОЗМОЖНОСТИ: строгание, распиловка.



КОМПЛЕКТ ПОСТАВКИ

Станок деревообрабатывающий, линейка, ограждение пильного диска с раскливающим ножом, ограждение ножевого вала, приспособление для распиловки под углом, диск пильный, крепеж, ключи, фиксатор, толкатель, руководство по эксплуатации, упаковка.

ДОПОЛНИТЕЛЬНЫЕ ОПЦИИ

Устройства прижимные УП-05, УП-06, прижим боковой SC-01, подставка П-1/П-2, ПК-1/ПК-2, столешница СТ.

ХАРАКТЕРИСТИКИ	УНИВЕРСАЛ-2000	МОГИЛЁВ 2.4	MOGILEV 2.0
Максимальная ширина строгания, мм	200	270	200
Диапазон глубины строгания за один проход, мм	0÷3	0÷3	0÷3
Высота пропила, мм	97	97	97
Диапазон углов распиловки и строгания с помощью линейки, град.	0÷45	0÷45	0÷45
Диапазон углов распиловки поперек волокон с помощью приспособлений, град.	-45÷45	-45÷45	-45÷45
Размер рабочей поверхности (Д×Ш), мм	700×474	913×533	700×474
Номинальная частота вращения ножевого вала/ пильного диска на холостом ходу, мин ⁻¹	6000/2850	7700/2850	8500/4000
Номинальная потребляемая мощность, Вт	2000	2400	2000
Характеристики сети, В/Гц	230/50	230/50	230/50
Размер/количество строгальных ножей, мм/шт.	200×2×20/2	270×2×20/2	200×2×20/2
Номинальный диаметр пильного диска, мм	250	250	250
Масса станка с приспособлениями (нетто/брутто), кг	37,4/40,0	50,0/52,0	34,0/37,0
Габаритный размер (Д×Ш×В), (не более), мм	740×630×367	995×630×358	740×630×367
Размер упаковки (Д×Ш×В), мм	750×509×251	963×569×238	750×509×251

БЕЛМАШ СДМП-2200

Станок деревообрабатывающий
многофункциональный
Арт. S004A

Станок с необычной перенастройкой между операциями строгания и распиловки. Он закреплён на жёсткой раме и имеет столы «сверху» и «снизу» – две независимые рабочие поверхности. Просто переверните станок на осях и зафиксируйте в новом положении. При работе на одном столе, второй стол недоступен. Глубина пропила регулируется за счёт положения пильного стола. Плавность хода обеспечивается газовой пружиной.

ВОЗМОЖНОСТИ: строгание, распиловка, отбор четверти, фрезерование дисковыми фрезами.

**КОМПЛЕКТ ПОСТАВКИ**

Станок деревообрабатывающий, линейка, ограждение пильного диска с расклинивающим ножом, приспособление для распиловки под углом, ограждение ножевого вала, кожухи, фиксатор, диск пильный, крепеж, ключи, толкатель, руководство по эксплуатации, упаковка.

ДОПОЛНИТЕЛЬНЫЕ ОПЦИИ

Устройство прижимное УП-04, прижим боковой SC-01, подставка П-1/П-2, ПК-1/ПК-2, столешница СТ.

БЕЛМАШ УНИВЕРСАЛ-2500Е

Станок деревообрабатывающий
многофункциональный
Арт. S007A

Станок предназначен для обработки древесины (фанеры, древесно-стружечных плит и т.п.) пилением, фугованием, фрезерованием, сверлением с ручной подачей заготовки. Бюджетная модель с максимальным набором функций. Особенностью станка является устойчивый пуск двигателя при пониженном напряжении. Глубина пропила регулируется за счёт положения пильного стола.

ВОЗМОЖНОСТИ: строгание, распиловка, отбор четверти, фрезерование дисковыми и концевыми фрезами, сверление.

**КОМПЛЕКТ ПОСТАВКИ**

Станок деревообрабатывающий, линейка, ограждение пильного диска с расклинивающим ножом, приспособление для распиловки под углом, ограждение ножевого вала, стол пильный, накладка, стойки, стол для фрезерования/сверления, кожухи, фиксатор, диск пильный, крепеж, толкатель, руководство по эксплуатации, упаковка.

ДОПОЛНИТЕЛЬНЫЕ ОПЦИИ

Устройство прижимное УП-06, прижим боковой SC-01, подставка П-1/П-2, ПК-1/ПК-2, столешница СТ.

ХАРАКТЕРИСТИКИ	СДМП-2200	УНИВЕРСАЛ-2500Е
Максимальная ширина строгания, мм	230	270
Глубина строгания за один проход, мм	0÷3	0÷3
Высота пропила, мм	0÷88	0÷88
Диапазон углов распиловки и строгания с помощью приспособлений, град	0÷45	0÷45
Диапазон углов распиловки поперек волокон с помощью приспособлений, град	-45÷45	-45÷45
Размер пильного стола (Д×Ш), мм	715×466	646×556
Размер столов при строгании (Д×Ш), мм	700×245	955×286
Номинальная частота вращения ножевого вала/пильного диска и дисковой фрезы на холостом ходу, мин ⁻¹	6000/2850	5200
Номинальная потребляемая мощность, Вт	2200	2500
Характеристики сети, В/Гц	230/50	230/50
Размер/количество строгальных ножей, мм/шт.	230×2×20/2	270×2×20/2
Номинальный диаметр пильного диска/дисковой фрезы, мм	250/125	250/125
Масса станка с приспособлениями (нетто/брутто), кг	52,7/57	52,8/56,0
Габаритный размер (Д×Ш×В), не более, мм	801×497×510	955×750×420
Размер упаковки (Д×Ш×В), мм	819×515×335	973×579×273

BELMASH SDMR-2500

Станок деревообрабатывающий многофункциональный
Арт. S041A

Станок выполняет четыре основные функции: рейсмусование, строгание, распиловку и фрезерование дисковыми фрезами. Двигатель асинхронный с защитой от перегрузки. Вал трехножевой, цельный стальной. Выключатель расположен на поворотном кронштейне. Комбинированная линейка имеет рамную конструкцию и параллельную направляющую с увеличенной жесткостью. Подача заготовки при рейсмусовании автоматическая. Для подключения внешних вытяжных устройств есть три патрубка (Ø28, 38, 63 мм).



КОМПЛЕКТАЦИЯ

Станок, линейка комбинированная, ограждение пильного диска с расклинивающим ножом, кронштейн ограждения ножевого вала, ограждение ножевого вала, кожух стружковывброса, вкладыш для фрезерования, крепеж, ключи, толкатель, руководство по эксплуатации, упаковка.

ДОПОЛНИТЕЛЬНЫЕ ОПЦИИ

Устройство прижимное UP-07, подставки П-1/П-2, ПК-1/ПК-2, прижим боковой SC-01.

BELMASH SDR-2200

Станок деревообрабатывающий строгально-рейсмусовый
Арт. S112A



Станок имеет конструкцию аналогичную модели SDMR-2500. Основных функций – две: рейсмусование и строгание. Двигатель асинхронный с защитой от перегрузки. Вал трехножевой, стальной. Выключатель с крышкой-фиксатором на поворотном кронштейне. Подача заготовки при рейсмусовании осуществляется автоматически. Для подключения внешних вытяжных устройств есть патрубок диаметром 63 мм.



КОМПЛЕКТАЦИЯ

Станок, линейка, кронштейн ограждения ножевого вала, ограждение ножевого вала, кожух стружковывброса, шаблон, крепеж, ключи, толкатель, руководство по эксплуатации, упаковка.

ДОПОЛНИТЕЛЬНЫЕ ОПЦИИ

Устройство прижимное UP-07, подставки П-1/П-2, ПК-1/ПК-2.

ХАРАКТЕРИСТИКИ	SDMR-2500	SDR-2200
Максимальная ширина строгания/рейсмусования, мм	270/260	270/260
Глубина строгания/рейсмусования за один проход, мм	0÷3	0÷3
Высота пропила, мм	0÷117	-
Максимальная/минимальная высота заготовки при рейсмусовании, мм	120/10	120/10
Диапазон углов распиловки с помощью поворотного кронштейна, град.	-45÷45	-
Диапазон углов строгания/распиловки с помощью параллельной направляющей, град.	0÷45	0÷45
Размер пильного стола (Д×Ш), мм	872×528	-
Размер столов при строгании (Д×Ш), мм	912×284	952×284
Размер рейсмусного рабочего стола (Д×Ш), мм	425×260	425×260
Номинальная частота вращения ножевого вала/пильного диска и дисковой фрезы на холостом ходу, мин ⁻¹	7700/2850	7700/-
Скорость подачи при рейсмусовании, м/мин.	6	6
Номинальная потребляемая мощность, Вт	2500	2200
Характеристики сети, В/Гц	230/50	230/50
Размер/количество строгальных ножей, мм/шт.	270×2×20/3	270×2×20/3
Номинальный диаметр пильного диска/дисковой фрезы, мм	315/125	-
Масса станка с приспособлениями (нетто/брутто), кг	90/93	73/76
Габаритный размер (Д×Ш×В), мм	1030×680×570	985×480×496

Станки предназначены для обработки заготовок из древесины (фанеры, древесно-стружечных плит и т.п.). Виды обработки: строгание (фугование) по пласти или кромкам, строгание (фугование) под углом (по ребрам), рейсмусование. Обе модели имеют настольное исполнение. Станок JT-2 254/120, в отличии от JT-2 204/210, укомплектован подставкой, запасными ножами и устройством для их установки.

Конструкция традиционная. Сверху осуществляется строгание/фугование заготовок. Строгальные столы выполнены из алюминия. Угол наклона параллельного упора регулируется. Нижний рабочий стол – для рейсмусования. Нужная высота настраивается с помощью рукоятки. Удаление отходов резания осуществляется через съемный кожух. Станки имеют токовую защиту.

BELMASH JT-2 204/210

Станок фугально-рейсмусовый
Арт. S091A

NEW



BELMASH JT-2 254/120

Станок фугально-рейсмусовый
Арт. S092A

NEW



КОМПЛЕКТАЦИЯ

Станок, упор параллельный, ограждение ножевого вала, толкатель, ручка, ограждение ножевого вала, кожух аспирации, крепеж, ключ, толкатель, руководство по эксплуатации, упаковка.

КОМПЛЕКТАЦИЯ

Станок, упор параллельный, ограждение ножевого вала, толкатель, ручка, ограждение ножевого вала, кожух аспирации, крепеж, ключ, толкатели, подставка, устройство для настройки ножей, комплект ножей запасной, руководство по эксплуатации, упаковка.

ХАРАКТЕРИСТИКИ	JT-2 204/210	JT-2 254/120
Максимальная ширина строгания/рейсмусования, мм	204	254
Глубина строгания/рейсмусования за один проход, мм	0÷2	0÷2
Максимальная высота заготовки при рейсмусовании, мм	210	120
Размер строгальных столов, Д×Ш, мм	737×210	920×264
Размер рейсмусового стола, мм	285×204	380×254
Угол наклона параллельного упора, град.	0÷45	0÷45
Размер параллельного упора, Д×Ш, мм	535×102	643×125
Номинальная частота вращения ножевого вала на холостом ходу, мин ⁻¹	9000	9000
Скорость подачи при рейсмусовании, м/мин.	7	7
Номинальная потребляемая мощность, Вт	1500	1800
Характеристики сети, В/Гц	230/50	230/50
Тип двигателя	коллекторный	коллекторный
Размер/количество строгальных ножей, мм/шт.	210×22×1,8/2	258×22×2,0/2
Диаметр патрубка для отведения стружки, мм	63	76
Масса нетто/брутто, кг	29/32	37/42
Габаритный размер (Д×Ш×В), без подставки, мм	785×590×550	990×710×480
Размер упаковки (Д×Ш×В), мм	830×460×550	1020×520×425

BELMASH CBS-2000, BELMASH CBS-2400

Станки циркулярные
Арт. S009A, S010A

BELMASH CBS – бытовые циркулярные станки. Предназначены для обработки древесины (цельной, клееной), древесностружечных, древесноволокнистых плит, фанеры пилением и фрезерованием (CBS-2400) с ручной подачей заготовки.

Станки имеют ременный привод. Конструкция механизма наклона и подъема пильного диска позволяет плавно и точно выставить требуемый угол и высоту. При распиловке больших заготовок можно использовать удлинительные столы. Линейка универсальная, применяется как для продольной, так и для поперечной распиловки под углом, снабжена подшипниками скольжения, что обеспечивает плавность и лёгкость хода.

Для удаления отходов резания предусмотрено два патрубка 63 и 28 мм.

ВОЗМОЖНОСТИ: продольная распиловка, продольная распиловка под углом, отбор четверти, поперечная распиловка, поперечная распиловка под углом, фрезерование дисковыми фрезами (CBS-2400).



КОМПЛЕКТ ПОСТАВКИ

Станок циркулярный, подставка станка на колесах, линейка универсальная, расклинивающий нож с ограждением, стол удлинительный, стойки, диск пильный, ключ, крепеж, руководство по эксплуатации, упаковка.

ДОПОЛНИТЕЛЬНЫЕ ОПЦИИ

Стол боковой BELMASH CBS ST-02.

ХАРАКТЕРИСТИКИ	CBS-2000	CBS-2400
Высота пропила (под углом 90 град.), мм	0÷88	0÷103
Высота пропила (под углом 45 град.), мм	0÷63	0÷70
Высота фрезерования (под углом 90 град.), мм	-	0÷25
Высота фрезерования (под углом 45 град.), мм	-	0÷15
Частота вращения инструмента на холостом ходу, об./мин.	2850	2850
Номинальная потребляемая мощность, Вт	2000	2400
Характеристики сети, В/Гц	230/50	230/50
Тип электродвигателя	асинхронный	асинхронный
Номинальный диаметр пильного диска/дисковой фрезы, мм	250/-	280/125
Размер рабочего стола (Д×Ш), мм	800×550	800×550
Размер удлинительного стола (Д×Ш), мм	600×400	600×400
Высота рабочего стола, мм	835	835
Масса нетто/брутто, кг	63/71	65/73
Габаритный размер (Д×Ш×В), с задним столом, мм	1505×580×978	1505×580×993
Размер упаковки (Д×Ш×В), мм	940×600×425	940×600×425

BELMASH TS-250R

Станки круглопильные
Арт. S047A, S047B



Предназначен для обработки древесины (цельного дерева, фанеры, ДВП, МДФ, ДСП, ОСП и т.п.) пилением с целью придания необходимых форм и размеров, с ручной подачей заготовки. Исполнение напольное. Поставляются две модели: 220 В (арт. S047A), 380 В (арт. S047B).

Основной рабочий стол чугунный, с двумя стандартными пазами для установки углового упора или дополнительных приспособлений. К основному столу крепятся две дополнительные секции из стали. Параллельный и угловой упоры можно расположить с любой стороны от режущего инструмента. Корпус закрытый, изготовлен из листовой стали, имеет патрубок для отвода стружки (Ø100 мм). Станина снабжена кронштейнами для хранения принадлежностей. К нижней части основания крепится механизм для перемещения.

ВОЗМОЖНОСТИ: распиловка вдоль и поперек волокон, распиловка вдоль и поперек волокон с наклоном режущего инструмента, распиловка вдоль волокон с помощью параллельного упора, распиловка поперек волокон под углом с помощью углового упора.

**КОМПЛЕКТ ПОСТАВКИ**

Станок циркулярный, станина, дополнительные секции, устройство перемещения, параллельный упор, направляющие параллельного упора, угловой упор, ограждение пильного диска, планка, диск пильный, кронштейны, шкалы, гребенка, ключи, крепеж, руководство по эксплуатации, упаковка.

ДОПОЛНИТЕЛЬНЫЕ ОПЦИИ

Устройство шипорезное BELMASH TD51, прижимы боковые (D030A, D031A).

ХАРАКТЕРИСТИКИ	TS-250R
Максимальная высота пропила (под углом 90/45 град.), мм	80/55
Угол наклона пильного диска, град.	0...45 (влево)
Максимальный ход вправо/влево от пильного диска, мм	750/370
Частота вращения на холостом ходу, об./мин.	2800
Номинальная потребляемая мощность, Вт	1800
Характеристики сети, В/Гц	230/50, 380/50
Тип электродвигателя	асинхронный
Номинальный диаметр пильного диска/посадочный диаметр, мм	254/30
Размер рабочего стола (Д×Ш), мм	512×685
Размер дополнительной секции, Д×Ш, мм	252×685
Высота рабочей поверхности относительно пола, мм	950
Диапазон углов распиловки с помощью углового упора, град.	-60...+60
Масса нетто/брутто, кг	120/128
Габаритный размер, мм	1440×1060×1135
Размер упаковки (Д×Ш×В), мм	1140×765×575

Рейсмусовые станки предназначены для обработки древесины с целью придания ей необходимых размеров и форм. На станках можно выполнять строгание поверхностей до определенной, заранее заданной толщины.

Приводом в станках BELMASH P1500, P1500M и является однофазный коллекторный двигатель с двойной изоляцией. Станки снабжены прерывателем питания, отключающим электродвигатель при перегрузке.

Подача обрабатываемой заготовки из древесины к вращающемуся ножевому валу осуществляется автоматически через ведущие подпружиненные обрезиненные ролики.

Строгальные ножи — стальные, с двухсторонней заточкой.

BELMASH P1500

Станок рейсмусовый
Арт. S012A



КОМПЛЕКТ ПОСТАВКИ

Станок рейсмусовый, рукоятка, крепеж, ключ, руководство по эксплуатации, упаковка.

BELMASH P1500M

Станок рейсмусовый
Арт. S013A



КОМПЛЕКТ ПОСТАВКИ

Станок рейсмусовый, рукоятка, крепеж, кожух, ключ, универсальный адаптер, руководство по эксплуатации, упаковка.

ХАРАКТЕРИСТИКИ	P1500	P1500M
Ширина заготовки, мм	19 ÷ 330	19 ÷ 330
Высота заготовки, мм	13 ÷ 152	13 ÷ 152
Минимальная длина обрабатываемой заготовки, мм	355	355
Максимальная глубина резания, мм для доски шириной от 152 до 330 мм/ от 19 до 152 мм	0,8/2,8	0,8/2,4
Размер ножей, мм	333×1,5×12	333×1,5×12
Количество ножей, шт.	2	2
Размер рабочего стола (Д×Ш), мм	330×235	330×238
Материал рабочего стола	сталь	гранит
Скорость подачи, м/мин.	8	8
Частота вращения на холостом ходу. об./мин.	8500	8500
Тип электродвигателя	коллекторный	коллекторный
Номинальная потребляемая мощность, Вт	1500	1500
Характеристики питающей сети, В/Гц	230/50	230/50
Номинальный ток, А	7	7
Масса нетто/брутто, кг	33/35	34/37
Размер упаковки (Д×Ш×В), мм	630×410×480	650×380×470

Профессиональные станки BELMASH P380ARB и BELMASH P380RB предназначены для рейсмусования деревянных заготовок, с целью получения прямолинейной поверхности с точно заданным размером. Станки имеют две скорости автоматической подачи. Дополнительные столы модели P380ARB – роликовые, у модели P380RB – цельные, прецизионные, выполнены из чугунного литья, кроме того станок оборудован верхними прокатными роликами для возврата заготовки. Со стороны подачи установлены когтевые упоры, предотвращающих отдачу заготовки. В моделях P380ARB и P380RB возможна замена ножевого вала на Helical или Spiral, модели P380ARBH и P380RBH поставляются с Helical валом.

BELMASH P380ARB BELMASH P380ARBH

Станки рейсмусовые
Арт. S026A, S077A



КОМПЛЕКТ ПОСТАВКИ

Станина, станок рейсмусовый, столы удлинительные, верхняя крышка, маховик, рукоятка маховика, крепеж, ключи, патрубок аспирации, устройство для перемещения, устройство для установки ножей руководство по эксплуатации, упаковка.

ДОПОЛНИТЕЛЬНЫЕ ОПЦИИ (для P380ARB)

Валы BELMASH Helical 380, BELMASH Spiral 380.

BELMASH P380RB BELMASH P380RBH

Станки рейсмусовые
Арт. S081A, S082A



КОМПЛЕКТ ПОСТАВКИ

Станина, станок рейсмусовый, столы удлинительные, устройство для установки ножей, маховик, рукоятка маховика, крепеж, ключи, патрубок аспирации, устройство для перемещения, руководство по эксплуатации, упаковка.

ДОПОЛНИТЕЛЬНЫЕ ОПЦИИ (для P380RB)

Валы BELMASH Helical 380, BELMASH Spiral 380.

ХАРАКТЕРИСТИКИ	P380ARB, P380ARBH	P380RB, P380RBH
Максимальная ширина/высота обработки, мм	381/152	381/203
Максимально допустимая глубина строгания за один проход по всей ширине, мм	3	3
Размер ножей (прямые/helical), мм	384×24,5×3/ 15×15×2,5	384×24,5×3/ 15×15×2,5
Количество ножей (прямые/helical), шт.	3/75	3/75
Размер рабочего стола, мм	381×508	381×508
Скорость подачи, м/мин.	5/9	5/9
Частота вращения на холостом ходу, об./мин.	5000	5000
Тип электродвигателя	асинхронный	асинхронный
Выходная мощность, Вт	2200	2200
Характеристики питающей сети, В/Гц	380/50	220/50, 380/50
Масса нетто/брутто, кг	198/231	270/300
Габаритный размер (Д×Ш×В), мм	1220×710×1275	1068×826×1150

BELMASH P500RB BELMASH P500RBH

Станки рейсмусовые
Арт. S027A, S110A

Профессиональные станки BELMASH P500RB и BELMASH P500RBH предназначены для рейсмусования деревянных заготовок, с целью получения прямолинейной поверхности с точно заданным размером. Станки имеют две скорости автоматической подачи. Дополнительные столы цельные, прецизионные, выполнены из чугунного литья, на верзхней части станка прокатные ролики для возврата заготовки. Высота обработки регулируется за счет подъема/опускания верхней платформы. В модели P500RB возможна замена ножевого вала на вал Helical или Spiral, модель P500RBH поставляется с Helical валом.



КОМПЛЕКТ ПОСТАВКИ

Станок рейсмусовый, столы удлинительные, маховик, рукоятка маховика, крепеж, ключи, патрубок аспирации, устройство для перемещения, устройство для установки ножей, руководство по эксплуатации, упаковка.

ДОПОЛНИТЕЛЬНЫЕ ОПЦИИ (для P500RB)

Валы BELMASH Helical 508, BELMASH Spiral 508.

ХАРАКТЕРИСТИКИ	P500RB	P500RBH
Максимальная ширина/высота обработки, мм	508/203	508/203
Максимальная глубина резания за один проход, мм	3	3
Тип вала	с прямыми ножами	helical
Размер ножей, мм	508×24,5×3	15×15×2,5
Количество ножей, шт.	4	100
Размер рабочего стола, мм	508×652	508×652
Скорость подачи, м/мин.	5/6,3	5/6,3
Частота вращения на холостом ходу, об./мин.	5000	5000
Тип электродвигателя	асинхронный	асинхронный
Выходная мощность, Вт	3700	3700
Характеристики питающей сети, В/Гц	380/50	380/50
Масса нетто/брутто, кг	350/377	350/377
Габаритный размер (Д×Ш×В), мм	1412×930×1100	1412×930×1100

Профессиональные фуговальные станки BELMASH – это линейка из шести моделей, отличающихся размерами приемного и подающего столов, шириной обработки, мощностью, количеством ножей, диаметром вала, предназначенных для фугования деревянных заготовок с целью получения прямолинейной базовой поверхности. Модели J150/1170SA, J150/1170AR, J150/1170SAH, J150/1170ARH самые компактные, с шириной обработки до 152 мм. Станок J150/1170AR, J150/1170ARH оснащены подкатным приспособлением. Столы и параллельный упор выполнены из чугуна. Все модели имеют сходные характеристики, отличаются способом настройки параллельного упора, основанием и конструкцией выключателя.

В моделях J150/1170SA и J150/1170AR возможна замена ножевого вала на вал Helical или Spiral, модели J150/1170SAH и J150/1170ARH поставляются с Helical валом.

BELMASH J150/1170SA BELMASH J150/1170SAH

Станки фуговальные
Арт. S020A, S106A



КОМПЛЕКТ ПОСТАВКИ

Станок, основание, двигатель, ограждение ножевого вала, параллельный упор, кронштейн параллельного упора, толкатели, устройство для установки ножей, кожух, патрубок сбора стружки, ремень, ключи, крепеж, руководство по эксплуатации, упаковка.

ДОПОЛНИТЕЛЬНЫЕ ОПЦИИ (для J150/1170SA)

Валы BELMASH Helical 152, BELMASH Spiral 152.

BELMASH J150/1170AR BELMASH J150/1170ARH

Станки фуговальные
Арт. S021A, S107A



КОМПЛЕКТ ПОСТАВКИ

Станок, станина, патрубок сбора стружки, параллельный упор, ограждение ножевого вала, кронштейн параллельного упора, устройство для перемещения, устройство для установки ножей, стойка выключателя, ремень, толкатели, ключи, крепеж, руководство по эксплуатации, упаковка.

ДОПОЛНИТЕЛЬНЫЕ ОПЦИИ (для J150/1170AR)

Валы BELMASH Helical 152, BELMASH Spiral 152.

ХАРАКТЕРИСТИКИ	J150/1170SA, J150/1170SAH	J150/1170AR, J150/1170ARH
Максимальная ширина обработки, мм	152	152
Максимальная глубина резания за один проход, мм	3	3
Глубина регулировки подающего стола, max, мм	13	13
Размер ножей (прямые/helical), мм	152,4×16×2,7/ 15×15×2,5	152,4×16×2,7/ 15×15×2,5
Количество ножей (прямые/helical), шт.	3/ 30	3/ 30
Длина загрузочного/приёмного стола, мм	556/565	556/565
Частота вращения на холостом ходу, об./мин.	4800	5000
Тип электродвигателя	асинхронный	асинхронный
Номинальная потребляемая/выходная мощность, Вт	1100/735	1100/735
Характеристики питающей сети, В/Гц	220/50	220/50
Масса нетто/брутто, кг	93/99	107/116
Габаритный размер (Д×Ш×В), мм	1190×800×990	1190×915×1300

Модели J200/1900AR, J200/1800AR имеют средние размеры из шести станков, максимальная ширина обработки 203 мм. Все основные детали отлиты из чугуна, рабочие поверхности фрезерованы. Удлиненные столы станков нужны для обеспечения прямолинейности. Даже довольно габаритная заготовка, уложенная на них, будет иметь надёжную опору, работающему остаётся только перемещать её в горизонтальной плоскости и немного прижимать к поверхности стола. Направляющие на станках могут разворачиваться на угол до 45 градусов в обе стороны относительно «перпендикулярного» плоскости столов положения. Столы подачи оснащены неподвижными ограничителями для быстрой смены положения под финишную обработку и для тонких/глубоких срезов. Станки имеют подкатные приспособления.

В моделях J200/1900AR и J200/1800AR возможна замена ножевого вала на вал Helical или Spiral, модели J200/1900ARH и J200/1800ARH поставляются с Helical валом.

BELMASH J200/1900AR **BELMASH J200/1900ARH**

Станки фуговальные
Арт. S022A, S109A



BELMASH J200/1800AR **BELMASH J200/1800ARH**

Станки фуговальные
Арт. S023A, S108A



КОМПЛЕКТ ПОСТАВКИ

Станина, фуговальные столы, параллельный упор, кронштейн, ограждение ножевого вала, патрубков аспирации, устройство для установки ножей, устройство для перемещения, толкатели, ремень, ключи, крепеж, руководство по эксплуатации, упаковка.

ДОПОЛНИТЕЛЬНЫЕ ОПЦИИ (для J200/1900AR)

Валы BELMASH Helical 203, BELMASH Spiral 203

ДОПОЛНИТЕЛЬНЫЕ ОПЦИИ (для J200/1800AR)

Валы BELMASH Helical 203, BELMASH Spiral 203

ХАРАКТЕРИСТИКИ	J200/1900AR, J200/1900ARH	J200/1800AR, J200/1800ARH
Максимальная ширина обработки, мм	203	203
Максимальная глубина резания за один проход, мм	3	3
Глубина регулировки подающего стола, тах, мм	16	13
Размер ножей (прямые/helical), мм	203,2×20×3/ 15×15×2,5	203,2×20×3/ 15×15×2,5
Количество ножей (прямые/helical), шт.	3/ 40	3/ 40
Длина загрузочного/приемного стола, мм	1105/793	890/890
Частота вращения на холостом ходу, об./мин.	5000	5000
Тип электродвигателя	асинхронный	асинхронный
Номинальная потребляемая/выходная мощность, Вт	1700/1100	1700/1100
Характеристики питающей сети, В/Гц	220/50	220/50
Масса нетто/брутто, кг	213/244	193/248
Габаритный размер (Д×Ш×В), мм	1960×820×1275	1860×1130×1290

Модели J300/2100AR, J300/2100BR имеют наибольший размер приемного и подающего столов, и максимальную из всей линейки фуговальных станков ширину фугования – 304 мм. Применяются для обработки длинных заготовок. Рассчитаны на подключение к сети 380 В. Столы и параллельный упор выполнены из чугуна. Для безопасной работы станки оборудованы литыми защитными кожухами ножевого вала, также в комплекте поставки есть специальные упоры. В целом обе модели имеют схожие характеристики. Основные отличия – это количество ножей на валу (для валов с прямыми ножами) и способ регулировки столов подачи и приема, в одном случае это рукоятки, в другом – маховики.

Для модели J300/2100B возможна замена ножевого вала на вал Helical или Spiral, модели J300/2100BH и J300/2100BMH поставляются с Helical валом.

BELMASH J300/2100B BELMASH J300/2100BH

Станки фуговальные
Арт. S024A, S117A

BELMASH J300/2100BM BELMASH J300/2100BMH

Станки фуговальные
Арт. S025A, S118A



КОМПЛЕКТ ПОСТАВКИ

Станок, параллельный упор, кронштейн, ограждение ножевого вала, патрубков аспирации, устройство для установки ножей, толкатели, ключи, крепеж, руководство по эксплуатации, упаковка.

ДОПОЛНИТЕЛЬНЫЕ ОПЦИИ (для J300/2100B)

Вал BELMASH Helical 304, BELMASH Spiral 304

ХАРАКТЕРИСТИКИ	J300/2100B, J300/2100BH	J300/2100BM, J300/2100BMH
Максимальная ширина обработки, мм	304	304
Максимальная глубина резания за один проход, мм	3	3
Глубина регулировки подающего стола, мм	19	19
Размер ножей (прямые/helical), мм	304,8×29×3/ 15×15×2,5	304,8×29×3/ 15×15×2,5
Количество ножей (прямые/helical), шт.	3/ 96	4/ 96
Длина загрузочного/приемного стола, мм	1036/1036	1036/1036
Частота вращения на холостом ходу, об./мин.	5000	5000
Тип электродвигателя	асинхронный	асинхронный
Потребляемая мощность, Вт	2200	2200
Характеристики питающей сети, В/Гц	380/50	380/50
Масса нетто/брутто, кг	350/377	360/422
Габаритный размер (Д×Ш×В), мм	2140×1440×1105	2140×1440×1172

Линейка ленточнопильных станков BELMASH состоит из пяти моделей. Предназначены для обработки древесины, а также, фанеры, ДВП, МДФ, ДСП и т.п. пилением с целью придания им необходимых форм и размеров, с ручной подачей заготовки. На станках можно выполнять следующие виды обработки: пакетное резание, резание по кривой, разрезание на заготовки заданной длины, продольное резание, поперечное резание, резание под углом.

WBS-228/2 и WBS-254/2 самые компактные и легкие модели, оснащены асинхронными двигателями, рабочие столы алюминиевые, поворотные. Младшая – настольного исполнения и ручкой для переноски. Станок можно закрепить на верстаке. Модель WBS-254/2 укомплектована подставкой.

BELMASH WBS-228/2

Станок ленточнопильный
Арт. S048A



КОМПЛЕКТ ПОСТАВКИ

Станок, стол, упор параллельный, упор угловой, толкатель, кронштейн, крепеж, ключи, ножки, ручка, полотно пильное, руководство по эксплуатации, упаковка.

BELMASH WBS-254/2

Станок ленточнопильный
Арт. S049A



КОМПЛЕКТ ПОСТАВКИ

Станок, основание, стол, упор параллельный, направляющая упора параллельного, упор угловой, крепеж, ключи, полотно пильное, руководство по эксплуатации, упаковка.

ХАРАКТЕРИСТИКИ	WBS-228/2	WBS-254/2
Максимальная высота распиловки, мм	90	152
Максимальная ширина заготовки (просвет до рамы), мм	225	245
Размер рабочего стола, Д×Ш, мм	300×300	360×320
Длина/ширина полотна пилы, мм	1575/ 3 ÷ 10	1826/ 3 ÷ 12,5
Угол наклона рабочего стола, град.	0...+45	0...+45
Скорость пильного полотна, м/мин.	635	400/800
Диаметр маховика/посадочное отверстие, мм	238/26	254/26
Тип электродвигателя	асинхронный	асинхронный
Номинальная мощность, Вт	350	450
Характеристики питающей сети, В/Гц	230/50	230/50
Диаметр патрубка для отведения стружки, мм	49	49/74/99
Масса нетто/брутто, кг	18/20	33,5/36,5
Габаритный размер (Д×Ш×В), мм	465×490×770	630×680×1500
Размер упаковки (Д×Ш×В), мм	815×435×335	955×450×385

На станках можно выполнять следующие виды обработки: пакетное резание, резание по кривой, разрезание на заготовки заданной длины, продольное резание, поперечное резание, резание под углом. Все три модели имеют стационарное (напольное) исполнение, укомплектованы угловыми и параллельными упорами, каркасными основаниями. Станки WBS-304, WBS-355 имеют подсветку зоны резания и устройство для резки круга. Оснащены ящиком для опилок. Особенность станка WBS-355/2 – это чугунная рама и комбинированный упор, сочетающий функции параллельного и углового.

BELMASH WBS-304 BELMASH WBS-355

Станки ленточнопильные
Арт. S050A, S051A



КОМПЛЕКТ ПОСТАВКИ

Станок, основание, стол пильный, кронштейн, упор параллельный, упор угловой, устройство для резки круга, крепеж, толкатель, кронштейн, ключи, полотно пильное, руководство по эксплуатации, упаковка.

BELMASH WBS-355/2

Станок ленточнопильный
Арт. S052A



КОМПЛЕКТ ПОСТАВКИ

Станок, основание, стол пильный, упор комбинированный, крепеж, ключи, полотно пильное, руководство по эксплуатации, упаковка.

ХАРАКТЕРИСТИКИ	WBS-304	WBS-355	WBS-355/2
Максимальная высота распиловки, мм	160	220	145
Максимальная ширина заготовки (просвет до рамы), мм	305	340	350
Размер рабочего стола, Д×Ш, мм	480×390	545×515	350×350
Длина/ширина полотна пилы, мм	2240/ 3÷20	2560/ 3÷25	2375/ 3÷19
Угол наклона рабочего стола, град.	0...+45	0...+45	0...+45
Скорость пильного полотна, м/мин.	370/800	370/800	510/680
Диаметр маховика/посадочное отверстие, мм	315/35	355/35	355/35
Тип электродвигателя	асинхронный	асинхронный	асинхронный
Номинальная мощность, Вт	800	1100	800
Характеристики питающей сети, В/Гц	230/50	230/50	230/50
Диаметр патрубка для отведения стружки, мм	49/74/79	49/74/99	50/100
Масса нетто/брутто, кг	62/65	79/82	74/78
Габаритный размер (Д×Ш×В), мм	600×780×1600	760×815×1710	560×624×1650
Размер упаковки (Д×Ш×В), мм	1230×530×440	1350×575×440	1140×560×290

BELMASH WL-300/450 BELMASH WL-300/450VS

Станки токарные
Арт. S078A, S079A



Основание, передняя и задняя бабки этих моделей выполнены из чугуна. Характеристики схожи, главное различие в типе двигателя и значениях скоростей и их переключении. Модель WL300/450VS имеет три диапазона скоростей с плавной регулировкой, а на передней бабке имеется дисплей частоты вращения шпинделя. На задней части передней бабки расположена инструментальная консоль.



КОМПЛЕКТ ПОСТАВКИ

Станок, подручник, планшайба, вращающийся центр, поводковый патрон, выколотка, рукоятка маховика, ключи, консоль для инструментов, руководство по эксплуатации, упаковка.

ДОПОЛНИТЕЛЬНЫЕ ОПЦИИ

Удлинение станины EB-545.

BELMASH WL-350/1000VS

Станок токарный
Арт. S080A



Станок имеет межцентровое расстояние 1000 мм. Устанавливается как на подставку, так и на верстак. Основание, передняя и задняя бабки, подставка выполнены из листовой стали. Регулировка скоростей плавная, на передней бабке расположен дисплей частоты вращения шпинделя. В комплекте поставки есть копирующее устройство из чугуна, а также кронштейны для установки эталона.



КОМПЛЕКТ ПОСТАВКИ

Станок, основание, подручник, планшайба, вращающийся центр, поводковый патрон, копирующее устройство, резцы, маховики, рукоятки штурвала, кронштейны, выколотка, ключи, консоль для инструментов, руководство по эксплуатации, упаковка.

ХАРАКТЕРИСТИКИ	WL-300/450	WL-300/450VS	WL-350/1000VS
Максимальный диаметр обработки над станиной, мм	305	305	350
Максимальное расстояние между центрами, мм	455	455	1000
Номинальная мощность, кВт	0,55	0,55	0,55
Тип электродвигателя	асинхронный	коллекторный	асинхронный
Характеристики сети, В/Гц	230/50	230/50	230/50
Номинальная частота вращения шпинделя передней бабки на холостом ходу, об./мин.	430/750/1150/ 1800/2800	450 ÷ 1100 960 ÷ 2400 1400 ÷ 3500	500 ÷ 2300
Конус шпинделя/конус пиноли задней бабки	KM2/KM2	KM2/KM2	KM2/KM2
Резьба шпинделя	1"×8TPI	1"×8TPI	1-1/8"×12TP
Размер планшайбы, мм	80	80	150
Ремень	поликлиновой 4PJ675	поликлиновой 4P270J	зубчатый 15×457Li
Масса нетто/брутто, кг	32/36	32/36	65/68
Габаритный размер (Д×Ш×В), мм	845×370×410	845×370×420	1630×600×1180

Основания фрезерных станков (столы фрезерные) предназначены для установки ручного фрезера или фрезерного двигателя для работы в стационарном положении. В результате пользователь получает фрезерный станок.

Фрезерные столы представляет собой металлический каркас на четырех регулируемых ножках. Сверху крепится рабочий стол со стандартным пазом 19×9,5 мм. На стол устанавливается параллельный упор с патрубком для отвода стружки. В комплекте поставки имеются два одинарных боковых прижима из литого пластика. Они позволяют надежно позиционировать заготовку относительно параллельного упора. На каркас крепится чехол-стружкосборник с боковыми карманами.

Фрезерный стол BELMASH RT600 имеет настольное исполнение, RT800 – напольное.

BELMASH RT600

Основание фрезерного станка (стол фрезерный)
Арт. S017A



КОМПЛЕКТ ПОСТАВКИ

Основание фрезерного станка, упор параллельный, чехол-стружкосборник (текстиль), карманы боковые, пластина для крепления фрезерного двигателя, кольцо проставочное, пусковой штифт, прижим боковой одинарный, кожух защитный, ключи, приспособление для центровки, крепеж, руководство по эксплуатации, упаковка.

ДОПОЛНИТЕЛЬНЫЕ ОПЦИИ

Лифт фрезерный, двигатель фрезерный, упор подвижный, боковые прижимы одинарные и двойные, наборы проставочных колец.

BELMASH RT800

Основание фрезерного станка (стол фрезерный)
Арт. S018A



КОМПЛЕКТ ПОСТАВКИ

Рабочий стол, сборное основание, упор параллельный, чехол-стружкосборник (текстиль), пластина для крепления фрезерного двигателя, кольцо проставочное, пусковой штифт, прижим боковой одинарный, кожух защитный, ключи, приспособление для центровки, крепеж, руководство по эксплуатации, упаковка.

ХАРАКТЕРИСТИКИ	RT600	RT800
Размер рабочей поверхности, мм	600×400	800×600
Высота рабочей поверхности над уровнем пола, мм	450	860
Максимальный ход параллельного упора, мм	125	280
Размер паза стола, мм	19×9,5	19×9,5
Размер пластины, мм	298,5×235	298,5×235
Диаметр посадочного отверстия пластины, мм	98,3	98,3
Количество/диаметр патрубков для отведения стружки, шт./мм	2/63	3/63; 105
Масса нетто/брутто, кг	15,5/18	36,0/42,0
Габаритный размер (Д×Ш×В), мм	600×440×575	1014×610×1045
Размер упаковки (Д×Ш×В), мм	650×460×500	1000×670×230

В линейке шлифовальных станков BELMASH представлены четыре модели. Станки предназначены для обработки заготовок из древесины и древесных материалов шлифованием с помощью абразивного инструмента.

Модели BDG 100/152 и BDG 152/228 рассчитаны на выполнение ленточного и дискового шлифования. Оба станка настольного исполнения, оснащены поворотным алюминиевым столом, который используется как при шлифовании диском, так и лентой. В специальный паз стола можно установить угловой упор.

BELMASH BDG 100/152

Станок шлифовальный ленточно-дисковый
Арт. S083A

NEW



BELMASH BDG 152/228

Станок шлифовальный ленточно-дисковый
Арт. S087A

NEW



КОМПЛЕКТ ПОСТАВКИ

Станок, стол, ограничитель, основание диска шлифовального, диск шлифовальный, упор угловой, ножки, стержень опорный, ключи, руководство по эксплуатации, упаковка.

КОМПЛЕКТ ПОСТАВКИ

Станок, стол шлифовальный, упор угловой, стержень опорный, круг шлифовальный, крепеж, ключи, руководство по эксплуатации, упаковка.

ХАРАКТЕРИСТИКИ	BDG 100/152	BDG 152/228
Диаметр шлифовального диска, мм	152	228
Длина/ширина шлифовальной ленты, мм	915/102	1219/152
Номинальная частота вращения шлифовального диска на холостом ходу, об./мин.	1420	2600
Скорость шлифовальной ленты, м/с	4,7	10,2
Размер рабочего стола, Д×Ш, мм	190×125	260×175
Угол наклона рабочего стола, град.	0...+60	0...+45
Угол наклона шлифовального ленточного узла, град.	0...+90	0...+90
Диапазон углов углового упора, град.	-30...+30	-30...+30
Тип электродвигателя	асинхронный	асинхронный
Номинальная потребляемая мощность, Вт	400	800
Характеристики сети, В/Гц	230/50	230/50
Наружный диаметр патрубка для отведения стружки, мм	-	50
Масса нетто/брутто, кг	15/16	32/35
Габаритный размер (Д×Ш×В), мм	500×360×630	670×535×800
Размер упаковки (Д×Ш×В), мм	520×320×280	735×430×465

BELMASH BDG-2 152/228

Станок шлифовальный ленточно-дисковый
Арт. S086A



Модель напольного исполнения, рассчитана на выполнение ленточного и дискового шлифования. Оснащена двумя поворотными алюминиевыми столами, отдельно для каждой операции. В специальные пазы столов устанавливается угловой упор. Станок можно крепить к верстаку.

**КОМПЛЕКТ ПОСТАВКИ**

Станок, основание, столы шлифовальные, упор угловой, круг шлифовальный, кожух шлифовального диска, кожух ведущего ролика, крепеж, руководство по эксплуатации, упаковка.

BELMASH DG 305

Станок шлифовальный дисковый
Арт. S089A



Модель настольного исполнения, рассчитана на выполнение дискового шлифования. Диаметр абразивного круга – 305 мм – максимальный в модельном ряду. Станок оснащен поворотным столом со специальным пазом для углового упора.

**КОМПЛЕКТ ПОСТАВКИ**

Станок, упор угловой, круг шлифовальный, рукоятки фиксации стола, руководство по эксплуатации, упаковка.

ХАРАКТЕРИСТИКИ	BDG-2 152/228	DG 305
Диаметр шлифовального диска, мм	228	305
Длина/ширина шлифовальной ленты, мм	1219/152	-
Номинальная частота вращения шлифовального диска на холостом ходу, об./мин.	2850	1420
Скорость шлифовальной ленты, м/с	11	-
Размер рабочего стола шлифовальной ленты/диска, Д×Ш, мм	250×150/ 300×150	-/400×133
Угол наклона рабочего стола шлифовальной ленты/диска, град.	0...+60/0...+45	-/-45...+45
Угол наклона шлифовального ленточного узла, град.	0...+90	-
Диапазон углов углового упора, град.	-30...+30	-30...+30
Тип электродвигателя	асинхронный	асинхронный
Номинальная потребляемая мощность, Вт	1100	800
Характеристики сети, В/Гц	230/50	230/50
Наружный диаметр патрубка для отведения стружки, мм	63/37	53
Масса нетто/брутто, кг	38/42	25/27
Габаритный размер (Д×Ш×В), мм	700×790×1400	480×410×360
Размер упаковки (Д×Ш×В), мм	740×350×640	485×455×450

BELMASH MCS-400

Пила цепная строительная
Арт. S124A



Станок предназначен для резки газосиликатных, газобетонных, пенобетонных и керамзитобетонных блоков. Он станет незаменимым помощником на строительной площадке. Имеет напольное исполнение. Пила поможет сократить затраты труда и времени. Она максимально быстро, ровно и точно сможет распилить блоки как продольно, так и под углом. Также, при наружной отделке она позволит снять фаску с блоков.

Строительная пила проста в эксплуатации. Оснащена надежным асинхронным двигателем. Для включения и выключения используется ножная педаль, что удобно для оператора. Пила легко перемещается по строительной площадке, т. к. на основании имеются колеса.



КОМПЛЕКТАЦИЯ

Пила цепная строительная, основание, устройство угловое, устройство фасочное, кожух, шина, стойка, пульт управления, педаль, планка, патрубок аспирации, цепь, мешок для отходов, крепеж, СИЗ, руководство по эксплуатации, упаковка.

ХАРАКТЕРИСТИКИ	MCS-400
Максимальная высота реза, мм	400
Максимальная ширина от стойки до шины направляющей, мм	330
Максимальный ход рабочего стола, мм	635
Диапазон углов реза с помощью приспособления углового, град.	-45÷45
Длина шины направляющей, дюйм	20
Номинальная линейная скорость цепи, м/с	3,2
Размер рабочего стола, Д×Ш, мм	973×653
Номинальная частота вращения вала двигателя на холостом ходу, мин. ⁻¹	2850
Номинальная потребляемая мощность, Вт	2200
Цепь	3/8" 72 звена
Характеристики сети, В/Гц	230/50
Масса станка с приспособлениями (нетто/брутто), кг	87/92
Габаритный размер, (Д×Ш×В), мм	973×855×1270
Размер упаковки (Д×Ш×В), мм	990×770×470

Установки вытяжные предназначены для удаления древесных опилок, стружки и пыли, образующихся в процессе обработки пиломатериалов.

Установки имеют классическую компоновку: центробежный вентилятор, через который проходит стружка, а рядом с ним, на одной вертикальной оси, фильтр-мешок и под ним мешок-стружкосборник. Воздух с отходами резания попадает в фильтр-мешок, откуда выходит наружу, а стружка и опилки падают вниз в стружкосборник.

BELMASH DC900

Установка вытяжная
Арт. D035A



КОМПЛЕКТ ПОСТАВКИ

Установка вытяжная, опора, колеса, шланг, фильтр-мешок, мешок-стружкосборник, стойка фильтр-мешка, крепеж, зажимы, руководство по эксплуатации, упаковка.

BELMASH DC1200

Установка вытяжная
Арт. D088A



КОМПЛЕКТ ПОСТАВКИ

Установка вытяжная, опора, ручка, колеса, шланг, фильтр-мешок, мешок-стружкосборник, переходники, стойка фильтр-мешка, крепеж, зажимы, руководство по эксплуатации, упаковка.

ХАРАКТЕРИСТИКИ	DC900	DC1200
Объём всасывания, м ³ /час	900	1200
Диаметр входных отверстий (внутренний), мм	100	100
Размер фильтр-мешка/стружкосборника (диаметр×высота), мм	260×660/ 260×660	330×670/ 330×680
Объём стружкосборника, м ³	0,03	0,06
Тип электродвигателя	асинхронный	асинхронный
Номинальная потребляемая мощность, Вт	550	550
Характеристики сети, В/Гц	230/50	230/50
Диаметр переходников стружкосборника, (внешний/внутренний), мм	-	97/93-68/63; 62/58-45/40 39/35-39/35; 34/28,5-35/28,5
Масса нетто/брутто, кг	15/16	19/22
Габаритный размер (Д×Ш×В), мм	680×435×1530	900×500×1550
Размер упаковки (Д×Ш×В), мм	740×490×390	895×540×440

Кинетические дровоколы BELMASH – уникальные устройства для рубки дров, не имеющие прямых аналогов.

По сравнению с обычными гидравлическими дровоколами, модели LSE-500 и LSG-500 имеют ряд существенных преимуществ. Они оснащены двумя маховиками и системой зубчатой рейки и зубчатой шестерни, что позволяет практически мгновенно передавать усилие на толкатель и раскалывать древесину, а возврат системы расщепления в исходное положение занимает не более 1,5 секунд. Дровоколы быстро и эффективно расщепляют чурки длиной до 51 см и диаметром до 40 см.

Модель LSE-500 имеет асинхронный двигатель, а LSG-500 – бензиновый. Такой аппарат не зависит от наличия электрической сети. Оба дровокола мобильны, т. к. снабжены колесами. Несмотря на немалый вес, перемещать дровокол без труда может один человек.

BELMASH LSE-500

Дровокол кинетический
Арт. S114A

NEW

BELMASH LSG-500

Дровокол кинетический
Арт. S115A

NEW



КОМПЛЕКТ ПОСТАВКИ

Станина, стол рабочий, опора колесная, двигатель, крепеж, руководство по эксплуатации, упаковка.

ХАРАКТЕРИСТИКИ	LSE-500	LSG-500
Тип двигателя	асинхронный	бензиновый 4-х тактный
Номинальная мощность, Вт/л.с.	2000	6,5
Максимальное усилие расщепления, не менее, т	20	20
Максимальный диаметр бревна, мм	400	400
Максимальная длина бревна, мм	510	510
Время цикла, с	1,5	1,5
Высота/ширина клина, мм	140/12	140/12
Характеристики сети, В/Гц	230/50	-
Масса нетто/брутто, кг	128/140	131/143
Габаритный размер (Д×Ш×В), мм	1760×670×870	1760×670×870



БЕЛМАШ УП-2000
БЕЛМАШ УП-2200
БЕЛМАШ УП-2500
БЕЛМАШ УП-04
БЕЛМАШ УП-05
БЕЛМАШ УП-06
BELMASH UP-07

Устройства прижимные
 Арт. D001A, D002A, D003A,
 D007A, D008A, D009A, D060A



Устройства прижимные предназначены для безопасной обработки при строгании заготовок толщиной менее 63 мм. Выпускаются для всех многофункциональных станков BELMASH. Обеспечивают равномерное прижатие заготовки к рабочей поверхности и облегчают подачу материала, что улучшает чистоту обработки заготовки. Устройство крепится на станок с помощью винтов и шайб. Настройка выполняется с помощью ручки зажима вверх и ручки пружинного блока сбоку в соответствии с требуемой толщиной заготовки или усилием ее прижатия.

КОМПЛЕКТ ПОСТАВКИ

Блок пружинный, опоры, оси, ручка зажима, крепежные изделия, инструкция по сборке и эксплуатации, упаковка.

Наименование	Артикул	Ширина заготовки, мм	Толщина заготовки, мм	Габаритный размер, мм	Размер упаковки, мм	Масса нетто/брутто, кг	Применение
БЕЛМАШ УП-2000	D001A	15÷230	8÷63	293×304×113	300×260×70	3/3,2	SDM-2000M СДМ-2000
БЕЛМАШ УП-2200	D002A	15÷250	8÷63	293×324×113	300×260×70	3,2/3,4	SDM-2200M СДМ-2200
БЕЛМАШ УП-2500	D003A	15÷270	8÷63	293×344×113	300×260×70	3,4/3,6	SDM-2500M SDM-2500PRO СДМ-2500
БЕЛМАШ УП-04	D007A	15÷230	8÷63	295×270×105	300×260×70	3/3,2	СДМП-2200
БЕЛМАШ УП-05	D008A	15÷200	8÷63	255×270×105	300×260×70	2,7/2,9	УНИВЕРСАЛ-2000 MOGILEV 2.0
БЕЛМАШ УП-06	D009A	15÷270	8÷63	335×270×105	300×260×70	3,4/3,6	УНИВЕРСАЛ-2500E МОГИЛЁВ 2.4
BELMASH UP-07	D060A	15÷270	8÷63	293×331×95	300×260×70	3,3/3,5	SDMR-2500 SDR-2200



Прижимное устройство БЕЛМАШ УП-2500
 (установлено на станок BELMASH SDM-2500M)

TD-2000, TD-2200, TD-2500

Приставки рейсмусовые
Арт. D010A, D011A, D012A

Рейсмусовая приставка является незаменимым помощником и дает возможность получить на выходе заготовку отличного качества. Имеет собственный фуговальный вал, вращающийся от двигателя станка. С помощью приставки можно осуществить точную обработку пиломатериалов толщиной до 100 мм.

Приставка оснащена регулировкой толщины резания за один проход (max 3 мм), кожухом с патрубком для удаления стружки, пластиной из нержавеющей стали для лучшего скольжения бруска, а также устройством предотвращения отброса заготовки, что обеспечивает легкую ручную подачу и чистоту обработки древесины.

КОМПЛЕКТ ПОСТАВКИ

Приставка рейсмусовая, ограждение ремня, ремень, шаблон, ключ, кожух для удаления стружки, крепёж, руководство по эксплуатации, упаковка.



Рейсмусовая приставка TD-2200,
установлена на станок БЕЛМАШ СДМ-2200

ХАРАКТЕРИСТИКИ	TD-2000	TD-2200	TD-2500
Применение	SDM-2000M, СДМ-2000	SDM-2200M, СДМ-2200	SDM-2500M, СДМ-2500 SDM-2500PRO
Максимальная ширина строгания, мм	200	230	250
Высота заготовки, мм	8÷103	8÷103	8÷103
Частота вращения вала, мин ⁻¹	7700	7700	7700
Размер ножей/количество ножей на валу, мм/шт.	200×2×20/2	230×2×20/2	250×2×20/2
Габаритный размер (Д×Ш×В), мм	390×346×280	390×366×280	390×386×280
Размер упаковки (Д×Ш×В), мм	405×395×265	405×395×265	405×395×265
Масса нетто/брутто, кг	13,5/15	14,5/16	15/16,5

BELMASH WB-150

Устройство для браширования
Арт. D096A



Устройство предназначено для браширования деревянных заготовок. Имеет два рабочих стола. Устанавливается вместо штатного фрезерного стола. Применяется только на многофункциональных станках серии SDM. Рабочую зону браширования можно изменять по ширине. Для подключения устройства для удаления стружки имеется патрубок 63 мм.

ВОЗМОЖНОСТИ: браширование с заданной глубиной при помощи регулировки нижнего стола, браширование с созданием индивидуального рисунка с помощью верхнего стола.

КОМПЛЕКТ ПОСТАВКИ

Устройство, стол верхний, кронштейны, кожух для отвода стружки, щётки, крепёж, инструкция по сборке и эксплуатации, упаковка.

ХАРАКТЕРИСТИКИ	WB-150
Размер обрабатываемой заготовки (max), мм	150×80
Частота вращения щёток, об./мин.	3600
Размер верхнего/нижнего стола (Д×Ш), мм	400×300/330×160
Глубина браширования (max)	10
Габаритный размер (Д×Ш×В), мм	400×300×320
Размер упаковки (Д×Ш×В), мм	435×280×312
Масса (нетто/брутто), кг	14,0/14,3

MD-01

Устройство фрезерное
Арт. D013A



Устройство предназначено для станков серии SDM, используется при сверлении, фрезеровании пазов в древесине при помощи концевых фрез. Вращая ручки можно изменить положение столика в трех плоскостях. Приспособление крепится с помощью болтов вместо штатного фрезерного стола. В комплекте имеются два прижима, которые обеспечивают фиксацию заготовки (максимальная высота 100 мм).

КОМПЛЕКТ ПОСТАВКИ

Основание, оси, прижимы, планки, крепеж, инструкция по сборке и эксплуатации, упаковка.

ХАРАКТЕРИСТИКИ	MD-01
Максимальный ход по осям X, Y, Z, мм	160/55/70
Размер стола, мм	340×190
Габаритный размер (Д×Ш×В), мм	483×383×446
Размер упаковки (Д×Ш×В), мм	485×282×304
Масса (нетто/брутто), кг	8,6/9,6

BELMASH EB-545

Удлинение станины
Арт. D083A



Приспособление предназначено для токарных станков. Применение данного аксессуара позволяет увеличить межцентровое расстояние на 545 мм и суммарно составит 1000 мм. Выполнено из чугуна. Крепится к правой части станка с помощью двух винтов.

КОМПЛЕКТ ПОСТАВКИ

Удлинение станины, крепеж, ключ, упаковка.

ХАРАКТЕРИСТИКИ	EB-545
Применение	WL-300/450 WL-300/450VS
Габаритный размер (Д×Ш×В), мм	615×200×200
Размер упаковки (Д×Ш×В), мм	685×220×285
Масса нетто/брутто, кг	10,0/11,0



Токарный станок BELMASH WL-300/450 с установленным удлинением станины EB-545

BELMASH TD51

Устройство шипорезное
Арт. D056A



Устройство используется в качестве дополнительного приспособления для работы на циркулярных/ круглопильных станках. Предназначено для выполнения угловых пазов шипа. Устанавливается на большинство имеющихся на рынке видов циркулярных станков со стандартным Т-образным пазом. Допустимое расстояние от центра паза до пильного диска – от 57 до 114 мм.

КОМПЛЕКТ ПОСТАВКИ

Приспособление шипорезное, кронштейн, скоба фиксирующая, маховик, рукоятки, крепеж, ключи, руководство по эксплуатации, упаковка.

БЕЛМАШ SC-01

Прижим боковой
Арт. D014A

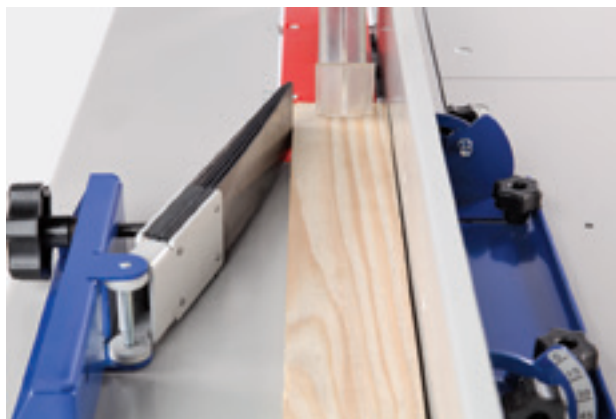


Боковой прижим предназначен для фиксации заготовки к направляющей линейке во время операций пиления и фрезерования, таким образом обеспечивая дополнительную безопасность и удобство при работе на станке. Нет необходимости вручную удерживать заготовку перед режущим инструментом – она надежно фиксируется прижимом. При этом устройство оснащено винтом-барашком, с помощью которого можно регулировать усилие прижатия в соответствии с толщиной заготовки.

КОМПЛЕКТ ПОСТАВКИ

Основание, блок пружинный, ручка, пружина, крепеж, инструкция по сборке и эксплуатации, упаковка.

ХАРАКТЕРИСТИКИ	BELMASH TD51	БЕЛМАШ SC-01
Применение	станки круглопильные, циркулярные со стандартным Т-образным пазом 19×9,5 мм	станки BELMASH
Габаритный размер, максимальный (Д×Ш×В), мм	750×350×350	320×100×60
Размер упаковки (Д×Ш×В), мм	330×320×225	327×74×78
Масса (нетто/брутто), кг	8,3/8,9	1,1/1,3



BELMASH CR-2000
BELMASH CR-2200
BELMASH CR-2500

Линейки комбинированные
 Арт. D026A, D027A, D028A



BELMASH UR-01

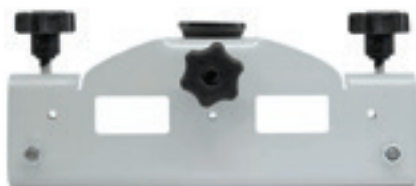
Линейка универсальная
 Арт. RA022A



ХАРАКТЕРИСТИКИ	BELMASH CR-2000	BELMASH CR-2200	BELMASH CR-2500	BELMASH UR-01
Применение	SDM-2000M СДМ-2000	SDM-2200M СДМ-2200	SDM-2500M SDM-2500PRO СДМ-2500	CBS-2000 CBS-2400
Габаритный размер (Д×Ш×В), мм	888×550×300	960×580×300	1030×600×300	500×220×125
Размер упаковки (Д×Ш×В), мм	995×135×130	995×135×130	995×135×130	-
Масса (нетто/брутто), кг	9,2/9,7	9,7/10,2	10,2/10,7	1,8

BELMASH CR-02

Каретка линейки комбинированной
 Арт. RA017A

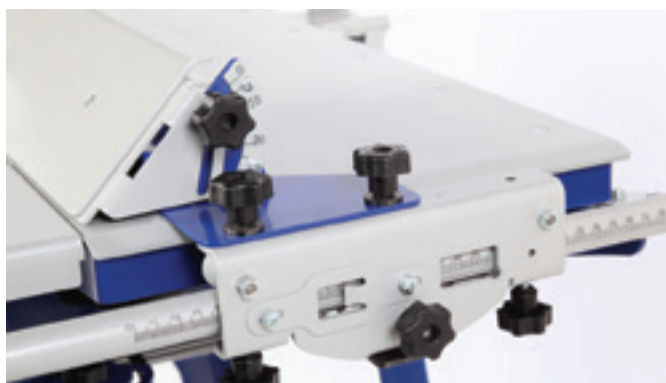


BELMASH U01

Упор стола фрезерного
 Арт. RA020A



ХАРАКТЕРИСТИКИ	BELMASH CR-02	BELMASH U01
Применение	Линейки комбинированные CR-2000, CR-2200, CR-2500	Станки SDM-2000M, SDM-2200M, SDM-2500M
Габаритный размер (Д×Ш×В), мм	180×55×80	470×80×60
Масса (нетто/брутто), кг	0,5	0,5



БЕЛМАШ П-1
БЕЛМАШ П-2

Подставки
Арт. D004A, D005A



БЕЛМАШ ПК-1
БЕЛМАШ ПК-2

Подставки
Арт. D016A, D017A



ХАРАКТЕРИСТИКИ	БЕЛМАШ П-1	БЕЛМАШ П-2	БЕЛМАШ ПК-1	БЕЛМАШ ПК-2
Габаритный размер (Д×Ш×В), мм	775×570×530	813×608×600	805×638×530	824×638×600
Размер индивидуальной упаковки (Д×Ш×В), мм	705×145×80	705×145×80	905×197×111	905×197×111
Масса (нетто/брутто), кг	8,3/8,6	8,8/9,1	9,2/9,5	9,7/10
Применение	для станков BELMASH настольного исполнения			

БЕЛМАШ СТ

Столешница
Арт. D006A



BELMASH CBS ST-02

Стол боковой
Арт. D086A



ХАРАКТЕРИСТИКИ	БЕЛМАШ СТ	BELMASH CBS ST-02
Применение	подставки П-1, П-2, ПК-1, ПК-2	CBS-2000, CBS-2400
Размер стола (Д×Ш×В), мм	625×360×27	830×405
Масса (нетто/брутто), кг	5,3/5,75	10,0/10,5

BELMASH RS-01

Подставка роликовая
Арт. D064A



BELMASH RS-02

Подставка роликовая
Арт. D065A



ХАРАКТЕРИСТИКИ	RS-01	RS-02
Высота подставки, мм	700÷1050	700÷1050
Нагрузка, не более, кг	80	50
Размер основания, мм	570×650	475×490
Ширина роликовых групп, мм	440	400
Масса (нетто/брутто), кг	6,3/6,5	5,2/5,5



Подставка роликовая BELMASH RS-02
(используется с циркулярным станком BELMASH CBS-2400)

BELMASH D033A

Лифт фрезерный
Арт. D033A



Лифт предназначен для подъёма/опускания фрезерного двигателя. Устанавливается в стол оснований фрезерных станков (фрезерных столов) RT600, RT800 и аналогичных изделий.

Габаритный размер 298×235×270 мм
Диаметр под установку двигателя 98÷107 мм
Размер пластины 298×235×10 мм
Масса нетто/брутто 4,8/5,9 кг

BELMASH 1800F

Двигатель фрезерный
Арт. 03013



Двигатель коллекторный, переменного тока. Предназначен для установки на основания фрезерных станков RT600, RT800 и аналогичных изделий совместно с фрезерным лифтом.

Мощность 1800 Вт, 220 В/50 Гц
Частота вращения на холостом ходу 10000÷22000 об./мин.
Габаритный размер 120×120×230 мм
Масса нетто/брутто 3,8/4,5 кг

BELMASH D032A

Упор подвижный
Арт. D032A



Подвижный упор предназначен для поперечного фрезерования узких заготовок. Крепится к параллельному упору, подвижная часть перемещается по трубчатой направляющей.

Длина направляющей 710 мм
Угол поворота -45...+45°
Ход подвижного упора 450 мм
Масса нетто/брутто 5,8/6,2 кг

BELMASH D030A BELMASH D031A

Прижим боковой одинарный, прижим боковой двойной
Арт. D030A, D031A



Прижимы предназначены для фиксации заготовок сверху и сбоку при фрезеровании. Устанавливаются в паз параллельного упора или рабочего стола. Благодаря наклонным пластиковым «перьям» создается постоянное усилие, прижимы не оставляют следов на заготовке.

Ход гребёнки 100 мм
Масса нетто/брутто 0,4/0,5 | 0,75/1,0 кг

BELMASH D029A

Набор колец проставочных
Арт. D029A



Количество 4 шт.
Диаметр внутренний: 6,35/12,7/35/63,5 мм
Наружный диаметр 98,2 мм
Толщина 7,2 мм

BELMASH D029B

Набор колец проставочных
Арт. D029B



Количество 4 шт.
Наружный диаметр 98,2 мм
Толщина 7,2 мм

BELMASH AG 125/900

Угловая шлифовальная машина
Арт. 03012

**BELMASH AG 230/2200**

Угловая шлифовальная машина
Арт. 03018



ХАРАКТЕРИСТИКИ	BELMASH AG 125/900	BELMASH AG 230/2200
Номинальная мощность, Вт	900	2200
Характеристики сети, В/Гц	220/50	230/50
Частота вращения шпинделя на холостом ходу, об./мин.	12500	6500
Размер резьбы шпинделя	M14	M14
Тип электродвигателя	Коллекторный	Коллекторный
Максимальный диаметр абразивного круга, мм	125	230
Масса нетто/брутто, кг	2,1/2,5	5,7/6,2

BELMASH CS 165/1200

Циркулярная пила
Арт. 03004

**BELMASH CSL 190/1500**

Циркулярная пила
Арт. 03005



ХАРАКТЕРИСТИКИ	BELMASH CS 165/1200	BELMASH CSL 190/1500
Номинальная мощность, Вт	1200	1500
Номинальный ток, А	10	12
Тип электродвигателя	Коллекторный	Коллекторный
Частота вращения шпинделя на холостом ходу, об./мин.	5000	5800
Диаметр пильного диска, мм	165	190
Диаметр посадочного отверстия пильного диска, мм	20	20
Глубина резания (угол 90/45 град.), мм	55/37	67/44
Масса нетто/брутто, кг	3,6/4,1	4,5/5,4

BELMASH JSL 80/600

Лобзик
Арт. 03006



BELMASH JSL 100/750

Лобзик
Арт. 03019



ХАРАКТЕРИСТИКИ	BELMASH JSL 80/600	BELMASH JSL 100/750
Номинальная мощность, Вт	600	750
Характеристики сети, В/Гц	220/50	230/50
Частота ходов на холостом ходу, мин. ⁻¹	0 ÷ 3000	0 ÷ 3000
Ход штока, мм	18	20
Максимальная глубина пропила (90°) дерево/металл, мм	80/6	100/10
Максимальный угол при наклонном резе, град.	45	45
Наличие маятникового хода	есть	есть
Тип электродвигателя	Коллекторный	Коллекторный
Масса нетто/брутто, кг	2,3/2,6	2,6/2,8

BELMASH BS 76/920

Ленточная шлифовальная машина
Арт. 03021



ХАРАКТЕРИСТИКИ	
Характеристики сети, В/Гц	230/50
Номинальная мощность, Вт	920
Размер ленты, мм	76×533
Скорость ленты, м/мин.	150 ÷ 350
Тип электродвигателя	Коллекторный
Масса нетто/брутто, кг	2,9/3,3

BELMASH P 82/750

Рубанок
Арт. 03020



ХАРАКТЕРИСТИКИ	
Характеристики сети, В/Гц	230/50
Номинальная мощность, Вт	750
Частота вращения на холостом ходу, об./мин.	16000
Глубина строгания за один проход, мм	0 ÷ 2
Ширина строгания, мм	82
Максимальная глубина выборки четверти, мм	18
Тип электродвигателя	Коллекторный
Масса нетто/брутто, кг	3,0/3,2

BELMASH RH 26/1050

Перфоратор
Арт. 03009



BELMASH DI 13/800

Ударная дрель
Арт. 03008



ХАРАКТЕРИСТИКИ	BELMASH RH 26/1050	BELMASH DI 13/800
Номинальная мощность, Вт	1050	800
Характеристики сети, В/Гц	220/50	220/50
Частота вращения на холостом ходу, об./мин.	0÷1100	0÷2900
Тип патрона	SDS+	ключевой, 13 мм
Наибольший диаметр сверления, металл/дерево/бетон, мм	13/40/26	13/35/16
Энергия удара, Дж	3	-
Тип электродвигателя	Коллекторный	Коллекторный
Масса нетто/брутто, кг	3,5/5,9	2,3/2,7

BELMASH ES 10/400

Сетевая дрель-шуруповерт
Арт. 03010



ХАРАКТЕРИСТИКИ	
Характеристики сети, В/Гц	220/50
Номинальная мощность, Вт	400
Тип патрона	Быстрозажимной
Диаметр хвостовика зажимаемого инструмента, мм	0,8÷10
Тип электродвигателя	Коллекторный
Количество положений момента затяжки	22+1
Частота вращения на холостом ходу, мин. ⁻¹	0÷850
Масса нетто/брутто, кг	1,6/1,9

BELMASH H 600/2000

Фен
Арт. 03024



ХАРАКТЕРИСТИКИ	
Характеристики сети, В/Гц	230/50
Номинальная мощность, Вт	2000
Режим работы 1, град.-л/мин.	50 - 300
Режим работы 2, град.-л/мин.	70÷600 - 300
Режим работы 3, град.-л/мин.	70÷600 - 500
Количество режимов продувки, шт.	3
Масса нетто/брутто, кг	0,9/1,8

BELMASH 12DR16R-Li

Аккумуляторная дрель-шурупверт
Арт. 03014



BELMASH 12DR15-Li

Аккумуляторная дрель-шурупверт
Арт. 03015



BELMASH 14DR15-Li

Аккумуляторная дрель-шурупверт
Арт. 03016



BELMASH 18DR15-Li

Аккумуляторная дрель-шурупверт
Арт. 03025



ХАРАКТЕРИСТИКИ	12DR16R-Li	12DR15-Li	14DR15-Li	18DR15-Li
Тип аккумулятора/номинальное напряжение, В	Li-ion/12	Li-ion/12	Li-ion/14,4	Li-ion/18
Наибольший диаметр сверления, сталь/дерево, мм	10/25	10/25	10/30	10/40
Диаметр хвостовика зажимаемого инструмента/ тип патрона, мм	0,8÷10/ быстросажимной			
Тип электродвигателя	Коллекторный, однофазный			
Количество положений момента затяжки	21+1	21+1	21+1	21+1
Максимальный крутящий момент, Нм	25	25	26	27
Частота вращения на холостом ходу, об./мин.	0÷350 0÷1250	0÷350 0÷1250	0÷400 0÷1400	0÷450 0÷1500
Масса нетто/брутто, кг	1,0/2,0	1,0/2,3	1,1/2,4	1,2/2,6

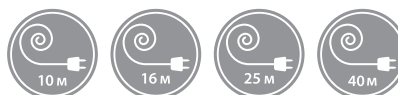
РОДНИК 250/10
РОДНИК 250/16
РОДНИК 250/25
РОДНИК 250/40

Насосы вибрационные
 с верхним забором воды
 Арт. N001A, N002A, N003A, N004A



РОДНИК 250Н/10
РОДНИК 250Н/16
РОДНИК 250Н/25
РОДНИК 250Н/40

Насосы вибрационные
 с нижним забором воды
 Арт. N005A, N006A, N007A, N008A



ХАРАКТЕРИСТИКИ	РОДНИК 250	РОДНИК 250Н
Расход энергии, кВт/час	0,25	0,25
Потребляемая мощность, Вт	250	250
Характеристики сети, В/Гц	220/50	220/50
Объемная подача, м³/ч	1,05	0,66
Напор (максимальный), м	70	70
Режим работы (повторно-кратковременный), час/мин.	2/20	2/20
Размер насоса, высота×диаметр, мм	272×98	275×100
Размер упаковки, мм	150×110×285	150×110×305
Длина шнура питания, м	10/16/25/40	10/16/25/40
Масса нетто/брутто, кг	3,2/3,4 3,9/4,2 4,5/4,8 5,5/5,8	3,2/3,4 3,9/4,2 4,5/4,8 5,5/5,8

BELMASH SD03.10.005A-02
BELMASH SD03.10.005A-01
BELMASH SD03.10.005A

Кожухи для отведения стружки
Арт. D021A, D022A, D023A

Применение: для станков SDM-2000M, SDM-2200M, SDM-2500M, SDM-2500PRO, SDMR-2500, СДМ-2000, СДМ-2200, СДМ-2500



BELMASH K01
BELMASH K02
BELMASH K03

Ограждения диска пильного
Арт. RA011A, RA012A, RA013A

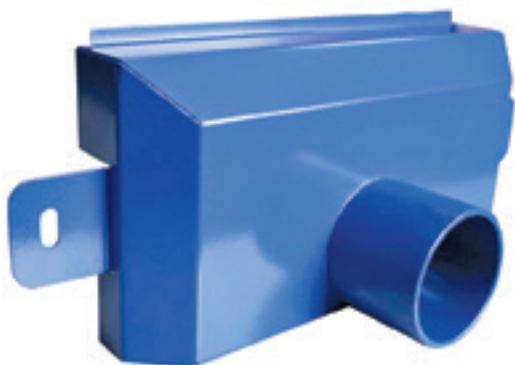
Применение: для станков SDM-2000M, SDM-2200M, SDM-2500M, SDM-2500PRO, SDMR-2500, CBS-2000, CBS-2400, СДМ-2000, СДМ-2200, СДМ-2500



BELMASH SD04.15.000

Кожух для отведения стружки
Арт. D024A

Применение: для станка СДМП-2200



BELMASH V384
BELMASH V403
BELMASH V437

Вставки пильного стола
Арт. RA007A, RA008A, RA009A

Применение: для станков SDM-2000M, СДМ-2000, УНИВЕРСАЛ-2000, МОГИЛЕВ 2.4, SDM-2000M, СДМ-2200, СДМП-2200, SDM-2000M, СДМ-2200, СДМП-2200, SDM-2500M, SDMR-2500, SDM-2500PRO, СДМ-2500



BELMASH TD-2000-01
BELMASH TD-2200-02
BELMASH TD-2500-03

Кожухи для отведения стружки
Арт. D061A, D062A, D063A

Применение: для приставок рейсмусовых TD-2000, TD-2200, TD-2500



BELMASH SD03.02.400

Ограждение фрезы концевой
Арт. D020A

Применение: для станков SDM-2000M, SDM-2200M, SDM-2500M, SDM-2500PRO, СДМ-2000, СДМ-2200, СДМ-2500



ПИЛЬНЫЕ ДИСКИ

с твердосплавными напайками по дереву и ламинату – необходимая инструментальная оснастка к многофункциональным, циркулярным станкам, ручным циркулярным, торцовочным пилам и другому электроинструменту.

В комплекте имеются переходные кольца.



Наименование	Артикул	Диаметр пильного диска, мм	Диаметр посадочного отверстия, мм	Толщина зуба/ диска, мм	Количество зубьев, шт.	Назначение
BELMASH 125×22,2 мм 36Т	RD108A	125	22,2	1,5	36	по дереву
BELMASH 125×22,2 мм 48Т	RD109A	125	22,2	1,5	48	по дереву
BELMASH 160×2,0/1,4×20 мм 32Т	RD060A	160	20	2,0/1,4	32	по дереву
BELMASH 160×1,6/1,4×20 мм 24Т	RD101A	160	20	1,6/1,4	24	по дереву
BELMASH 160×1,6/1,4×20 мм 20Т	RD102A	160	20	1,6/1,4	20	по дереву
BELMASH 165×2,2/1,4×30 мм 16Т	RD061A	165	30	2,2/1,4	16	по дереву
BELMASH 165×2,2/1,4×30 мм 36Т	RD062A	165	30	2,2/1,4	36	по дереву
BELMASH 165×2,2/1,4×30 мм 36Т	RD056B	165	30	2,2/1,4	36	по ламинату
BELMASH 190×2,4/1,5×30 мм 16Т	RD064A	190	30	2,4/1,5	16	по дереву
BELMASH 190×2,4/1,5×30 мм 42Т	RD057B	190	30	2,4/1,5	42	по ламинату
BELMASH 190×2,2/1,4×30 мм 48Т	RD065A	190	30	2,2/1,4	48	по дереву
BELMASH 190×1,6/1,4×20 мм 24Т	RD103A	190	20	1,6/1,4	24	по дереву
BELMASH 190×1,6/1,4×20 мм 36Т	RD106A	190	20	1,6/1,4	36	по дереву
BELMASH 190×1,6/1,4×30 мм 24Т	RD107A	190	30	1,6/1,4	24	по дереву
BELMASH 190×1,6/1,4×20 мм 36Т	RD104A	190	30	1,6/1,4	36	по дереву
BELMASH 190×1,6/1,4×20 мм 48Т	RD105A	190	30	1,6/1,4	48	по дереву
BELMASH 210×2,4/1,5×32 мм 16Т	RD073A	210	32	2,4/1,5	16	по дереву
BELMASH 210×2,4/1,5×32 мм 36Т	RD074A	210	32	2,4/1,5	36	по дереву
BELMASH 210×2,4/1,5×32 мм 42Т	RD066A	210	32	2,4/1,5	42	по дереву
BELMASH 210×2,4/1,5×32 мм 48Т	RD058B	210	32	2,4/1,5	48	по ламинату
BELMASH 210×2,4/1,5×32 мм 60Т	RD075A	210	32	2,4/1,5	60	по дереву
BELMASH 250×2,6/1,8×32 мм 16Т	RD023A	250	32	2,6/1,8	16	по дереву
BELMASH 250×3,2/1,8×32 мм 24Т	RD038A	250	32	3,2/1,8	24	по дереву
BELMASH 250×2,6/1,8×32 мм 40Т	RD049A	250	32	2,6/1,8	40	по дереву
BELMASH 250×2,6/1,8×32 мм 56Т	RD039A	250	32	2,6/1,8	56	по дереву
BELMASH 250×3,0/1,8×32 мм 60Т	RD055B	250	32	3,0/1,8	60	по ламинату
BELMASH 250×3,0/2,0×32 мм 72Т	RD024A	250	32	3,0/2,0	72	по дереву
BELMASH 250×3,0/1,8×32 мм 96Т	RD083B	250	32	3,0/1,8	96	по ламинату
BELMASH 250×3,2/2,0×32 мм 20Т	RD093C	250	32	3,2/2,0	20	по дереву, продольный рез

Наименование	Артикул	Диаметр пильного диска, мм	Диаметр посадочного отверстия, мм	Толщина зуба/диска, мм	Количество зубьев, шт.	Назначение
BELMASH 280×3,0/1,8×32 мм 24Т	RD026A	280	32	3,0/1,8	24	по дереву
BELMASH 280×3,2/2,2×32 мм 24Т	RD076A	280	32	3,2/2,2	24	по дереву
BELMASH 280×3,0/2,0×32 мм 48Т	RD027A	280	32	3,0/2,0	48	по дереву
BELMASH 280×3,4/2,2×32 мм 72Т	RD028B	280	32	3,4/2,2	72	по ламинату
BELMASH 280×3,2/2,0×32 мм 96Т	RD029A	280	32	3,2/2,0	96	по дереву
BELMASH 315×3,2/2,2×32 мм 24Т	RD040A	315	32	3,2/2,2	24	по дереву
BELMASH 315×3,2/2,2×32 мм 36Т	RD030A	315	32	3,2/2,2	36	по дереву
BELMASH 315×3,2/2,2×32 мм 48Т	RD041A	315	32	3,2/2,2	48	по дереву
BELMASH 315×3,2/2,2×32 мм 60Т	RD031A	315	32	3,2/2,2	60	по дереву
BELMASH 315×3,2/2,2×32 мм 72Т	RD050A	315	32	3,2/2,2	72	по дереву
BELMASH 315×3,4/2,2×32 мм 80Т	RD051B	315	32	3,4/2,2	80	по ламинату
BELMASH 315×3,2/2,2×32 мм 100Т	RD032A	315	32	3,2/2,2	100	по дереву
BELMASH 315×3,4/2,2×32 мм 100Т	RD084B	315	32	3,4/2,2	100	по ламинату
BELMASH 315×3,4/2,2×32 мм 28Т	RD094C	315	32	3,4/2,2	28	по дереву, продольный рез



НОЖИ СТРОГАЛЬНЫЕ

Наименование	Артикул	Количество ножей/вставок в комплекте, шт.	Размер ножей/вставок, мм	Применение
BELMASH 200×2×20 M6	RN065A	2	200×2×20	УНИВЕРСАЛ-2000, МОГИЛЕВ 2.0, TD-2000
BELMASH HSS W3 230×2×20 M6	RN062A	2	230×2×20	СДМ-2000, СДМП-2200, TD-2200
BELMASH 230×2×20 M6	RN041A	2	230×2×20	СДМ-2000, СДМП-2200, TD-2200
BELMASH HSS W3 250×2×20 M6	RA061A	2	250×2×20	SDM-2200M, СДМ-2200, TD-2500
BELMASH 250×2×20 M6	RA040A	2	250×2×20	SDM-2200M, СДМ-2200, TD-2500
BELMASH HSS W3 270×2×20 M6	RA060A	2	270×2×20	SDM-2500M, SDM-2500PRO, SDMR-2500 СДМ-2500, УНИВЕРСАЛ-2500E МОГИЛЕВ 2.4, SDR-2200
BELMASH 270×2×20 M6	RA039A	2	270×2×20	SDM-2500M, SDM-2500PRO, SDMR-2500 СДМ-2500, УНИВЕРСАЛ-2500E МОГИЛЕВ 2.4, SDR-2200
BELMASH HSS W3 333×1,5×12	RA064A	2	333×1,5×12	P1500, P1500M
BELMASH HSS 152,4×16×2,7	RN051A	1	152,4×16×2,7	J150/1170SA, J150/1170AR
BELMASH HSS 203,2×20×3	RN052A	1	203,2×20×3	J200/1900AR, J200/1800AR
BELMASH HSS 304,8×29×3	RN054A	1	304,8×29×3	J300/2100B, J300/2100BM
BELMASH HSS 381×25,4×3	RN056A	1	381×25,4×3	P380ARB, P380RB
BELMASH HSS 508×24,5×3	RN057A	1	508×24,5×3	P500RB
BELMASH HSS W3 210×1,8×22	RN072A	2	210×1,8×22	JT-2 204/210
BELMASH HSS W3 258×2×22	RN071A	2	258×2×22	JT-2 254/120
BELMASH HSS W3 270×2×20 M6	RN070A	3	270×2×20	SDMR-2500, SDR-2200, SDM-2500PRO
HM 14×14×2 мм	RN069A	10	14×14×2	Для валов Spiral
HM 15×15×2,5 мм	RN068A	10	15×15×2,5	Для валов Helical

ФРЕЗЫ ПАЗОВЫЕ

Для обработки прямоугольных пазов при фрезеровании вдоль волокон в деталях из древесины твердых и мягких пород

Наименование	Артикул	Диаметр фрезы, мм	Диаметр посадочного отверстия, мм	Толщина, мм	Количество зубьев, шт.
BELMASH 125×32×4 мм	RF0011A	125	32	4	6
BELMASH 125×32×5 мм	RF0012A	125	32	5	6
BELMASH 125×32×6 мм	RF0013A	125	32	6	6
BELMASH 125×32×8 мм	RF0014A	125	32	8	6
BELMASH 125×32×10 мм	RF0015A	125	32	10	6
BELMASH 125×32×12 мм	RF0016A	125	32	12	6
BELMASH 125×32×14 мм	RF0030A	125	32	14	6
BELMASH 125×32×16 мм	RF0032A	125	32	16	6
BELMASH 125×32×18 мм	RF0034A	125	32	18	6
BELMASH 125×32×20 мм	RF0036A	125	32	20	6
BELMASH 160×32×8 мм	RF0042A	160	32	8	6
BELMASH 160×32×10 мм	RF0044A	160	32	10	6
BELMASH 160×32×12 мм	RF0046A	160	32	12	6
BELMASH 160×32×14 мм	RF0048A	160	32	14	6
BELMASH 160×32×16 мм	RF0050A	160	32	16	6
BELMASH 160×32×18 мм	RF0052A	160	32	18	6
BELMASH 160×32×20 мм	RF0054A	160	32	20	6
BELMASH 180×32×10 мм	RF0060A	180	32	10	6
BELMASH 180×32×20 мм	RF0070A	180	32	20	6
BELMASH 200×32×10 мм	RF0074A	200	32	10	6
BELMASH 200×32×20 мм	RF0079A	200	32	20	6



ФРЕЗЫ С ПОДРЕЗАЮЩИМИ ЗУБЬЯМИ

Для обработки пазов при фрезеровании поперек волокон в деталях из древесины твердых и мягких пород

Наименование	Артикул	Диаметр фрезы, мм	Диаметр посадочного отверстия, мм	Толщина, мм	Количество зубьев, шт.
BELMASH 125×32×4 мм	RF0029A	125	32	4	9
BELMASH 125×32×5 мм	RF0017A	125	32	5	9
BELMASH 125×32×6 мм	RF0018A	125	32	6	9
BELMASH 125×32×8 мм	RF0019A	125	32	8	9
BELMASH 125×32×10 мм	RF0020A	125	32	10	9
BELMASH 125×32×12 мм	RF0087A	125	32	12	9
BELMASH 125×32×14 мм	RF0031A	125	32	14	9
BELMASH 160×32×16 мм	RF0045A	160	32	16	9
BELMASH 160×32×18 мм	RF0047A	160	32	18	9





ФРЕЗЫ РАДИУСНЫЕ

Для фрезерования галтелей, штапов и полуштапов

Наименование	Артикул	Диаметр фрезы, мм	Диаметр посадочного отверстия, мм	Толщина, мм	Радиус галтели/штапа/полуштапа, мм	Количество зубьев, шт.	Назначение
BELMASH 125×32×8,3 мм	RF0021AVK	125	32	8,3	3	4	Для фрезерования галтелей с твердосплавными напайками, по дереву
BELMASH 125×32×10,4 мм	RF0022AVK	125	32	10,4	5	4	Для фрезерования галтелей с твердосплавными напайками, по дереву
BELMASH 125×32×22 мм	RF0095A	125	32	22	8	4	Для фрезерования штапов с твердосплавными напайками, по дереву
BELMASH 125×32×30 мм	RF0096A	125	32	30	10	4	
BELMASH 125×32×7 мм	RF0023AVKL	125	32	7	4	4	Для фрезерования полуштапов (левые) с твердосплавными напайками, по дереву
BELMASH 125×32×8 мм	RF0024AVKL	125	32	8	5	4	
BELMASH 125×32×9 мм	RF0025AVKL	125	32	9	6	4	
BELMASH 125×32×7 мм	RF0026AVKR	125	32	7	4	4	Для фрезерования полуштапов (правые) с твердосплавными напайками, по дереву
BELMASH 125×32×8 мм	RF0027AVKR	125	32	8	5	4	
BELMASH 125×32×9 мм	RF0028AVKR	125	32	9	6	4	
BELMASH 125×32×17 мм	RF0097A	125	32	17	12	4	
BELMASH 125×32×19 мм	RF0094A	125	32	19	14	4	
BELMASH 125×32×21 мм	RF0092A	125	32	21	16	4	
BELMASH 125×32×23 мм	RF0093A	125	32	23	18	4	



ПОЛОТНА ПИЛЬНЫЕ

Наименование	Артикул	Длина полотна, мм	Ширина полотна, мм	Толщина полотна, мм	Шаг, количество зубьев на дюйм	Применение
1575×4×0,63 10TPI	PP006A	1575	4	0,63	10	WBS-228/2
1575×6×0,63 6PC TPI	PP023A	1575	6	0,63	6	
1575×6×0,63 10TPI	PP008A	1575	6	0,63	10	
1575×10×0,63 6PC TPI	PP013A	1575	10	0,63	6	
1575×10×0,63 14F TPI	PP028A	1575	10	0,63	14	
1826×4×0,63 10TPI	PP007A	1826	4	0,63	10	WBS-254/2
1826×6×0,63 6PC TPI	PP009A	1826	6	0,63	6	
1826×6×0,63 10F TPI	PP024A	1826	6	0,63	10	
1826×10×0,63 6PC TPI	PP015A	1826	10	0,63	6	
1826×10×0,63 14F TPI	PP031A	1826	10	0,63	14	
2240×6×0,63 4PC TPI	PP010A	2240	6	0,63	4	WBS-304
2240×6×0,63 6PC TPI	PP025A	2240	6	0,63	6	
2240×6×0,63 10F TPI	PP038A	2240	6	0,63	10	
2240×10×0,63 6PC TPI	PP014A	2240	10	0,63	6	
2240×10×0,63 14F TPI	PP030A	2240	10	0,63	14	
2240×12×0,63 8 TPI	PP032A	2240	12	0,63	8	
2240×12×0,63 18 TPI	PP035A	2240	12	0,63	18	
2240×13×0,63 4TPI	PP016A	2240	13	0,63	4	
2380×6×0,63 4PC TPI	PP011A	2380	6	0,63	4	WBS-355/2
2380×6×0,63 6PC TPI	PP026A	2380	6	0,63	6	
2380×10×0,63 6PC TPI	PP019A	2380	10	0,63	6	
2380×10×0,63 14F TPI	PP029A	2380	10	0,63	14	
2380×12×0,63 8TPI	PP033A	2380	12	0,63	8	
2380×12×0,63 18TPI	PP036A	2380	12	0,63	18	
2380×13×0,63 4TPI	PP017A	2380	13	0,63	4	
2560×6×0,63 4PC TPI	PP012A	2560	6	0,63	4	WBS-355
2560×6×0,63 6PC TPI	PP027A	2560	6	0,63	6	
2560×10×0,63 4PC TPI	PP020A	2560	10	0,63	4	
2560×12×0,63 8 TPI	PP034A	2560	12	0,63	8	
2560×12×0,63 18 TPI	PP037A	2560	12	0,63	18	
2560×13×0,63 4TPI	PP018A	2560	13	0,63	4	

ВАЛЫ

Наименование	Артикул	Диаметр, мм	Количество ножей/ вставок, шт.	Размер ножей/ вставок, мм	Применение
BELMASH SDM 230/2	RA026A	55	2	230×2×20	SDM-2000M, СДМ-2000
BELMASH SDM 250/2	RA016A	55	2	250×2×20	SDM-2200M, СДМ-2200
BELMASH SDM 270/2	RA018A	55	2	270×2×20	SDM-2500M, СДМ-2500
BELMASH SDM 270/3	RA010A	55	3	270×2×20	SDM-2500M, СДМ-2500 SDM-2500PRO
BELMASH MG 270/2	RA019A	55	2	270×2×20	МОГИЛЁВ 2.4
BELMASH Helical 152	RA023A	65	30	15×15×2,5	J150/1170AR
BELMASH Helical 152	RA027A	65	30	15×15×2,5	J150/1170SA
BELMASH Helical 203	RA024A	85	40	15×15×2,5	J200/1900AR
BELMASH Helical 203	RA028A	74	40	15×15×2,5	J200/1800AR
BELMASH Helical 304	RA025A	98	96	15×15×2,5	J300/2100B
BELMASH Helical 380	RA029A	76	75	15×15×2,5	P380ARB
BELMASH Helical 508	RA030A	80	100	15×15×2,5	P500RB
BELMASH Spiral 152	RA023B	65	32	14×14×2	J150/1170AR
BELMASH Spiral 152	RA027B	65	32	14×14×2	J150/1170SA
BELMASH Spiral 203	RA024B	85	40	14×14×2	J200/1900AR
BELMASH Spiral 203	RA028B	74	40	14×14×2	J200/1800AR
BELMASH Spiral 304	RA025B	98	60	14×14×2	J300/2100B
BELMASH Spiral 380	RA029B	76	76	14×14×2	P380ARB
BELMASH Spiral 508	RA030B	80	100	14×14×2	P500RB



РЕМНИ

Наименование	Артикул	Тип ремня	Применение
6 PJ 356	RR001, RR014A	Поликлиновой	УНИВЕРСАЛ-2500E
6 PJ 381	RR002, RR011A	Поликлиновой	УНИВЕРСАЛ-2000, МОГИЛЁВ 2.4 MOGILEV 2.0
6 PJ 559	RR005, RR008, R012A	Поликлиновой	SDMR-2500, SDR-2200, СДМП-2200
8 PJ 508	RR006, RR015A	Поликлиновой	SDM-2000M, СДМ-2000, SDM-2200M СДМ-2200, SDM-2500M, СДМ-2500 SDM-2500PRO
8 PJ 813	RR016A	Поликлиновой	SDMR-2500, SDR-2200
6 PJ 432	RR003, RR013A	Поликлиновой	TD-2000, TD-2200, TD-2500, CBS-2000 CBS-2400
6 PJ 508	RR004	Поликлиновой	TD-2000, TD-2200, TD-2500
135J6	RR010	Поликлиновой	P1500, 1500M
Z1525	RR017A	Клиновой	P500RB
Z686	RR018A	Клиновой	P380ARB
A1016	RR019A	Клиновой	J200/1900AR
A1180	RR020A	Клиновой	J200/1800AR
A1397	RR021A	Клиновой	J300/2100B, J300/2100BM
A762	RR022A	Клиновой	J150/1170SA
A965	RR023A	Клиновой	J150/1170AR
300J5	RR035A	Поликлиновой	JT 204/210
230J5	RR036A	Поликлиновой	JT 254/120
037×130 (130 XL)	RR025A, RR030A	Зубчатый	WBS-228/2
400J3 (PJ400)	RR026A, RR031A	Поликлиновой	WBS-254/2
595J4 (PJ595)	RR027A, RR032A	Поликлиновой	WBS-304
600J4 (PJ600)	RR028A, RR033A	Поликлиновой	WBS-355
O 600 (Z600)	RR029A, RR034A	Клиновой	WBS-355/2
675J4	RR039A	Поликлиновой	WL-300/450
689J4	RR040A	Поликлиновой	WL-300/450VS
A457	RR041A	Клиновой	WL-350/1000VS
O 500 (Z500)	RR037A	Клиновой	BDG 100/152
A670	RR038A	Клиновой	BDG 152/228



ЦАНГИ

Наименование	Артикул	Размер	Применение
Цанга 1/2"	RA036A	1/2"	Двигатель фрезерный BELMASH 1800F
Цанга 1/4"	RA035A	1/4"	
Цанга 12 мм	RA034A	12 мм	
Цанга 6 мм	RA032A	6 мм	
Цанга 8 мм	RA033A	8 мм	



ЗАПЧАСТИ

Запасные части для оборудования торговой марки BELMASH вы можете заказать по телефону +7 495 745-07-89 или по электронной почте warranty@belmash.ru.



ДЕРЕВООБРАБАТЫВАЮЩЕЕ ОБОРУДОВАНИЕ
ЭЛЕКТРОИНСТРУМЕНТ РАСХОДНЫЕ МАТЕРИАЛЫ
ОСНАСТКА КОМПЛЕКТУЮЩИЕ

BELMASH

РОССИЯ
8 800 770-07-89
Info@belmash.ru

МОСКВА
+7 495 745-07-89
sales@belmash.ru

www.belmash.ru

