

# Altimax

## Каталог



## Общелабораторное оборудование



## О бренде

Altimax - ваш надежный партнер в мире научных исследований и высококачественного лабораторного оборудования. Наш бренд специализируется на производстве разных видов лабораторного оборудования: измерительного, аналитического, общелабораторного оборудования, лабораторной мебели, расходных материалов для лабораторий, термостатического оборудования, шкафов тепла-холода и весового оборудования.

Бренд Altimax стремится всегда быть на шаг впереди конкурентов, внедряя новые технологии и используя только высококачественные материалы в своем производстве.

Мы постоянно работаем над улучшением качества нашей продукции и расширением ассортимента, чтобы удовлетворить все потребности наших клиентов.

Сотрудничество с Altimax дает вам возможность получить доступ к инновационным решениям в области лабораторного оборудования и обеспечивает профессиональную поддержку на всех этапах реализации проекта.

Мы заботимся о наших клиентах и стремимся создать долгосрочные и взаимовыгодные отношения. Благодаря Altimax вы можете быть уверены в надежности и эффективности вашего лабораторного оборудования, что является ключевым фактором успеха ваших научных исследований.

# Содержание

<b>Ультразвуковые ванны</b> . . . . .	5
Ультразвуковые ванны Altimax UC-1 . . . . .	5
Ультразвуковые ванны Altimax UCD-1 . . . . .	9
Ультразвуковые ванны Altimax UCB . . . . .	13
<b>Ультразвуковые мойки</b> . . . . .	15
Ультразвуковые мойки Altimax UCI . . . . .	15
<b>Колбонагреватели</b> . . . . .	18
Колбонагреватели Altimax HM-1 . . . . .	18
Колбонагреватели Altimax HM-2 . . . . .	22
<b>Колбонагреватели с перемешиванием</b> . . . . .	26
Колбонагреватели Altimax HMS-1 . . . . .	26
Колбонагреватели Altimax HMS-2 . . . . .	30
<b>Цифровые магнитные мешалки</b> . . . . .	34
Магнитные мешалки Altimax MSH . . . . .	34
Магнитная мешалка Altimax MSH-4D . . . . .	36
<b>Орбитальные шейкеры</b> . . . . .	38
Шейкеры орбитальные Altimax SH-1 . . . . .	38
<b>Центрифуги лабораторные</b> . . . . .	40
Центрифуга лабораторная Altimax LC/LCH . . . . .	40
<b>Магнитные мини-мешалки</b> . . . . .	42
Магнитная мешалка Altimax MS-2 . . . . .	42
Мешалки верхнеприводные Altimax OS . . . . .	44
<b>Водяные бани</b> . . . . .	46
Водяные бани Altimax WB-1 . . . . .	46
Водяная баня Altimax WB-5-4 . . . . .	48
Водяные бани Altimax WB-3 . . . . .	50

<b>Вертикальные паровые стерилизаторы</b> . . . . .	53
Паровые стерилизаторы Altimax VS-1 . . . . .	53
<b>Нагревательные плиты</b> . . . . .	55
Нагревательные плиты Altimax HP-1 . . . . .	55
<b>Мельницы лабораторные</b> . . . . .	58
Мельницы лабораторные Altimax DI-1 . . . . .	58
Мельницы лабораторные Altimax DI-3 . . . . .	60
Мельницы Altimax GR . . . . .	62
<b>Шафы сушильные</b> . . . . .	65
Шафы сушильные Altimax DO-1 . . . . .	65
Шафы сушильные вакуумные Altimax VDO-1 . . . . .	68
<b>Аквадистилляторы</b> . . . . .	71
Аквадистилляторы Altimax AD . . . . .	71
<b>Вакуумные водоструйные насосы</b> . . . . .	73
Вакуумные водоструйные насосы Altimax WRVP-III . . . . .	73
<b>Ротационные испарители</b> . . . . .	75
Ротационные испарители Altimax RV12-2A . . . . .	75
Ротационные испарители Altimax RV12-2M . . . . .	78
<b>Аналитические весы</b> . . . . .	81
Аналитические весы Altimax BA-1 . . . . .	81
Аналитические весы Altimax BA-3 . . . . .	84
Аналитические весы Altimax BA-5 . . . . .	87
Аналитические весы Altimax BA-7 . . . . .	90
Аналитические весы Altimax BP-2 . . . . .	93
Аналитические весы Altimax BP-6 . . . . .	96
<b>Термостаты-инкубаторы</b> . . . . .	99
Термостаты-инкубаторы Altimax IT-1 . . . . .	99
Термостаты-инкубаторы Altimax IT-2 . . . . .	102
Термостаты-инкубаторы Altimax ITC-1 . . . . .	105

# Ультразвуковые ванны Altimax UC-1



Ультразвуковая ванна представляет собой продвинутый ультразвуковой очиститель, обеспечивающий надежный и бережный процесс очистки. Она легко справляется с множеством задач, с интуитивно понятным управлением, не требуя предварительного освоения больших объемов информации.

Оснащена автоматизированным нагревателем для поддержания постоянной температуры (диапазон от комнатной до 80°C).

# 9

Моделей  
в серии

Высокое  
качество очистки  
ультразвуковыми  
волнами



Таймер облегчает  
контроль процесса  
очистки

Нагрев ускоряет  
процесс очистки  
предметов



Безопасное  
применение  
без химических  
веществ

Низкий уровень шума  
для комфортного  
использования



# Технические характеристики

Модели от 0,8л до 6,5л.

Модель	Altimax UC-1-08	Altimax UC-1-20	Altimax UC-1-32	Altimax UC-1-45	Altimax UC-1-65
Частота ультразвука, кГц	40				
Объем ванны, л	0,8	2,0	3,2	4,5	6,5
Внутренние габариты, мм	150×85×65	150×135×100	240×135×100	300×150×100	300×150×150
Внешние габариты, мм	178×110×130	175×160×210	265×165×220	325×180×225	325×180×280
Мощность нагрева, Вт	-	100	100	200	
Мощность ультразвука, Вт	35	60	120	180	
Таймер, мин	0-30				
Температура нагрева, °С	-	0-80			
Масса, кг	1,10	2,22	3,31	4,40	5,7
Встроенный слив	Нет				Да
Напряжение питания, В	220-240				

# Технические характеристики

Модели от 10л до 38л.

Модель	Altimax UC-1-108	Altimax UC-1-150	Altimax UC-1-220	Altimax UC-1-300	Altimax UC-1-380
Частота ультразвука, кГц	40				
Объем ванны, л	10,0	15,0	22,0	30,0	38,0
Внутренние габариты, мм	300×240×150	330×300×150	500×300×150	500×300×200	500×300×250
Внешние габариты, мм	325×265×280	360×325×285	530×325×285	530×325×325	585×345×385
Мощность нагрева, Вт	200	300	500		800
Мощность ультразвука, Вт	240	360	480	600	720
Таймер, мин	0-30				
Температура нагрева, °С	0-80				
Масса, кг	7,1	8,8	12,0	13,4	17,7
Встроенный слив	Да				
Напряжение питания, В	220-240				

## Информация для заказа

Артикул	Наименование
UC060101	Altimax UC-1-08 ультразвуковая ванна 0,8 л
UC060102	Altimax UC-1-20 ультразвуковая ванна 2 л с подогревом
UC060103	Altimax UC-1-32 ультразвуковая ванна 3,2 л с подогревом
UC060104	Altimax UC-1-45 ультразвуковая ванна 4,5 л с подогревом
UC060105	Altimax UC-1-65 ультразвуковая ванна 6,5 л с подогревом
UC060106	Altimax UC-1-108 ультразвуковая ванна 10 л с подогревом
UC060107	Altimax UC-1-150 ультразвуковая ванна 15 л с подогревом
UC060108	Altimax UC-1-220 ультразвуковая ванна 22 л с подогревом
UC060109	Altimax UC-1-300 ультразвуковая ванна 30 л с подогревом
UC060110	Altimax UC-1-380 Ванна ультразвуковая 38 л с подогревом

# Ультразвуковые ванны Altimax UCD-1



Ультразвуковая ванна представляет собой продвинутой ультразвуковой очиститель, поддерживающий дегазацию и обеспечивающий надежный и бережный процесс очистки.

Ванна Altimax применяется в работе с прецизионными электронными устройствами, фильтрационными системами, часовыми механизмами и часами, стеклянными, металлическими, ювелирными и медицинскими предметами.

6

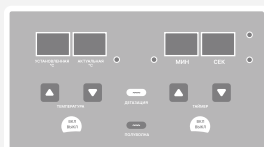
Моделей  
в серии

Дезинфицирует  
предметы, не  
повреждая их при  
очистке

Корпус и камера  
защищены от  
повреждений

и коррозий

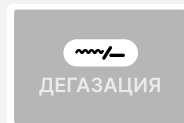
Высокое  
качество очистки  
ультразвуковыми  
волнами



Интеллектуальная  
панель управления

Ультразвуковой  
очиститель

с дегазацией



# Технические характеристики

Модели от 3,2л до 4,5л.

Модель	Altimax UCD-1-45	Altimax UCD-1-65	Altimax UCD-1-108
Частота ультразвука, кГц	40		
Объем ванны, л	3,2	6,5	10,0
Внутренние габариты, мм	300×150×100	300×150×150	300x240x150
Внешние габариты, мм	330×200×235	375×200×275	380x290x280
Мощность нагрева, Вт	200	200	
Мощность ультразвука, Вт	180/90	180/90	240/120
Таймер, мин	0-30		
Температура нагрева, °C	0-80		
Масса, кг	4,40	6,0	7,4
Встроенный слив	Нет	Да	
Напряжение питания, В	220-240		

# Технические характеристики

Модели от 6,5л до 30л.

Модель	Altimax UCD-1-150	Altimax UCD-1-220	Altimax UCD-1-300
Частота ультразвука, кГц	40		
Объем ванны, л	15,0	22,0	30,0
Внутренние габариты, мм	330x300x150	500x300x150	500x300x200
Внешние габариты, мм	400x350x280	585x330x280	585x327x333
Мощность нагрева, Вт	300	500	
Мощность ультразвука, Вт	360/180	480/240	600/300
Таймер, мин	0-30		
Температура нагрева, °С	0-80		
Масса, кг	8,8	12,0	13,4
Встроенный слив	Да		
Напряжение питания, В	220-240		

## Информация для заказа

Артикул	Наименование
UC060204	Altimax UCD-1-45 ультразвуковая ванна 4,5 л с подогревом и дегазацией
UC060205	Altimax UCD-1-65 ультразвуковая ванна 6,5 л с подогревом и дегазацией
UC060206	Altimax UCD-1-108 ультразвуковая ванна 10 л с подогревом и дегазацией
UC060207	Altimax UCD-1-150 ультразвуковая ванна 15 л с подогревом и дегазацией
UC060208	Altimax UCD-1-220 ультразвуковая ванна 22 л с подогревом и дегазацией
UC060209	Altimax UCD-1-300 ультразвуковая ванна 30 л с подогревом и дегазацией

## Ультразвуковые ванны Altimax UCB



Ультразвуковые ванны Altimax UCB – это серия компактных и доступных ультразвуковых очистителей. Они прекрасно подходят для очистки небольшого инструмента, мелких деталей или лабораторной посуды малого объема.

Благодаря воздействию ультразвука достигается наилучшая эффективность очистки без применения абразивных и агрессивных веществ.

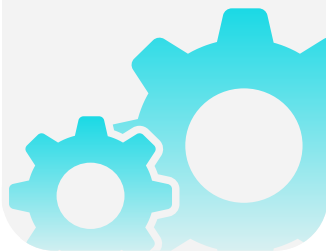
# 5

Моделей  
в серии

Корпус и камера  
защищены  
от коррозии

Режим **дегазации**  
для эффективной  
очистки

Предустановленные  
циклы очистки



Небольшой  
размер

Пластиковая  
корзина для лучшей  
защиты предметов  
от повреждений



# Технические характеристики

Модель	Altimax UCB-1-06A	Altimax UCB-1-12A	Altimax UCB-1-12B	Altimax UCB-1-25A	Altimax UCB-1-25B
Преобразователи, шт	1				
Емкость, л	0,6	1,2		2,5	
Размер резервуара, мм	155×95×52	170×130×65	170×130×65	250×150×80	250×150×80
Размер аппарата, мм	200×143×120	228×218×157	230×200×160	290×223×185	300×230×180
Мощность нагрева, Вт	-			100	
Мощность ультразвука, Вт	35	70			120
Температура нагрева, °С	-			0 - 65	
Таймер, °С	90 - 480				90 - 680
Нагрев	Нет			Есть	
Дегазация	Есть			Нет	Есть

# Информация для заказа

Артикул	Наименование
UC060401	Altimax UCB-1-06A Ванна ультразвуковая
UC060402	Altimax UCB-1-12A Ванна ультразвуковая
UC060403	Altimax UCB-1-12B Ванна ультразвуковая
UC060404	Altimax UCB-1-25A Ванна ультразвуковая
UC060405	Altimax UCB-1-25B Ванна ультразвуковая

## Ультразвуковые мойки Altimax UCI



Ультразвуковые мойки Altimax UCI – это серия промышленных ультразвуковых очистителей для профессионального использования. Серия Altimax UCI представлены широким выбором моек объемом до 960 л. Мощные нагревательные элементы, регулировка мощности ультразвука, краны для заполнения и слива – все это делает ультразвуковые мойки Altimax UCI отличным выбором для очистки больших партий деталей

# 11

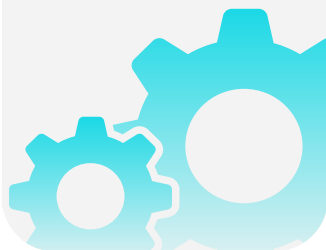
Моделей  
в серии

Регулируемая  
мощность  
ультразвука

Мощный нагрев  
ускоряет очистку  
деталей

Встроенный  
настраиваемый  
таймер

Колеса для легкой  
установки  
на рабочем месте



Камера и корпус  
защищены  
от коррозии



# Технические характеристики

Модели с UCI-1-380 по UCI-1-990.

Модель	Altimax UCI-1-380	Altimax UCI-1-530	Altimax UCI-1-770	Altimax UCI-1-960	Altimax UCI-1-990
Объем ванны, л	38	53	77	96	99
Мощность ультразвука, Вт	до 600	до 900	до 1200	до 1500	
Мощность нагревателя, Вт	1500			3000	
Температура, °C	От комнатной до 95				

Модели с UCI-1-1350 по UCI-1-9600.

Модель	Altimax UCI-1-1350	Altimax UCI-1-1750	Altimax UCI-1-2640	Altimax UCI-1-3600	Altimax UCI-1-5400	Altimax UCI-1-9600
Объем ванны, л	135	175	264	360	540	960
Мощность ультразвука, Вт	до 600	до 2400	до 3000	до 3600	до 5400	до 7200
Мощность нагревателя, Вт	4500	6000		9000	18000	27000
Температура, °C	От комнатной до 95					
Функции	Регулировка мощности ультразвука, краны для слива и наполнения					

## Информация для заказа

Артикул	Наименование
UC060301	Altimax UCI-1-380 Мойка ультразвуковая промышленная
UC060302	Altimax UCI-1-530 Мойка ультразвуковая промышленная
UC060303	Altimax UCI-1-770 Мойка ультразвуковая промышленная
UC060304	Altimax UCI-1-990 Мойка ультразвуковая промышленная
UC060305	Altimax UCI-1-960 Мойка ультразвуковая промышленная
UC060306	Altimax UCI-1-1350 Мойка ультразвуковая промышленная
UC060307	Altimax UCI-1-1750 Мойка ультразвуковая промышленная
UC060308	Altimax UCI-1-2640 Мойка ультразвуковая промышленная
UC060309	Altimax UCI-1-3600 Мойка ультразвуковая промышленная
UC060310	Altimax UCI-1-5400 Мойка ультразвуковая промышленная
UC060311	Altimax UCI-1-9600 Мойка ультразвуковая промышленная

# Колбонагреватели Altimax HM-1



Колбонагреватель предназначен для нагрева жидкостей, находящихся в круглодонных колбах объемом от 50 мл до 20 литров. Это устройство широко применяется в лабораториях, учебных заведениях и научно-исследовательских центрах для проведения различных экспериментов и испытаний.

Позволяет значительно упростить процесс проведения экспериментов и испытаний, обеспечивая стабильный и равномерный нагрев колб.

# 12

Моделей  
в серии

Равномерный  
мощный нагрев  
колб

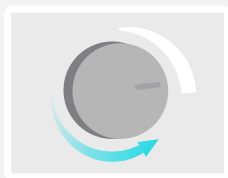
Бесступенчатая  
регулировка  
температуры и  
скорости

Корпус с защитой  
от повреждений  
и агрессивных  
веществ



Точная настройка  
и контроль  
температуры

Нагревательный  
элемент выполнен  
в виде нихромовой  
нити



# Технические характеристики

Модели с объемом колб от 50мл до 2000мл.

Модель	Altimax HM-1-50	Altimax HM-1-100	Altimax HM-1-250	Altimax HM-1-500	Altimax HM-1- 1000	Altimax HM-1- 2000
Объем обогреваемой колбы, мл	50	100	250	500	1000	2000
Макс. температура нагрева, °С	до +450					
Тип управления	Аналоговый					
Мощность нагревателя, Вт	80	100	150	250	350	450
Питание, В/Гц	220/60					
Режим работы	Непрерывный					
Внешние габариты, мм	Ø 220x165				Ø 280x220	Ø330x230
Размер упаковки, мм	230x230x195				290x290x300	340x340x350
Нетто/брутто, кг	2,5/2,8				5,5/6,0	6,5/7,0

# Технические характеристики

Модели с объемом колб от 3000мл до 20000мл.

Модель	Altimax HM-1- 3000	Altimax HM-1- 4000	Altimax HM-1- 5000	Altimax HM-1- 6000	Altimax HM-1- 10000	Altimax HM-1- 20000
Объем обогреваемой колбы, мл	3000	4000	5000	6000	10000	20000
Макс. температура нагрева, °C	до +450					
Тип управления	Аналоговый					
Мощность нагревателя, Вт	600	700	800	900	1200	2500
Напряжение, В	220					
Частота электрической сети, Гц	50/60					
Режим работы	Непрерывный					
Внешние габариты, мм	Ø340x245	Ø345x245	Ø350x250	Ø385x280	Ø425x320	Ø470x340
Размер упаковки, мм	360x360x300	375x375x305	380x380x310	410x410x330	390x390x330	510x510x380
Нетто/брутто, кг	7,5/8,0	7,5/8	8,0/9,2	8,5/10,0	9/11	16,0/20,0

## Информация для заказа

Артикул	Наименование
HM050101	Altimax HM-1-50 колбагреватель 50 мл.
HM050102	Altimax HM-1-100 колбагреватель 100 мл.
HM050103	Altimax HM-1-250 колбагреватель 250 мл.
HM050104	Altimax HM-1-500 колбагреватель 500 мл.
HM050105	Altimax HM-1-1000 колбагреватель 1000 мл.
HM050106	Altimax HM-1-2000 колбагреватель 2000 мл.
HM050107	Altimax HM-1-3000 колбагреватель 3000 мл.
HM050108	Altimax HM-1-4000 колбагреватель 4000 мл.
HM050109	Altimax HM-1-5000 колбагреватель 5000 мл.
HM050110	Altimax HM-1-6000 колбагреватель 6000 мл.
HM050111	Altimax HM-1-10000 колбагреватель 10000 мл.
HM050112	Altimax HM-1-20000 колбагреватель 20000 мл.

## Колбонагреватели Altimax HM-2



Колбонагреватель представляет собой удобный прибор с интеллектуальным контролем нагрева колбы. Температура отображается на цифровом дисплее, что позволяет легко контролировать процесс нагрева. Благодаря встроенному PID-контроллеру и внешнему термодатчику, колбонагреватель поддерживает заданную температуру, обеспечивая стабильность и точность процесса нагрева.

Используется для нагрева жидкостей и реагентов в лабораторных условиях.

# 12

Моделей  
в серии

Цифровой  
контроллер



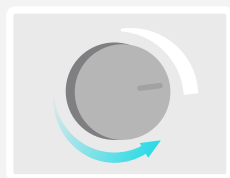
Равномерный  
мощный нагрев  
колб

Корпус с защитой  
от повреждений  
и агрессивных  
веществ

Точная настройка  
и контроль  
температуры



Бесступенчатая  
регулировка  
температуры и  
скорости



# Технические характеристики

Модели с объемом колб от 50мл до 2000мл.

Модель	Altimax HM-2-50	Altimax HM-2-100	Altimax HM-2-250	Altimax HM-2-500	Altimax HM-2-1000	Altimax HM-2-2000
Объем обогреваемой колбы, мл	50	100	250	500	1000	2000
Макс. температура нагрева, °С	до +450					
Диапазон регулирования температуры °С	от +20 до +250					
Тип управления	Цифровой					
Мощность нагревателя, Вт	80	100	150	250	350	450
Напряжение, В	220/110					
Частота электрической сети, Гц	50/60					
Режим работы	Непрерывный					
Внешние габариты, мм	Ø220x165				Ø 280x220	Ø330x230
Размер упаковки, мм	230x230x195				290x290x300	340x340x350
Нетто/брутто, кг	2,5/2,8				5,5/6,0	6,5/7,0

# Технические характеристики

Модели с объемом колб от 3000мл до 20000мл.

Модель	Altimax HM-2- 3000	Altimax HM-2- 4000	Altimax HM-2- 5000	Altimax HM-2- 6000	Altimax HM-2- 10000	Altimax HM-2- 20000
Объем обогреваемой колбы, мл	3000	4000	5000	6000	10000	20000
Макс. температура нагрева °С	до +450					
Диапазон регулирования температуры °С	от +20 до +250					
Тип управления	Цифровой					
Мощность нагревателя, Вт	600	700	800	900	1200	2500
Питание, В/Гц	220/60					
Режим работы	Непрерывный					
Внешние габариты, мм	Ø340x245	Ø345x245	Ø350x250	Ø385x280	Ø425x320	Ø470x340
Размер упаковки, мм	360x360x300	375x375x300	380x380x310	410x410x330	390x390x330	510x510x380
Нетто/брутто, кг	7,5/8,0	7,5/8	8,0/9,2	8,5/10,0	9/11	16,0/20,0

## Информация для заказа

Артикул	Наименование
HM050201	Altimax HM-2-50 колбагреватель 50 мл.
HM050202	Altimax HM-2-100 колбагреватель 100 мл.
HM050203	Altimax HM-2-250 колбагреватель 250 мл.
HM050204	Altimax HM-2-500 колбагреватель 500 мл.
HM050205	Altimax HM-2-1000 колбагреватель 1000 мл.
HM050206	Altimax HM-2-2000 колбагреватель 2000 мл.
HM050207	Altimax HM-2-3000 колбагреватель 3000 мл.
HM050208	Altimax HM-2-4000 колбагреватель 4000 мл.
HM050209	Altimax HM-2-5000 колбагреватель 5000 мл.
HM050210	Altimax HM-2-6000 колбагреватель 6000 мл.
HM050211	Altimax HM-2-10000 колбагреватель 10000 мл.
HM050212	Altimax HM-2-20000 колбагреватель 20000 мл.

# Колбонагреватели Altimax HMS-1



Колбонагреватель с функцией перемешивания представляет собой удобный профессиональный инструмент для нагрева и перемешивания жидкостей и реагентов до необходимых температур в лабораторных условиях.

Позволяет значительно упростить процесс проведения экспериментов и испытаний, обеспечивая стабильный и равномерный нагрев колб.

## 12

Моделей  
в серии

Равномерный  
мощный нагрев  
колб

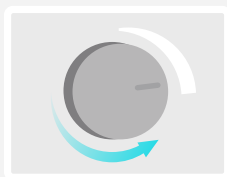
Бесступенчатая  
регулировка  
температуры и  
скорости

Корпус с защитой  
от повреждений  
и агрессивных  
веществ



Точная настройка  
и контроль  
температуры

Нагревательный  
элемент выполнен  
в виде нихромовой  
нити



# Технические характеристики

Модели с объемом колб от 50мл до 2000мл.

Модель	Altimax HMS-1-50	Altimax HMS-1- 100	Altimax HMS-1- 250	Altimax HMS-1- 500	Altimax HMS-1- 1000	Altimax HMS-1- 2000
Объем обогреваемой колбы, мл	50	100	250	500	1000	2000
Макс. температура нагрева, °С	до +450					
Скорость перемешивания, об./мин.	0-1600					
Тип управления	Аналоговый					
Мощность нагревателя, Вт	80	100	150	250	350	450
Питание, В/Гц	220/60					
Режим работы	Непрерывный					
Внешние габариты, мм	Ø220x165				Ø 280x220	Ø330x230
Нетто/брутто, кг	2,5/2,8				5,5/6,0	6,5/7,0

# Технические характеристики

Модели с объемом колб от 3000мл до 20000мл.

Модель	Altimax HMS-1- 3000	Altimax HMS-1- 4000	Altimax HMS-1- 5000	Altimax HMS-1- 6000	Altimax HMS-1- 10000	Altimax HMS-1- 20000
Объем обогреваемой колбы, мл	3000	4000	5000	6000	10000	20000
Макс. температура нагрева, °С	до +450					
Скорость перемешивания, об./мин.	0-1600					
Тип управления	Аналоговый					
Мощность нагревателя, Вт	600	700	800	900	1200	2500
Питание, В/Гц	220/60					
Режим работы	Непрерывный					
Внешние габариты, мм	Ø340×245	Ø345×245	Ø350×250	Ø385×280	Ø425×320	Ø470×340
Нетто/брутто, кг	7,5/8,0	7,5/8	8,0/9,2	9/11	9,8/12,0	16,0/20,0

## Информация для заказа

Артикул	Наименование
HM050101	Altimax HMS-1-50 колбагреватель 50 мл с перемешиванием
HM050102	Altimax HMS-1-100 колбагреватель 100 мл с перемешиванием
HM050103	Altimax HMS-1-250 колбагреватель 250 мл с перемешиванием
HM050104	Altimax HMS-1-500 колбагреватель 500 мл с перемешиванием
HM050105	Altimax HMS-1-1000 колбагреватель 1000 мл с перемешиванием
HM050106	Altimax HMS-1-2000 колбагреватель 2000 мл с перемешиванием
HM050107	Altimax HMS-1-3000 колбагреватель 3000 мл с перемешиванием
HM050108	Altimax HMS-1-4000 колбагреватель 4000 мл. с перемешиванием
HM050109	Altimax HMS-1-5000 колбагреватель 5000 мл с перемешиванием
HM050110	Altimax HMS-1-6000 колбагреватель 6000 мл с перемешиванием
HM050111	Altimax HMS-1-10000 колбагреватель 10000 мл с перемешиванием
HM050112	Altimax HMS-1-20000 колбагреватель 20000 мл с перемешиванием

## Колбонагреватели Altimax HMS-2



Цифровой колбонагреватель с перемешиванием позволяет решать лабораторные задачи по нагреву, растворению, смешиванию, перекристаллизации, отгонке и кипячению.

Используется для нагрева веществ, перегонки смесей, контроля фракционного состава, синтеза веществ, определения содержания воды по действующим стандартам и других испытаний в лабораториях, учебных заведениях и научно-исследовательских центрах.

# 12

Моделей  
в серии

Цифровой  
контроллер



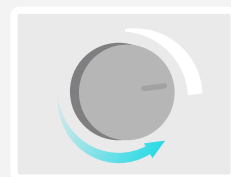
Корпус с защитой  
от повреждений  
и агрессивных  
веществ



Равномерный  
мощный нагрев  
колб

Точная настройка  
и контроль  
температуры

Бесступенчатая  
регулировка  
температуры и  
скорости



# Технические характеристики

Модели с объемом колб от 50мл до 2000мл.

Модель	Altimax HMS-2-50	Altimax HMS-2- 100	Altimax HMS-2- 250	Altimax HMS-2- 500	Altimax HMS-2- 1000	Altimax HMS-2- 2000
Объем обогреваемой колбы, мл	50	100	250	500	1000	2000
Макс. температура нагрева, °C	до +450					
Диапазон регулирования температуры °C	от +20 до +250					
Скорость перемешивания, об./мин.	0-1600					
Тип управления	Цифровой					
Мощность нагревателя, Вт	80	100	150	250	350	450
Питание, В/Гц	220/60					
Режим работы	Непрерывный					
Внешние габариты, мм	Ø220x165				Ø 280x220	Ø330x230
Размер упаковки, мм	230x230x195				290x290x300	340x340x350
Нетто/брутто, кг	2,5/2,8				5,5/6,0	6,5/7,0

# Технические характеристики

Модели с объемом колб от 3000мл до 20000мл.

Модель	Altimax HMS-2- 3000	Altimax HMS-2- 4000	Altimax HMS-2- 5000	Altimax HMS-2- 6000	Altimax HMS-2- 10000	Altimax HMS-2- 20000
Объем обогреваемой колбы, мл	3000	4000	5000	6000	10000	20000
Макс. температура нагрева, °С	до +450					
Диапазон регулирования температуры °С	от +20 до +250					
Скорость, об. /мин.	0-1600					
Тип управления	Цифровой					
Мощность нагревателя, Вт	600	700	800	900	1200	2500
Напряжение, В	220					
Частота электрической сети, Гц	50/60					
Режим работы	Непрерывный					
Внешние габариты, мм	Ø340×245	Ø345×245	Ø350×250	Ø385×280	Ø425×320	Ø470×340
Размер упаковки, мм	360x360x300	375x375x300	380x380x310	410x410x330	390x390x330	510x510x380
Нетто/брутто, кг	7,5/8,0	7,5/8	8,0/9,2	9/11	9,8/12,0	16,0/20,0

## Информация для заказа

Артикул	Наименование
HM050301	Altimax HMS-2-50 колбонагреватель 50 мл с перемешиванием
HM050302	Altimax HMS-2-100 колбонагреватель 100 мл с перемешиванием
HM050303	Altimax HMS-2-250 колбонагреватель 250 мл с перемешиванием
HM050304	Altimax HMS-2-500 колбонагреватель 500 мл с перемешиванием
HM050305	Altimax HMS-2-1000 колбонагреватель 1000 мл с перемешиванием
HM050306	Altimax HMS-2-2000 колбонагреватель 2000 мл с перемешиванием
HM050307	Altimax HMS-2-3000 колбонагреватель 3000 мл с перемешиванием
HM050308	Altimax HMS-2-4000 колбонагреватель 4000 мл с перемешиванием
HM050309	Altimax HMS-2-5000 колбонагреватель 5000 мл с перемешиванием
HM050310	Altimax HMS-2-6000 колбонагреватель 6000 мл с перемешиванием
HM050311	Altimax HMS-2-10000 колбонагреватель 10000 мл с перемешиванием
HM050312	Altimax HMS-2-20000 колбонагреватель 20000 мл с перемешиванием

## Магнитные мешалки Altimax MSH



Магнитная мешалка с подогревом предназначена для удобного и тщательного перемешивания различных компонентов жидких химических смесей в процессе их приготовления, проведения анализов.

Важной особенностью является способность подогревать лабораторные жидкости до температуры 380 °С.

3

Модели в серии

Простая и интуитивно понятная конструкция

Скорость перемешивания до 2000 об/мин



Простота обслуживания



Качественные материалы обеспечивают долгий срок службы

Функции циркуляции и подогрева



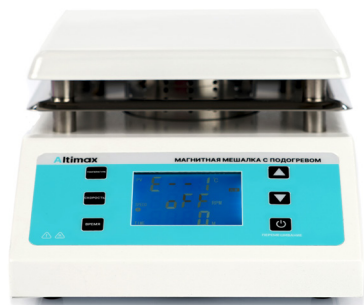
## Технические характеристики

Модель	Altimax MSH-1	Altimax MSH-2	Altimax MSH-3
Максимальный перемешиваемый объем (по воде), мл	2000	5000	5000
Количество оборотов в минуту	100-2000	200-2000	
Время работы	Непрерывное		
Размер рабочей поверхности, мм	120x120	170x170	190x190
Мощность эл. двигателя, Вт	10	20	
Мощность нагрева, кВт	0,18	0,50	0,60
Температура нагрева, °С	380		
Габаритные размеры (ШxГxВ), мм	200x120x90	265x185x190	320x190x125
Максимальная нагрузка на рабочую поверхность, кг	3	10	
Вес, кг	1,9	2,2	5,0

## Информация для заказа

Артикул	Наименование
MS050103	Altimax MSH-1 магнитная мешалка 2 л с подогревом
MS050106	Altimax MSH-2 магнитная мешалка 5 л с подогревом
MS050203	Altimax MSH-3 магнитная мешалка 5 л с подогревом

# Магнитная мешалка Altimax MSH-4D



Магнитная мешалка с подогревом предназначена для удобного и тщательного перемешивания различных компонентов жидких химических смесей в процессе их приготовления, проведения анализов.

Важной особенностью является наличие цифрового дисплея для точной настройки параметров.

# 1

Модель в серии

Простота обслуживания

Скорость перемешивания и нагрев регулируются бесступенчато

Скорость перемешивания до 2000 об/мин



ЖК-дисплей, для отображения заданной информации



Температура нагрева 380°C

Изготовлена из качественных материалов

## Технические характеристики

Модель	Altimax MSH-4D
Максимальный перемешиваемый объем (по воде), мл	5000
Количество оборотов в минуту	200 - 2000
Максимальная температура, °C	410
Размер рабочей поверхности, мм	190x192
Мощность эл. двигателя, Вт	20
Мощность нагрева, кВт	0,6
Установка оборотов и/или температуры	Цифровая
Таймер, мин	0-999
Габаритные размеры (ШxГxВ), мм	320x190x128
Вес, кг	5

## Информация для заказа

Артикул	Наименование
MS050204	Altimax MSH-4D магнитная мешалка с подогревом

# Шейкеры орбитальные Altimax SH-1



Шейкер орбитальный предназначен для перемешивания образцов в колбах и других емкостях. Обеспечивает орбитальное движение, которое позволяет равномерно распределять содержимое емкостей и предотвращать оседание осадка на дно. Оснащен 6 орбитальными головками, которые могут вращаться на 360 градусов.

Может использоваться для различных типов образцов, включая биологические образцы, химические реагенты и другие жидкости.

## 2

Модели  
в серии

Регулирование  
скорости вращения  
в зависимости  
от типа и объема  
образца



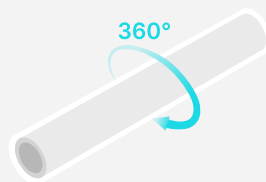
Интуитивно  
понятное  
управление

## 6

Орбитальных  
головок

Вращение  
головок на 360°  
способствует  
равномерному  
перемешиванию

Орбитальное движение  
предотвращает  
оседание образцов  
на дно



## Технические характеристики

Модель	Altimax SH-1-10	Altimax SH-1-20
Тип перемешивания	Орбитальный	
Макс. вес перемешивания (с платформой), кг	≤ 5	
Амплитуда колебаний, мм	Ø10	Ø20
Диапазон скорости, об/мин	100 ~ 500	30 ~ 250
Шаг установки скорости, об/мин	± 1	
Цифровая установка времени, мин	0 ~ 9999 (с функцией синхронизации)	
Шаг установки времени, мин	1	
Тип управления	Цифровой	
Тип двигателя	Бесщеточный	
Потребляемая мощность, Вт	30	
Питание, В	220	
Внешние габариты, мм	365x450x222	
Габариты платформы, мм	320x320	
Дополнительная функция	Калибровка отклонений, отключение памяти	

## Информация для заказа

Артикул	Наименование
SH050101	Altimax SH-1-10 орбитальный шейкер Ø10 мм
SH050102	Altimax SH-1-20 орбитальный шейкер Ø20 мм

# Центрифуга лабораторная Altimax LC/LCH



Центрифуга лабораторная предназначена для разделения жидких образцов на фракции путем воздействия центробежной силы. Состоит из корпуса, приводного элемента, ротора, электрического управляющего элемента.

Широко применяется в медицинских и научно-исследовательских центрах, ветеринарных клиниках, химических, косметических и фармацевтических производствах, предприятиях пищевой промышленности.

## 4

Модели в серии

Обеспечивает **гашение вибрации** с помощью специального демпфера

Высокая скорость вращения



Защитный механизм блокировки крышки

Низкий уровень шума



Удобное управление **обеспечивает точность** регулирования скорости вращения и времени



## Технические характеристики

Модель	Altimax LC-4-2	Altimax LC-4-15	Altimax LC-4-20	Altimax LCH-16-12
Мощность ротора, мл	12×15	12×20	12×20	12×1,5/2
Скорость вращения ротора, об. /мин	0-4000	0-4000	0-4000	16000
Центробежное ускорение, g	2350	2325	2325	17000
Уровень шума, дБ	≤55	≤70	≤70	≤70
Таймер	1-99	0-30	1-99	0-99
Источник питания	220 В переменного тока 50 Гц 5 А	110 В 60 Гц / 220 В 50 Гц	110 В 60 Гц / 220 В 50 Гц	110 В 60 Гц / 220 В 50 Гц
Габаритные размеры, мм	270×290×230	290×280×260	280×310×265	280×310×265
Габариты в упаковке, мм	350×340×360	280×310×265	340×350×360	340×350×360
Масса нетто/брутто, кг	8/9	9	9	9

## Информация для заказа

Артикул	Наименование
LC050202	Altimax LC-4-2 центрифуга лабораторная
LC050215	Altimax LC-4-15 центрифуга лабораторная
LC050220	Altimax LC-4-20 центрифуга лабораторная
LC050612	Altimax LCH-16-12 центрифуга лабораторная высокоскоростная

## Магнитная мешалка Altimax MS-2



Магнитная мешалка имеет компактные размеры и небольшой вес, что делает ее удобной для работ в лабораторных условиях. Предназначена для перемешивания небольших объемов жидкости.

Прочное пластиковое покрытие защищает мешалку от вредного воздействия случайно пролитых химикатов.

# 1

Модель  
в серии

Изготовлена из  
качественных  
материалов

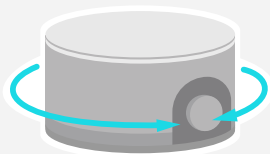
# 1л

Максимальная  
емкость

Компактность и  
портативность



Регулировка  
скорости от  
**100 до 2000**  
об/мин



Модульное управление  
обеспечивает точность  
регулирования скорости  
вращения и времени



## Технические характеристики

Модель	Altimax MS-2
Материал платформы	Пластик
Размер платформы, мм	Ø128
Макс.емкость для перемешивания, мл	1000
Частота вращения, об. /мин	100 – 2000
Потреб. мощность, Вт	10
Габариты, мм	210×170×88
Масса нетто/брутто, кг	0,6/0,7

## Информация для заказа

Артикул	Наименование
MS050402	Altimax MS-2 магнитная мешалка

## Мешалки верхнеприводные Altimax OS



Мешалка верхнеприводная предназначена для перемешивания текучих и вязких жидкостей, суспензий и эмульсий. Мешалка оснащена электронной системой управления и электромотором с возможностью работы в трёх режимах перемешивания.

Благодаря своей конструкции, обеспечивает высокую скорость вращения вала, что позволяет работать с широким спектром жидкостей, от простых растворов до сложных смесей.

# 4

Модели  
в серии

Регулировка  
скорости от  
**100 до 2000**  
об/мин

Низкое  
потребление  
энергии за счет  
высокого КПД



Интуитивно  
понятный интерфейс  
управления



Интенсивное  
перемешивание  
гомогенизирует  
ингредиенты

Регулируемые параметры **скорости**  
**вращения** и **времени работы**

## Технические характеристики

Модель	Altimax OS-1A	Altimax OS-1	Altimax OS-2	Altimax OS-3
Максимальная вязкость, МПа*с	10000		15000	50000
Макс. объем, л	20		40	
Дисплей	-		LCD	
Скорость, об/мин	100 – 2500			
Управление	Аналоговое		Цифровое	
Таймер	Нет		Да	
Внешний размер (Ш×Д×В), мм	115×95×240			
Масса нетто/брутто, кг	7,0/8,0		7,5/8,5	8,0/9,0

## Информация для заказа

Артикул	Наименование
OS050101	Altimax OS-1A верхнеприводная мешалка 20л, 10000МПа*с
OS050102	Altimax OS-1 верхнеприводная мешалка 20л, 10000МПа*с
OS050103	Altimax OS-2 верхнеприводная мешалка 40л, 15000МПа*с
OS050104	Altimax OS-3 верхнеприводная мешалка 40л, 50000МПа*с

## Водяные бани Altimax WB-1



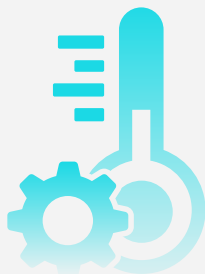
Водяная баня представляет собой устройство для нагревания и поддержания постоянной температуры жидкости.

Применяются для нагрева колб, стаканов и других емкостей в лабораториях учебных заведений, научных и исследовательских организаций и на производстве.

# 3

Модели  
в серии

Высокая точность  
поддержания  
температуры



Безопасность  
использования  
без открытого огня

# 2/4/6

Ряда для  
емкостей

Подходит для  
различных  
типов пробирок  
и емкостей



Установка автоматической  
активации по таймеру



## Технические характеристики

Модель	Altimax WB 1-2	Altimax WB 1-3	Altimax WB 1-4
Количество мест	2	4	6
Количество рядов	1	2	2
Объем, л	6,1	14,6	22,5
Диапазон температур, °С	PT+5~100		
Колебания температуры, °С	±0,5		
Точность распределения температуры, °С	± 1,0		
Внешние размеры, ДхШхВ, мм	318×168×210	350×318×210	524×322×210
Внутренние размеры, ДхШхВ, мм	300×150×150	325×300×150	500×300×150
Мощность, Вт	500	1000	1500
Вес, кг	4	6	7,5
Вес в транспортной упаковке, кг	5	7	9
Размеры в транспортной упаковке, ДхШхВ, мм	390×240×280	420×390×280	600×390×280

## Информация для заказа

Артикул	Наименование
<b>WB050102</b>	Altimax WB-1-2 водяная баня 6,1 л
<b>WB050103</b>	Altimax WB-1-3 водяная баня 14,6 л
<b>WB050104</b>	Altimax WB-1-4 водяная баня 22,5 л

## Водяная баня Altimax WB-5-4

Водяная баня представляет собой устройство для нагревания и поддержания постоянной температуры жидкости.



Применяются для нагрева колб, стаканов и других емкостей в медицинских учебных заведениях, в больницах, в научно-исследовательских институтах, заводах, а также лабораториях, для исследования патологической сыворотки крови, проведения биохимических экспериментов и экспериментов с постоянной температурой.

# 1

Модель  
в серии

Безопасность  
использования без  
открытого огня

Подходит для  
различных  
типов пробирок  
и емкостей

Корпус и камера  
защищены от  
повреждений  
и коррозий

Установка  
таймера



“U”-образная погружная  
трубка **быстро**  
нагревается с низкими  
потерями тепла



## Технические характеристики

Модель	Altimax WB-5-4
Количество мест	6
Количество рядов	2
Температура нагрева, °C	5-100
Материал ванны	Нержавеющая сталь
Материал корпуса	Сталь
Объем, л	36
Дисплей	Есть
Таймер, мин	0-9999
Потребляемая мощность, Вт	2000
Внешние габариты, мм	750*350*360
Внутренние габариты, мм	600*300*200
Масса, кг	18

## Информация для заказа

Артикул	Наименование
WB050504	Altimax WB-5-4 водяная баня

## Водяные бани Altimax WB-3



Значительное количество задач в лабораториях требуют нагрева и поддержания заданной температуры. Для их решения отлично подойдут водяные бани Altimax WB-3.

Водяные бани оснащены точным цифровым регулятором температуры и защитой от перегрева. Съемная верхняя крышка позволяет помещать в баню лабораторную любого подходящего размера, а наличие сливного патрубка повышает удобство работы с водяной баней Altimax WB-3

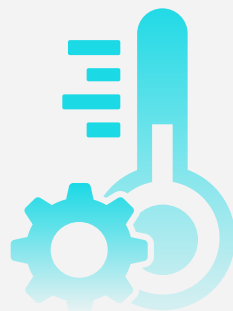
6

Модель  
в серии

1/2/4/6

Отверстия  
для емкостей

Высокая точность  
нагрева



Изготовлена  
из нержавеющей  
стали



Защита панели  
управления  
от случайного  
попадания  
жидкости

Цифровой  
ПИД-регулятор



# Технические характеристики

Модель	Altimax WB-3-1	Altimax WB-3-2	Altimax WB-3-3	Altimax WB-3-4	Altimax WB-3-5	Altimax WB-3-6
Количество мест	1	2	4	6	4	6
Количество рядов	1	1	1	1	2	2
Тип нагрева	Нижний, естественная конвекция					
Диапазон температур, °С	Комнатная температура +5 ~ 100					
Дискретность установки температуры, °С	0,1					
Точность поддержания температуры при номинальном объеме жидкости, °С	±0,5					
Неравномерность температуры по объему, °С	±1					
Мощность нагрева, Вт	300	600	1000	1500	800	1200
Тип нагревательного элемента	U-образная трубка					
Тип контроллера	Пропорционально-интегрально-дифференциальный (ПИД) с возможностью автонастройки					
Диапазон установки таймера, мин	От 0 до 999					
Диаметр отверстий для колб, мм	120					
Количество крышек на место	5					
Материал крышек	Полипропилен					
Материал бани	Нержавеющая сталь					
Материал корпуса	Сталь, порошковая покраска					
Размеры емкости, мм	160×160×130	305×160×130	600×165×130	900×165×130	305×305×130	470×305×130
Габаритные размеры, мм	200×210×210	340×210×210	635×165×210	930×210×210	340×350×210	510×350×210
Объем бани, л	3,3	6,3	12,8	19,3	12	18,6
Масса нетто, кг	3	4	7	8	6	8
Параметры сети питания	Переменный ток 220±10В, 50 Гц					

## Информация для заказа

Артикул	Наименование
WB050301	Altimax WB-3-1 Баня водяная 3,3 л
WB050302	Altimax WB-3-2 Баня водяная 6,3 л
WB050303	Altimax WB-3-3 Баня водяная 12,8 л
WB050304	Altimax WB-3-4 Баня водяная 19,3 л
WB050305	Altimax WB-3-5 Баня водяная 12 л
WB050306	Altimax WB-3-6 Баня водяная 18,6 л

# Паровые стерилизаторы Altimax VS-1



Вертикальный паровой стерилизатор с системой защиты от перегрева и избыточного давления, идеально подходит для эксплуатации в условиях клинической лаборатории, научно-исследовательском институте для стерилизации хирургических инструментов, тканей, стекла, питательных сред и т. д.

Стерилизация (или автоклавирование) происходит при повышенной температуре и избыточном давлении.

# 4

Модели  
в серии

Автоматическая  
откачка пара  
после завершения  
процесса  
стерилизации



Дверной замок  
с системой  
безопасности



Конструкция из  
нержавеющей  
стали

Наличие  
герметичных  
уплотнителей

Надёжная защита  
от перегрева  
и избыточного давления



## Технические характеристики

Модель	Altimax VS-1-35	Altimax VS-1-50	Altimax VS-1-75	Altimax VS-1-100
Объем, л	35	50	75	100
Размер стерилизационной камеры, мм	Ø318×450	Ø340×550	Ø400×600	Ø440×650
Рабочее давление, МПа	0,22			
Рабочая температура, °С	134			
Таймер	0-99ч 59МИН			
Потреб. мощность, Вт	2500	3000	4500	
Габариты, мм	450×450×1010	510×470×1130	560×560×1120	540×560×1250
Вес (брутто/нетто), кг	72/56	88/68	100/80	110/85

## Информация для заказа

Артикул	Наименование
VS050101	Altimax VS-1-35 паровой стерилизатор 35л
VS050102	Altimax VS-1-50 паровой стерилизатор 50л
VS050103	Altimax VS-1-75 паровой стерилизатор 75л
VS050104	Altimax VS-1-100 паровой стерилизатор 100л

# Нагревательные плиты Altimax HP-1



Нагревательные плиты - оснащены высокоточным PID-контроллером температуры, который поддерживает оптимальную температуру на поверхности плиты. Высококачественная алюминиевая пластина в качестве нагревателя с многотрубной технологией и эффективной нагревательной трубкой обеспечивает хороший эффект теплопередачи.

Нагревательные плиты Altimax обеспечивают быстрый и равномерный нагрев и подходит для широкого спектра задач.

8

Моделей  
в серии

Простота  
и удобство  
управления

Высокоэффективный  
нагревательный  
элемент

Высокая  
температура  
нагрева, до 450°C

Мощный  
двигатель



Алюминиевая платформа  
для высокой  
равномерности нагрева



## Технические характеристики

Модель	Altimax HP-1-1010	Altimax HP-1-1515	Altimax HP-1-2020	Altimax HP-1-2525
Напряжение питания сети переменного тока частотой (50±1)Гц, В	220			
Потребляемая мощность, Вт	300	400	900	1200
Рабочая температура, °С	450			
Размер платформы, мм	100×100	150×150	200×200	250×250
Габаритные размеры, мм	120×120×140	170×170×140	230×230×143	280×280×143

Модель	Altimax HP-1-3530	Altimax HP-1-4030	Altimax HP-1-5020	Altimax HP-1-5040
Напряжение питания сети переменного тока частотой (50±1) Гц, В	220			
Потребляемая мощность, Вт	1800	2400	1800	3300
Рабочая температура, °С	450			
Размер платформы, мм	350×300	400×300	500×200	500×400
Габаритные размеры, мм	380×330×140	430×330×140	530×230×143	530×430×143

## Информация для заказа

Артикул	Наименование
HT100101	Altimax HP-1-1010 плита нагревательная
HT100102	Altimax HP-1-1515 плита нагревательная
HT100104	Altimax HP-1-2020 плита нагревательная
HT100105	Altimax HP-1-2525 плита нагревательная
HT100107	Altimax HP-1-3530 плита нагревательная
HT100108	Altimax HP-1-4030 плита нагревательная
HT100109	Altimax HP-1-5020 плита нагревательная
HT100110	Altimax HP-1-5040 плита нагревательная

# Мельницы лабораторные Altimax DI-1



Лабораторные мельницы - используются для измельчения зёрен, трав, грунта и минералов в научно-исследовательских отделах промышленных и сельскохозяйственных предприятий, на небольших заводах, в медицинских лабораториях и исследовательских институтах. Эти мельницы идеально подходят для применения в аптеках и магазинах специй и трав.

Ножи изготовлены из нержавеющей стали 2Gr13, которая обладает высокой твёрдостью и стойкостью к истиранию.

## 2

Модели  
в серии

Размольная камера  
выполнена из  
**высокопрочной**  
**нержавеющей** стали

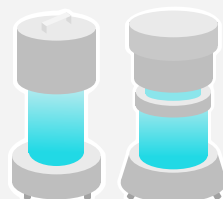


Лёгкая замена  
лезвий

**Высокая скорость**  
работы

Небольшой  
размер мельницы

Современный  
дизайн



## Технические характеристики

Модель	Altimax DI-1-1	Altimax DI-1-2
Размер внутренней камеры, мм	Ø 80	Ø 100
Электропитание	220-240 В, 50-60 Гц	
Мощность, Вт	200	460
Скорость вращения, об/мин	10000	24000
Время работы, мин	< 5	
Номинальный объем, г	50	100
Размер измельченных частиц, меш	60~180	
Габаритные размеры, мм	300×160×180	325×180×190
Масса нетто, кг	3.4	3.4

## Информация для заказа

Артикул	Наименование
DI050101	Altimax DI-1-1 Мельница лабораторная
DI050102	Altimax DI-1-2 Мельница лабораторная

## Мельницы лабораторные Altimax DI-3



Лабораторные мельницы - используются в больницах, аптеках и научно-исследовательских лабораториях для измельчения зерна, трав и минералов. Она идеально подходит для превращения лекарственного растительного сырья в порошок для производства таблеток и капсул.

Мельница Altimax оснащена размольной камерой из высокопрочной нержавеющей стали с особым покрытием. Она подходит для обработки различных типов мягких и твёрдых веществ, применяемых в фитотерапии.

# 2

Модели  
в серии

Защита от перегрузки  
(автоматический  
предохранитель)

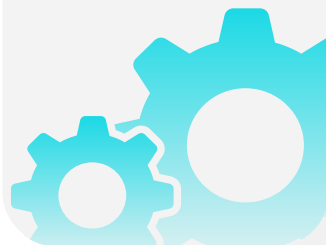
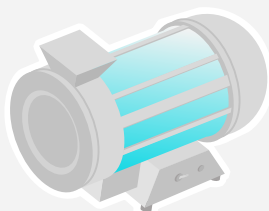


Небольшой размер  
мельницы

Высокая скорость  
работы

Лёгкая замена  
лезвий

Современный  
дизайн



## Технические характеристики

Модель	Altimax DI-3-1	Altimax DI-3-2
Внутренний диаметр камеры, мм	102	102
Электропитание	220~240 В, 50 Гц/60 Гц	220~240 В, 50 Гц/60 Гц
Мощность двигателя, Вт	250	250
Скорость вращения ножа, об/мин	1400	1400
Размер измельченных частиц, меш	30~120	30~200
Диаметр ячеек сита, мм	0.5 / 1 / 1.5	0.5 / 1 / 1.5
Время работы	Непрерывное	
Габаритные размеры, мм	300×180×290	300×185×290
Размеры в упаковке, мм	345×230×290	350×240×285
Вес нетто, кг	15±0,5	15±0,5
Вес брутто, кг	16.5	15.5

## Информация для заказа

Артикул	Наименование
DI050301	Altimax DI-3-1 Мельница лабораторная
DI050302	Altimax DI-3-2 Мельница лабораторная

## Мельницы Altimax GR



Мельницы серии GR - это мощное и надёжное оборудование, предназначенное для быстрого и качественного измельчения различных материалов. Мельница оснащена мощным двигателем и системой защиты от перегрузок, что обеспечивает безопасность и долговечность работы.

Мельница имеет компактный и эргономичный дизайн, что облегчает её использование и хранение. Она идеально подходит для лабораторий, где требуется быстрое и точное измельчение образцов.

# 12

Моделей  
в серии

Защита  
от перегрузки



Простота  
в обслуживании

Мощный  
двигатель

Современный  
дизайн



Высокая  
скорость работы



## Технические характеристики

Модель	Объем измельчения, г	Скорость вращения, об/мин	Размеры, мм
Altimax GR-1-100	100	28000	160×160×330
Altimax GR-1-200	200	28000	175×175×360
Altimax GR-1-300	300	28000	200×200×365
Altimax GR-1-250	250	28000	195×195×350
Altimax GR-1-350	350	28000	195×195×350
Altimax GR-1-500	500	28000	195×195×360
Altimax GR-1-800	800	32000	230×230×350
Altimax GR-1-1000	1000	32000	230×230×370
Altimax GR-1-1500	1500	32000	230×230×390
Altimax GR-1-2000	2000	32000	230×230×395
Altimax GR-1-3000	3000	36000	325×325×445
Altimax GR-2-3000	3000	40000	325×325×445

## Информация для заказа

Артикул	Наименование
GR050101	Altimax GR-1-100 Мельница
GR050108	Altimax GR-1-1000 Мельница
GR050109	Altimax GR-1-1500 Мельница
GR050102	Altimax GR-1-200 Мельница
GR050110	Altimax GR-1-2000 Мельница
GR050104	Altimax GR-1-250 Мельница
GR050103	Altimax GR-1-300 Мельница
GR050111	Altimax GR-1-3000 Мельница
GR050105	Altimax GR-1-350 Мельница
GR050106	Altimax GR-1-500 Мельница
GR050107	Altimax GR-1-800 Мельница
GR050201	Altimax GR-2-3000 Мельница

## Шкафы сушильные Altimax DO-1



Шкафы сушильные - предназначены для использования в лабораториях и промышленных предприятиях. Он обеспечивает равномерный нагрев и сушку образцов.

Шкаф имеет компактные размеры и небольшой вес, что облегчает его транспортировку и установку.

Корпус шкафа выполнен из нержавеющей стали, что обеспечивает долговечность и устойчивость к коррозии. Внутренняя камера также изготовлена из нержавеющей стали, что облегчает очистку и уход за оборудованием.

# 4

Моделей  
в серии

Регулируемая  
скорость вращения  
вентилятора



PID-контроллер  
температуры



Дверца  
со смотровым  
стеклом

Настраиваемый  
таймер для  
простого контроля  
времени сушки

Сушильная камера  
из нержавеющей стали  
для долговечности  
и защиты от коррозии



# Технические характеристики

Модель	Altimax DO-1-30	Altimax DO-1-65	Altimax DO-1-85	Altimax DO-1-125
Объем камеры, л	30	65	85	125
Нагрев, °C	От комнатной температуры +10° до 300			
Точность, °C	0,1			
Скорость нагрева, °/мин	3			
Время нагрева незагруженного шкафа до 200°C, мин	60			
Неравномерность температуры по объему камеры, °C	±1,0			
Мощность нагрева, Вт	800	1600	2000	2300
Вентиляция	Принудительная конвекция			
Контроллер	Цифровой PID с LCD дисплеем			
Таймер, мин	От 0 до 9999			
Материал камеры	Нержавеющая сталь			
Материал корпуса	Сталь, покрытая порошковой краской			
Стандартное/максимальное количество устанавливаемых полок, шт	2/5			
Максимальная нагрузка на полку, кг	15			
Размеры камеры (ШхГхВ), мм	310×310×310	400×360×450	450×420×450	500×450×550
Масса нетто, кг	39	44	50	56
Габаритный размер (ШхГхВ), мм	460×510×695	550×550×840	590×610×830	636×680×915
Выпускное отверстие, диаметр, мм	35			
Параметры сети питания	Переменный ток 220-240В, 50 Гц			
Система защиты от перегрева	есть			

## Информация для заказа

Артикул	Наименование
DO050209	Altimax DO-1-30 Шкаф сушильный с принудительной конвекцией (30л, 300°C, 0-9999 мин, нерж. сталь)
DO050211	Altimax DO-1-65 Шкаф сушильный с принудительной конвекцией (65л, 300°C, 0-9999 мин, нерж. сталь)
DO050212	Altimax DO-1-85 Шкаф сушильный с принудительной конвекцией (85л, 300°C, 0-9999 мин, нерж. сталь)
DO050213	Altimax DO-1-125 Шкаф сушильный с принудительной конвекцией (125л, 300°C, 0-9999 мин, нерж. сталь)

# Шкафы сушильные вакуумные Altimax VDO-1

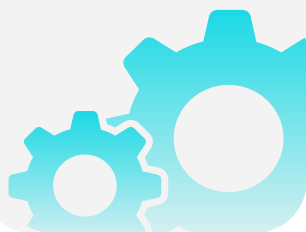


Вакуумные сушильные шкафы предназначены для сушки теплочувствительных, легко разлагающихся и легко окисляющихся веществ до температуры 250°C в условиях вакуума. Уровень вакуума, который достигается в этих сушильных шкафах составляет не более 133 Па, что является достаточным для большинства процессов - нагрев фармакологических субстанций, обработка компонентов в радиоэлектронике, научные и лабораторные исследования.

## 2

Моделей  
в серии

Смотровое окно  
из высокопрочного  
стекла



PID-контроллер  
температуры



Возможность  
наполнения камеры  
инертным газом

Точный  
цифровой  
вакуумметр

Сушильная камера  
из нержавеющей стали  
для долговечности  
и защиты от коррозии



## Технические характеристики

Модель	Altimax VDO-1-24	Altimax VDO-1-52
Объем сушильной камеры, л	24	52
Температура нагрева, °C	Комнатная температура +10 ~ 250	
Предельный уровень вакуума, Па/мм рт. ст.	133/1	
Тип регулятора	Цифровой, ПИД	
Вакуумметр	Цифровой, класс точности 0,6	
Дискретность установки температуры, °C	0,1	
Неравномерность температуры в объеме, °C	±1	
Время нагрева, мин	80	100
Мощность, Вт	800	1400
Диапазон установки таймера, мин	От 0 до 9999	
Максимальная нагрузка на полку, кг	15	
Материал сушильной камеры	Нержавеющая сталь	
Материал корпуса	Сталь, покрытая порошковой краской	
Материал теплоизоляции	Каменная вата	
Размеры сушильной камеры, мм	300×300×270	415×370×345
Габаритные размеры, мм	480×480×606	560×54×680
Масса нетто, кг	42	67

## Информация для заказа

Артикул	Наименование
DO050301	Altimax VDO-1-24 Шкаф сушильный вакуумный (24л, 250°C, 0-9999 мин, до 133 Па, нерж. сталь)
DO050302	Altimax VDO-1-52 Шкаф сушильный вакуумный (52л, 250°C, 0-9999 мин, до 133 Па, нерж. сталь)

## Аквадистилляторы Altimax AD



Аквадистилляторы Altimax AD предназначены для производства дистиллированной воды из водопроводной воды путем нагрева и конденсации.

Резервуар изготовлен из высококачественной нержавеющей стали. В крышке резервуара установлен сепаратор, который эффективно предотвращает попадание капель воды в пар, что улучшает качество дистиллята. Корпус и крышка резервуара соединены быстросъемными защелками, что удобно для разборки и удаления накипи.

# 3

Моделей  
в серии

Прост  
в эксплуатации

Изготовлены  
из нержавеющей  
стали

Автоматический  
контроль уровня  
воды



Простая  
установка

Конденсатор в виде  
спиральной трубки  
обеспечивает высокий  
выход дистиллированной воды



## Технические характеристики

Модель	Altimax AD-1-5	Altimax AD-1-10	Altimax AD-1-20
Производительность, л/ч	≥5	≥10	≥20
Напряжение питания, В переменного тока	220	380	380
Мощность нагрева, кВт	4,5	7,5	15
Вес брутто	9,5	10,5	13,5
Вес нетто	6	7,5	11
Габаритные размеры	Ø305x730	Ø335x830	Ø405x980
Габаритные размеры в упаковке	380x350 x870	390x350 x900	410x410 x1055

## Информация для заказа

Артикул	Наименование
AD050101	Altimax AD-1-5 Аквадистиллятор
AD050102	Altimax AD-1-10 Аквадистиллятор
AD050103	Altimax AD-1-20 Аквадистиллятор

# Вакуумные водоструйные насосы Altimax WRVP-III



Вакуумные водоструйные насосы Altimax предназначены для обеспечения вакуума при проведении работ в промышленных и научных лабораториях и подходят для дистилляции, фильтрации, кристаллизации, сублимации и других процессов. Простота конструкции и минимальное количество движущихся частей способствуют высокой надежности водоструйных насосов Altimax.

3

Моделей  
в серии

Два вакуумных  
канала для  
подключения  
оборудования

Комплексное  
решение для  
лаборатории

Детали насоса  
не подвержены  
коррозии

Идеально  
подходит  
к ротационным  
испарителям



Функция циркуляции  
воды по внешнему  
охлаждающему  
контур



## Технические характеристики

Модель	Altimax WRVP-III-A	Altimax WRVP-III-P	Altimax WRVP-III-S
Параметры питания	220В ±10% 50 Гц		
Мощность, Вт	180		
Скорость откачки воздуха по одному каналу, л/мин	10		
Материал корпуса рабочей части насоса	Пластик	Тефлон	Нержавеющая сталь
Максимальное падение давления, МПа/мм рт. ст.	-0,098/-735		
Объем бака, л	15		
Внешние габариты, мм	400x290x440		
Вес нетто, кг	15		
Напор воды в режиме циркуляции, м	8		
Расход воды в режиме циркуляции, л/мин	60		

## Информация для заказа

Артикул	Наименование
VP050101	Altimax WRVP-III-A Насос вакуумный водоструйный
VP050102	Altimax WRVP-III-P Насос вакуумный водоструйный
VP050103	Altimax WRVP-III-S Насос вакуумный водоструйный

# Ротационные испарители Altimax RV12-2A



Ротационные испарители Altimax RV12-2A – современное решение с потребностей лаборатории в упаривании и вакуумной дистилляции. Электромеханический подъемный механизм привода испарителя и понятное управление упрощают работу с испарителем. Скорость вращения испарительной колбы возможно регулировать в процессе работы. Ротационные испарители совместимы с любыми вакуумными насосами.

# 1

Модель в серии

Подъемный механизм с электроприводом

Цифровой PID-контроллер нагрева

Эффективный холодильник для высокой скорости упаривания

Водяная баня со стойким тефлоновым покрытием



Функция циркуляции воды по внешнему охладительному контуру



## Технические характеристики

Модель	Altimax RV12-2A
Напряжение питания сети переменного тока частотой (50±1) Гц, В	220
Тип холодильника-конденсатора	Вертикальный, Ø85 мм, высота 430 мм
Объем колбы приемника, л	1
Максимальный объем испарительной колбы, л	2
Мощность мотора привода вращения, Вт	40
Мощность нагревателя бани, Вт	1500
Материал нагревательной бани	Нержавеющая сталь
Высота подъема колбы, мм	140
Производительность дистилляции (по воде), л/ч	1,0
Диапазон установки скорости вращения испарительной колбы, об/мин	От 20 до 198
Максимальная температура нагрева бани, °С	99
Точность установки температуры нагрева, °С	±1
Максимальный вакуум, мм рт.ст.	25
Параметры сети питания	220В/50Гц
Габаритные размеры (ШхВхД), мм	650x520x650
Масса, кг	29

## Информация для заказа

Артикул	Наименование
RV120201	Altimax RV12-2A Испаритель ротационный

# Ротационные испарители Altimax RV12-2M



Ротационные (роторные) испарители Altimax являются базовым решением для большинства стандартных лабораторных задач по упариванию. Интуитивно понятное управление облегчает работу с испарителями Altimax. Поворотный регулятор скорости вращения позволяет управлять испарителем во время процесса упаривания. Встроенный вакуумметр дает пользователю больший контроль за процессом дистилляции.

1

Моделей  
в серии

Водяная баня  
из нержавеющей  
стали

Ручной  
подъемный  
механизм бани

Детали насоса  
не подвержены  
коррозии

Интуитивно  
понятное  
управление  
скоростью  
вращения



Боковой кран  
для долива жидкости  
в процессе упаривания



Эффективный  
холодильник  
для высокой  
скорости  
упаривания

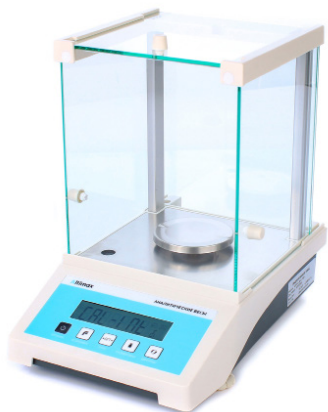
## Технические характеристики

Модель	Altimax RV12-2M
Напряжение питания сети переменного тока частотой (50±1) Гц, В	220
Тип холодильника-конденсатора	Вертикальный, Ø85 мм, высота 460 мм
Объем колбы приемника, л	1
Максимальный объем испарительной колбы, л	2
Мощность мотора привода вращения, Вт	40
Мощность нагревателя бани, Вт	1500
Материал нагревательной бани	Нержавеющая сталь
Высота подъема бани, мм	120
Диапазон установки скорости вращения испарительной колбы, об/мин	От 0 до 120
Максимальная температура нагрева бани, °С	400
Точность установки температуры нагрева, °С	±1
Максимальный вакуум, мм рт.ст.	25
Габаритные размеры (ШхВхД), мм	650x520x650
Параметры сети питания	220В/50Гц
Масса, кг	21

## Информация для заказа

Артикул	Наименование
RV120101	Altimax RV12-2M Испаритель ротационный

# Аналитические весы Altimax BA-1



Весы Altimax BA-1 специального класса точности предлагают оптимальное сочетание цены и функционала для задач, требующих высокой точности. Оснащены датчиком электромагнитной компенсации, обеспечивая взвешивание образцов до 220 г с дискретностью 0,1 мг. Широкий набор программ и настроек делает их удобными для использования в исследовательских, производственных и аналитических лабораториях, ювелирных мастерских и на различных производствах. Полностью соответствуют требованиям ГОСТ OIML R 76-1-2011.

## Внутренняя калибровка (опция)

с настройкой интервала калибровки каждые 10 – 90 минут

## I (специальный) класс точности

по ГОСТ OIML R 76-1-2011

## Широкий выбор моделей

макс. нагрузка до 220 г

- **4 единицы измерения**  
граммы, миллиграммы, караты, унции
- **Весоизмерительная ячейка**  
на основе датчика электромагнитной компенсации
- **Настройка диапазона**  
стабилизации показаний и скорости отклика
- **Режим динамического взвешивания**  
взвешивание животных
- **Определение пиковой нагрузки**
- **Процентное**  
и счетное взвешивание
- **Интерфейс RS232**
- **ЖК-дисплей с подсветкой**

## Технические характеристики

Модель	BA-1-100 BA-1-100i	BA-1-110 BA-1-110i	BA-1-120 BA-1-120i	BA-1-200 BA-1-200i	BA-1-210 BA-1-210i	BA-1-220 BA-1-220i
Макс. нагрузка, г	100	110	120	200	210	220
Мин. нагрузка, г	0,01					
Цена деления, г	0,0001					
Класс точности	Специальный (I)					
Дисплей	Жидкокристаллический с подсветкой					
Калибровка	Внешняя (i – внутренняя)					
Размер платформы, мм	ø80					
Интерфейс	RS232					

## Общие технические параметры

Характеристика	Значение
Условия эксплуатации	от 15 до 35°C; ≤ 80%
Размеры, вес	300 x 200 x 300 мм, ~4,5 кг
Питание	сеть переменного тока 220В, 50 Гц
Гарантия	1 год

## Информация для заказа

Артикул	Наименование
BA010101	Altimax BA-1-100 Весы аналитические, внешняя калибровка, d=0,1 мг, Max=100 г
BA010107	Altimax BA-1-100i Весы аналитические, внутренняя калибровка, d=0,1 мг, Max=100 г
A010102	Altimax BA-1-110 Весы аналитические, внешняя калибровка, d=0,1 мг, Max=110 г
BA010108	Altimax BA-1-110i Весы аналитические, внутренняя калибровка, d=0,1 мг, Max=110 г
BA010103	Altimax BA-1-120 Весы аналитические, внешняя калибровка, d=0,1 мг, Max=120 г
BA010109	Altimax BA-1-120i Весы аналитические, внутренняя калибровка, d=0,1 мг, Max=120 г
BA010104	Altimax BA-1-200 Весы аналитические, внешняя калибровка, d=0,1 мг, Max=200 г
BA010110	Altimax BA-1-200 Весы аналитические, внутренняя калибровка, d=0,1 мг, Max=200 г
BA010105	Altimax BA-1-210 Весы аналитические, внешняя калибровка, d=0,1 мг, Max=210 г
BA010111	Altimax BA-1-210i Весы аналитические, внутренняя калибровка, d=0,1 мг, Max=210 г
BA010106	Altimax BA-1-220 Весы аналитические, внешняя калибровка, d=0,1 мг, Max=220 г
BA0101	Altimax BA-1-220i Весы аналитические, внутренняя калибровка, d=0,1 мг, Max=220 г

## Аналитические весы Altimax BA-3



Для решения рутинных задач различных исследовательских и аналитических лабораторий требующих точного измерения массы, отлично подойдут весы Altimax серии BA-3 с максимальной нагрузкой до 220 г и дискретностью 0,1 мг. Весы построены на базе точного датчика электромагнитной компенсации. Точность и повторяемость результатов обеспечивает наличие внутренней автоматической калибровки по заданному интервалу времени. Весы Altimax серии BA-3 полностью соответствуют требованиям ГОСТ OIML R 76-1-2011.

### Внутренняя калибровка (опция)

с настройкой интервала калибровки каждые 10, 30 или 60 минут

- **I (специальный) класс точности** по ГОСТ OIML R 76-1-2011
- **4 единицы измерения** граммы, миллиграммы, караты, унции
- **Программа определения** плотности твердых и жидких материалов
- **Настройка диапазона** стабилизации показаний и скорости отклика
- **Интерфейс RS232**
- **Широкий выбор моделей** макс. нагрузка до 220 г
- **Режим** динамического взвешивания
- **Весоизмерительная ячейка** на основе датчика электромагнитной компенсации
- **Процентное** и счетное взвешивание
- **Поддонный крюк** для взвешивания под весами
- **ЖК-дисплей с подсветкой**

## Технические характеристики

Модель	BA-3-100i	BA-3-110i	BA-3-120i	BA-3-200i	BA-3-210i	BA-3-220i
Макс. нагрузка, г	100	110	120	200	210	220
Мин. нагрузка, г	0,01					
Цена деления, г	0,0001					
Класс точности	Специальный (I)					
Дисплей	Сенсорный, диагональ 5"					
Калибровка	Внутренняя					
Размер платформы, мм	ø80					
Интерфейс	RS232					

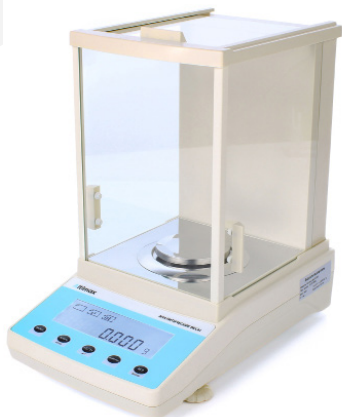
## Общие технические параметры

Характеристика	Значение
Условия эксплуатации	от 15 до 35°C; ≤ 80%
Размеры, вес	340 x 200 x 350, ~6,9 кг
Питание	сеть переменного тока 220В, 50 Гц
Гарантия	1 год

## Информация для заказа

Артикул	Наименование
BA010301	Altimax BA-3-100i Весы аналитические, внутренняя калибровка, d=0,1 мг, Max=100 г
BA010302	Altimax BA-3-110i Весы аналитические, внутренняя калибровка, d=0,1 мг, Max=110 г
BA010303	Altimax BA-3-120i Весы аналитические, внутренняя калибровка, d=0,1 мг, Max=120 г
BA010304	Altimax BA-3-200i Весы аналитические, внутренняя калибровка, d=0,1 мг, Max=200 г
BA010305	Altimax BA-3-210i Весы аналитические, внутренняя калибровка, d=0,1 мг, Max=210 г
BA010306	Altimax BA-1-220i Весы аналитические, внутренняя калибровка, d=0,1 мг, Max=220 г

## Аналитические весы Altimax BA-5



Аналитические весы Altimax серии BA-5 высокого класса точности с максимальной нагрузкой до 1200 г и дискретностью 0,001 г являются надежным помощником в различных лабораториях и на производствах. Весы построены на основе датчика электромагнитной компенсации и имеют функцию внутренней калибровки. Для удобства работы весы оснащены функциями переключения единиц измерения массы, подсчета деталей и процентного взвешивания.

Весы Altimax серии BA-5 полностью соответствуют требованиям ГОСТ OIML R 76-1-2011.

### Внутренняя калибровка (опция)

с настройкой интервала калибровки каждые 10, 30, 60 минут (для моделей с Max до 600 г)

### II (высокий) класс точности

по ГОСТ OIML R 76-1-2011

### Широкий выбор моделей

макс. нагрузка до 1200 г

- **4 единицы измерения**  
граммы, миллиграммы, караты, унции
- **Процентное**  
и счетное взвешивание
- **Интерфейс RS232**
- **ЖК-дисплей с подсветкой**
- **Настройка диапазона**  
стабилизации показаний и скорости отклика
- **Весоизмерительная ячейка**  
на основе датчика электромагнитной компенсации
- **Крюк для взвешивания**  
под весами

## Технические характеристики

Модель	BA-5-200 BA-5-200i	BA-5-300 BA-5-300i	BA-5-500 BA-5-500i	BA-5-600 BA-5-600i	BA-5-1000	BA-5-1200
Макс. нагрузка, г	200	300	500	600	1000	1200
Мин. нагрузка, г	0,02					
Цена деления, г	0,001					
Класс точности	Высокий (II)					
Дисплей	Жидкокристаллический с подсветкой					
Калибровка	Внешняя (i – внутренняя)				Внешняя	
Размер платформы, мм	ø80				ø100	
Интерфейс	RS232					

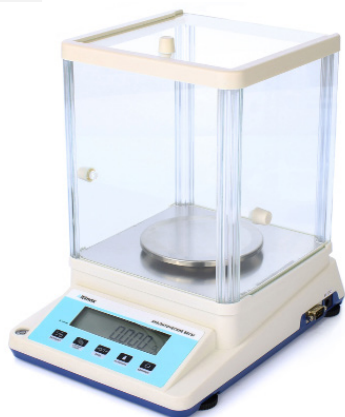
## Общие технические параметры

Характеристика	Значение
Условия эксплуатации	от 15 до 35°C; ≤ 80%
Размеры, вес	340 x 200 x 350 мм, ~ 7,0 кг
Питание	сеть переменного тока 220В, 50 Гц
Гарантия	1 год

## Информация для заказа

Артикул	Наименование
BA010501	Altimax BA-5-200 Весы аналитические, внешняя калибровка, d=1 мг, Max=200 г
BA010502	Altimax BA-5-300 Весы аналитические, внешняя калибровка, d=1 мг, Max=300 г
BA010503	Altimax BA-5-500 Весы аналитические, внешняя калибровка, d=1 мг, Max=500 г
BA010504	Altimax BA-5-600 Весы аналитические, внешняя калибровка, d=1 мг, Max=600 г
BA010505	Altimax BA-5-1000 Весы аналитические, внешняя калибровка, d=1 мг, Max=1000 г
BA010506	Altimax BA-5-1200 Весы аналитические, внешняя калибровка, d=1 мг, Max=1200 г
BA010507	Altimax BA-5-200i Весы аналитические, внутренняя калибровка, d=1 мг, Max=200 г
BA010508	Altimax BA-5-300i Весы аналитические, внутренняя калибровка, d=1 мг, Max=300 г
BA010509	Altimax BA-5-500i Весы аналитические, внутренняя калибровка, d=1 мг, Max=500 г
BA010510	Altimax BA-5-600i Весы аналитические, внутренняя калибровка, d=1 мг, Max=600 г

## Аналитические весы Altimax BA-7



Благодаря низкому энергопотреблению и возможности батарейного питания эта линейка весов отлично поможет не только в обычных лабораториях, но и в мобильных, где нет возможности включить весы в стандартную сеть питания.

Весоизмерительная ячейка выполнена на основе тензометрического датчика, требующего минимального времени прогрева перед началом работы. В весах Altimax серии BA 7 имеются однодиапазонные модели с Max до 310 г и ценой деления 1 мг, так и двухдиапазонная модель с Max 110 г и 610 г и ценой деления 1 или 10 мг соответственно. Весы Altimax серии BA-7 полностью соответствуют требованиям ГОСТ OIML R 76-1-2011.

### Однодиапазонные и двухдиапазонные весы

с максимальной нагрузкой до 310 г ( $d = 1$  мг) и 110 г/610 г ( $d = 1$  мг/10 мг)

### II (высокий) класс точности

по ГОСТ OIML R 76-1-2011

- **4 единицы измерения**  
граммы, миллиграммы,  
караты, унции
- **Весоизмерительная ячейка**  
на основе тензометрического  
датчика

### Питание весов

возможность питания  
от батареек типа AA

- **ЖК-дисплей**  
с подсветкой
- **Счетное взвешивание**
- **Интерфейс RS232**

## Технические характеристики

Модель	BA-7-110	BA-7-210	BA-7-310	BA-7-110-610
Макс. нагрузка, г	110	210	310	110 610
Мин. нагрузка, г		0,02		0,02 0,5
Цена деления, г		0,001		0,001 0,01
Класс точности	Высокий (II)			
Дисплей	Жидкокристаллический с подсветкой			
Калибровка	Внешняя			
Размер платформы, мм	ø110			
Интерфейс	RS232			

## Общие технические параметры

Характеристика	Значение
Условия эксплуатации	от 15 до 35°C; ≤ 80%
Размеры, вес	270 x 190 x 280 мм, ~ 2,3 кг
Питание	сеть переменного тока 220В, 50 Гц (через адаптер), батареи 1,5 В типоразмера AA (3 шт.)
Гарантия	1 год

## Информация для заказа

Артикул	Наименование
BA010701	Altimax BA-7-110 Весы аналитические, внешняя калибровка, d=1 мг, Max=110 г
BA010702	Altimax BA-7-210 Весы аналитические, внешняя калибровка, d=1 мг, Max=210 г
BA010703	Altimax BA-7-310 Весы аналитические, внешняя калибровка, d=1 мг, Max=310 г
BA010704R	Altimax BA-7-110-610 Весы аналитические двухдиапазонные, внешняя калибровка, d=1/10 мг, Max=110/610 г

## Аналитические весы Altimax BP-2



По настоящему универсальные весы эконом сегмента Altimax BP-2 помогут в любых задачах по базовому взвешиванию. Благодаря низкому энергопотреблению, эти весы могут работать от батарей типа AA, что позволяет применять их на выездных работах или в мобильных лабораториях.

Весы представлены моделями с Max до 3100 г и соответствуют высокому классу точности. Весы Altimax серии BP-2 полностью соответствуют требованиям ГОСТ OIML R 76-1-2011.

### Широкий выбор моделей

модели с максимальной нагрузкой до 3100 г

### II (высокий)

#### класс точности

по ГОСТ OIML R 76-1-2011

### Питание весов

возможность питания  
от батареек типа AA

- 4 единицы измерения  
граммы, миллиграммы,  
караты, унции
- Счетное взвешивание
- Съёмный ветрозащитный экран
- Весоизмерительная ячейка  
на основе тензометрического  
датчика
- Интерфейс RS232
- ЖК-дисплей с подсветкой

## Технические характеристики

Модель	BP-2-110	BP-2-210	BP-2-310	BP-2-510	BP-2-610	BP-2-1100	BP-2-2100	BP-2-3100
Макс. нагрузка, г	100	110	310	510	610	1100	2100	3100
Мин. нагрузка, г	0,02			0,5				
Цена деления, г	0,01							
Класс точности	Высокий (II)							
Дисплей	Жидкокристаллический с подсветкой							
Калибровка	Внешняя							
Размер платформы, мм	ø130							
Интерфейс	RS232							

## Общие технические параметры

Характеристика	Значение
Условия эксплуатации	от 15 до 35°C; ≤ 80%
Размеры, вес	270 x 190 x 110 мм, ~ 1,0 кг
Питание	сеть переменного тока 220В, 50 Гц (через адаптер), батареи 1,5 В типоразмера AA (3 шт.)
Гарантия	1 год

## Информация для заказа

Артикул	Наименование
BP010201	Altimax BP-2-110 Весы лабораторные, внешняя калибровка, d=10 мг, Max=110 г
BP010202	Altimax BP-2-210 Весы лабораторные, внешняя калибровка, d=10 мг, Max=210 г
BP010203	Altimax BP-2-310 Весы лабораторные, внешняя калибровка, d=10 мг, Max=310 г
BP010204	Altimax BP-2-510 Весы лабораторные, внешняя калибровка, d=10 мг, Max=510 г
BP010205	Altimax BP-2-610 Весы лабораторные, внешняя калибровка, d=10 мг, Max=610 г
BP010206	Altimax BP-2-1100 Весы лабораторные, внешняя калибровка, d=10 мг, Max=1100 г
BP010207	Altimax BP-2-2100 Весы лабораторные, внешняя калибровка, d=10 мг, Max=2100 г
BP010208	Altimax BP-2-3100 Весы лабораторные, внешняя калибровка, d=10 мг, Max=3100 г

## Аналитические весы Altimax BP-6



Некоторые производственные и лабораторные задачи требуют от весов высокой точности и большого диапазона взвешивания. С этим отлично справляются весы Altimax BP-6, оснащённые датчиком электромагнитной компенсации. Они обеспечивают нагрузку от 6,2 до 12,1 кг с дискретностью 10 мг. Удобство использования дополняется широким функционалом и поддержкой стандартов GLP/GMP.

Весы соответствуют требованиям ГОСТ OIML R-76-1-2011.

### Высокая точность в широком диапазоне

модели с максимальной нагрузкой до 12 100 г и ценой деления 10 мг

- **Калибровка внешней гирей**  
с автоматическим распознаванием номинала
- **I (специальный) класс точности**  
по ГОСТ OIML R 76-1-2011
- **Весоизмерительная ячейка**  
на основе датчика электромагнитной компенсации
- **Настройка**  
коррекции нуля, фильтра вибраций и диапазона стабилизации
- **Встроенный календарь и часы**
- **Процентное и счетное взвешивание**
- **Крюк для взвешивания под весами**
- **Интерфейс RS232**
- **Режимы**  
суммирование, ограничение по массе, взвешивание животных
- **Рецептурный режим**  
до 99 рецептов, по 20 ингредиентов в каждом
- **Определение**  
плотности и пиковой нагрузки
- **11 единиц измерения**  
граммы, караты, унции, фунты и грейны
- **ЖК-дисплей с подсветкой**
- **Отчет о последней калибровке**

## Технические характеристики

Модель	BP-6-6200	BP-6-8200	BP-6-10100	BP-6-12100
Макс. нагрузка, г	6200	8200	10100	12100
Мин. нагрузка, г	1			
Цена деления, г	0,01			
Класс точности	Специальный (I)			
Дисплей	Жидкокристаллический с подсветкой и настройкой контрастности			
Калибровка	Внешняя			
Размер платформы, мм	195x175			
Интерфейс	RS232			

## Общие технические параметры

Характеристика	Значение
Условия эксплуатации	от 15 до 35°C; ≤ 80%
Размеры, вес	320 x 340 x 150 мм, ~ 7,0 кг
Питание	сеть переменного тока 220В, 50 Гц (через адаптер)
Гарантия	1 год

## Информация для заказа

Артикул	Наименование
BP010701	Altimax BP-6-6200, Весы лабораторные, внешняя калибровка, d=10 мг, Max=6200 г
BP010702	Altimax BP-6-8200, Весы лабораторные, внешняя калибровка, d=10 мг, Max=8200 г
BP010703	Altimax BP-6-10100, Весы лабораторные, внешняя калибровка, d=10 мг, Max=10100 г
BP010704	Altimax BP-6-12100, Весы лабораторные, внешняя калибровка, d=10 мг, Max=12100 г

# Термостаты-инкубаторы Altimax IT-1



Термостаты Altimax серии IT-1 подходят для большого круга задач, где требуется точное поддержание температуры в течение длительного времени. Термостаты-инкубаторы Altimax отлично подойдут не только для биологических или биохимических исследований, но также и для анализов воды и других сфер применения. Наличие УФ-лампы позволяет проводить обеззараживание камеры и образцов, а также засвечивать исследуемые объекты. Благодаря наличию двух дверей, пользователь может визуально контролировать образцы, не нарушая установившийся температурный режим в камере.

## Двойная дверь термостата и подсветка

визуальный контроль образцов без больших скачков температуры в камере

## УФ подсветка камеры

расширение возможностей термостата

## Защита от перегрева

регулируемая с сигнализацией

- **Верхнее отверстие**  
возможность установки дополнительного оборудования
- **Датчик температуры Pt100**  
высокая точность отображаемой температуры
- **Настраиваемый PID-регулятор**  
обеспечивает точность стабильность температуры

## Технические характеристики

Модель	Altimax IT-1-45	Altimax IT-1-65	Altimax IT-1-125	Altimax IT-1-210
Тип циркуляции воздуха	6200	8200	10100	12100
Диапазон установки температуры, °C	Комнатная температура +5°C...65			
Дискретность установки температуры, °C	0,01			
Амплитуда колебаний температуры в любой точке объема, °C	0,1			
Равномерность температуры в объеме, °C	±0,8			
Диаметр отверстия для контроля, мм	35			
Диапазон настройки таймера, мин	От 0 до 9999			
Мощность нагревательного элемента, Вт	350	450	600	700
Объем рабочей камеры, л	45	65	125	210

## Общие технические параметры

Характеристика	Altimax IT-1-45	Altimax IT-1-65	Altimax IT-1-125	Altimax IT-1-210
<b>Габаритные размеры рабочей камеры, мм</b>				
Ширина	350	400	500	600
Высота	350	350	550	600
Глубина	350	450	450	580
<b>Внешние габаритные размеры, мм</b>				
Ширина	525	575	675	775
Высота	620	720	820	870
Глубина	480	480	580	710
Масса, кг	27	32	45	55
Количество полок в комплекте поставки, шт.	2	2	2	2
Количество мест для полок, шт.	7	10	13	14
Расстояние между полками, мм	35			

## Информация для заказа

Артикул	Наименование
IT050101	Altimax IT-1-45 Термостат-инкубатор суховозд. с прин. конв., УФ-лампа, 45 л, 65 °С, 0-9999 мин, нерж
IT050102	Altimax IT-1-65 Термостат-инкубатор суховозд. с прин. конв., УФ-лампа, 65 л, 65 °С, 0-9999 мин, нерж
IT050103	Altimax IT-1-125 Термостат-инкубатор суховозд. с прин. конв., УФ-лампа, 125 л, 65 °С, 0-9999 мин, нерж
IT050104	Altimax IT-1-210 Термостат-инкубатор суховозд. с прин. конв., УФ-лампа, 210 л, 65 °С, 0-9999 мин, нерж

# Термостаты-инкубаторы Altimax IT-2



Во многих ситуациях потребности биологических и биохимических лабораторий можно закрыть компактным настольным термостатом.

Именно таким и является термостат-инкубатор Altimax IT-2.

Он идеально впишется в любое рабочее место, а его функционал во многом аналогичен более «старшим» моделям – PID-регулятор с таймером, сигнализацией о перегреве, функция отложенного запуска. Все это делает термостат-инкубатор Altimax IT-2 надежным помощником в лабораториях, где требуется точное поддержание температуры для малого количества исследуемых образцов.

## Компактный размер

подойдет для любых рабочих мест и небольшого количества образцов

## Удобство работы

таймер и сигнализация о нарушении температурного режима

## Верхнее отверстие

возможность установки дополнительного оборудования

- Точный PID-регулятор температуры
- Высокая точность установки температуры
- Функция отложенного запуска

# Технические характеристики

Модель	Altimax IT-2-25
Тип циркуляции воздуха	Естественная конвекция
Диапазон установки температуры, °C	Комнатная температура +5°C...65
Дискретность установки температуры, °C	0,1
Амплитуда колебаний температуры в любой точке объема, °C	±0,5
Равномерность температуры в объеме, °C	±2,0
Диаметр отверстия для контроля, мм	35
Диапазон настройки таймера, мин	От 0 до 9999
Мощность нагревательного элемента, Вт	180
Объем рабочей камеры, л	18
<b>Габаритные размеры рабочей камеры, мм</b>	
Ширина	260
Высота	260
Глубина	260
<b>Внешние габаритные размеры, мм</b>	
Ширина	380
Высота	568
Глубина	455
Масса, кг	15
Количество полок в комплекте поставки, шт.	2
Количество мест для полок, шт	6
Расстояние между полками, мм	29

## Информация для заказа

Артикул	Наименование
IT05201	Altimax IT-2-25 Термостат-инкубатор суховоздушный с естеств. конвекцией, 25 л, 65 °С, 0-9999 мин, нерж.

# Термостаты-инкубаторы Altimax ИТС-1



Altimax ITC-1 – это линейка охлаждаемых термостатов, предназначенных для термостатирования широкого спектра образцов, в том числе – для культивирования в биологических и биохимических исследованиях, для анализа воды или для определения биологического потребления кислорода (БПК).

Двойная дверь рабочей камеры и внутренняя подсветка позволяют операторам наблюдать за образцами без нарушения температуры внутри термостата. Благодаря системе автоматической разморозки можно существенно увеличить время работы без обслуживания термостата.

## Двойная дверь термостата и подсветка

визуальный контроль образцов без больших скачков температуры в камере

## Настраиваемый PID-регулятор

обеспечивает точность и стабильность температуры

## Система автоматической разморозки

упрощает обслуживание и эксплуатацию

- **Защита от частого включения компрессора**
- **Боковое отверстие**  
возможность установки дополнительного оборудования
- **Защита от перегрева**
- **Датчик температуры Pt100**  
высокая точность отображаемой температуры

## Технические характеристики

Модель	Altimax ITC-1-70	Altimax ITC-1-150	Altimax ITC-1-250
Тип циркуляции воздуха	Принудительная конвекция		
Диапазон установки температуры, °C	От 0 до 65°C		
Дискретность установки температуры, °C	0,1		
Амплитуда колебаний температуры в любой точке объема, °C	Высокие температуры: $\pm 0,5$ Низкие температуры: $\pm 1,0$		
Равномерность температуры в объеме, °C	$\pm 1,5$		
Диаметр отверстия для контроля, мм	43		
Диапазон настройки таймера, мин	От 0 до 99,9		
Мощность нагревательного элемента, Вт	800	1000	1200
Объем рабочей камеры, л	70	150	250

## Общие технические параметры

Характеристика	Altimax ITC-1-70	Altimax ITC-1-150	Altimax ITC-1-250
<b>Габаритные размеры рабочей камеры, мм</b>			
Ширина	415	490	500
Высота	350	400	510
Глубина	500	750	950
<b>Внешние габаритные размеры, мм</b>			
Ширина	571	646	656
Высота	591	641	741
Глубина	1051	1301	1501
Масса, кг	69	86	100
Количество полок в комплекте поставки, шт.	2	2	2
Количество мест для полок, шт	5	9	12
Расстояние между полками, мм	60	60	60

## Информация для заказа

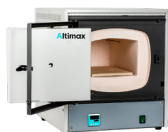
Артикул	Наименование
IC050101	Altimax IT-1-70 Термостат-инкубатор охлаждаемый с прин. конв., 70 л, 65 °С, 0-99,9 ч, нерж.
IC050102	Altimax IT-1-150 Термостат-инкубатор охлаждаемый с прин. конв., 150 л, 65 °С, 0-99,9 ч, нерж.
IC050103	Altimax IT-1-250 Термостат-инкубатор охлаждаемый с прин. конв., 250 л, 65 °С, 0-99,9 ч, нерж.

# Altimax

## Оцените удобство современных решений

Altimax - ваш надежный партнер в сфере научных исследований и высококласного лабораторного оборудования. Лидеры рынка полагаются на нашу проверенную продукцию и технологии. Мы непрерывно трудимся над совершенствованием технических аспектов нашего бренда в соответствии с нуждами наших заказчиков.

Принимая это во внимание, мы разрабатываем продукты, ориентированные на рынок, и помогаем нашим клиентам добиваться лучших результатов.



Общелабораторное оборудование



Измерительное лабораторное оборудование



Аналитическое лабораторное оборудование



Лабораторная мебель



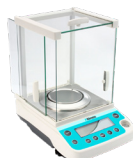
Расходные материалы для лабораторий



Термостатическое оборудование



Шафы тепла-холода



Весовое оборудование