

GARMIN®

УСТРОЙСТВА ДЛЯ ВЕЛОСПОРТА  
СПОРТ/НАВИГАЦИЯ/БЕЗОПАСНОСТЬ





## ПОДНИМИТЕ ВАШИ ВЕЛОСИПЕДНЫЕ ТРЕНИРОВКИ НА НОВЫЙ УРОВЕНЬ

Компания Garmin была первой среди тех, кто принес технологию GPS на рынок велокомпьютеров. Она первой дала возможность велосипедистам просматривать свои треки на картах и записывать подробные данные с тем уровнем точности, который может обеспечить только технология GPS. Наши продукты, разрабатываемые велосипедистами для велосипедистов, включают функции для спорта, навигации и безопасности, что позволяет вам значительно улучшить велосипедные тренировки. Благодаря приложению Garmin Connect с обновлениями в реальном времени ваши друзья и близкие смогут отслеживать, где вы побывали. Наш магазин Connect IQ позволяет настраивать устройство с помощью бесплатных приложений и прочего контента.

GARMIN CYCLING  
**beat yesterday.**

# ДЛЯ ВСЕХ ВЕЛОСИПЕДОВ. ДЛЯ ВСЕХ ВЕЛОСИПЕДИСТОВ.



## СПОРТ

Измеряйте ваши спортивные показатели

- Велокомпьютеры Edge с GPS-приемником
- Датчики для измерения частоты пульса, скорости и частоты вращения педалей
- Измерители мощности Vector

Настраивайте вашу тренировку

- ANT+-совместимые тренажеры
- ANT+-совместимые электронные системы переключения передач

Соревнуйтесь и сравнивайте результаты

- Планы тренировок и расширенные тренировки
- Сегменты Strava Live
- Тренировки TrainingPeaks



## НАВИГАЦИЯ

Знайте, куда вы направляетесь

- Велосипедные карты Garmin
- Популярные маршруты <sup>1</sup> Trendline™
- Инструкции для движения от поворота к повороту, по дорогам и вне дорог

Приложение Trailfork в магазине Connect IQ™

Исследуйте с помощью Garmin Connect™

- Создание и загрузка популярных маршрутов
- Расчет круговых маршрутов на мобильных устройствах
- Импорт маршрутов сторонних разработчиков



## БЕЗОПАСНОСТЬ

Будьте заметны на дороге и наблюдайте за другими

- Радар заднего вида Varia™
- Интеллектуальные велосипедные фары Varia™
- Экшн-камеры VIRB™

Делитесь вашими местоположениями

- LiveTrack
- GroupTrack
- Обнаружение аварий и функция «Помощь»

Фокусируйтесь на дороге

- Миниатюрный дисплей <sup>2</sup> Varia Vision™
- Аудио подсказки
- Пульт дистанционного управления Edge®
- Обмен сообщениями между велосипедистами <sup>1</sup>

<sup>1</sup> Только модели Edge 520 Plus, 820 и 1030

<sup>2</sup> Только для ситуационной информированности. Пользователям следует смотреть на данные на дисплее только мельком, не отвлекаясь от постоянного наблюдения за дорогой



Реальный размер



Реальный размер

## EDGE® 25

КОМПАКТНЫЙ ВЕЛОКОМПЬЮТЕР С ПОДКЛЮЧАЕМЫМИ ФУНКЦИЯМИ



СОВМЕСТИМОСТЬ С ПУЛЬСОМЕТРОМ<sup>1</sup>



ПОДКЛЮЧАЕМЫЕ ФУНКЦИИ<sup>2</sup>



СКОРОСТЬ/ЧАСТОТА ВРАЩЕНИЯ ПЕДАЛЕЙ<sup>3</sup>



GARMIN CONNECT™



ПЕРИОД РАБОТЫ БАТАРЕЙ ДО 10 ЧАСОВ<sup>4</sup>

Отслеживает время, расстояние, скорость и частоту пульса<sup>1</sup>

Выбирайте лучшие дистанции, пройденные другими велосипедистами, или создавайте собственные маршруты в нашем бесплатном онлайн - сообществе Garmin Connect™.

Подключаемые функции<sup>2</sup> для немедленной передачи данных и функция LiveTrack

Планируйте и сохраняйте ваши занятия, обменивайтесь ими Garmin Connect™

<sup>1</sup> Продается отдельно <sup>2</sup> При сопряжении с совместимым смартфоном; см. Garmin.ru <sup>3</sup> При сопряжении с датчиками скорости/ частоты вращения педалей; продаются отдельно <sup>4</sup> Период работы батареи зависит от режима эксплуатации



## EDGE® 130

КОМПАКТНЫЙ GPS-ВЕЛОКОМПЬЮТЕР С НАВИГАЦИОННЫМИ ФУНКЦИЯМИ



Включены навигационные функции с предупреждениями о поворотах и опцией для возврата к начальной точке; загрузка дистанций из Garmin Connect™, соревнование в реальном времени с сегментами Strava Live

Подключаемые функции¹ включают оповещения от смартфона, LiveTrack, прогноз погоды и функцию "Помощь"

Загрузка и настройка полей данных с помощью приложения Garmin Connect IQ™

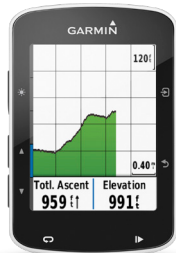
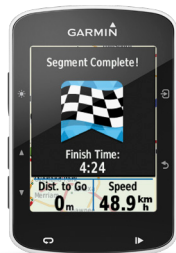
### КОМПЛЕКТ EDGE 130 ДЛЯ ГОРНОГО ВЕЛОСИПЕДА

Защитите ваш велокомпьютер от неожиданностей на горных дорогах.

- Велокомпьютер Edge 130
- Крепление для горного велосипеда
- Пульт дистанционного управления
- Силиконовый чехол



¹Информацию о совместимости см. на сайте [Garmin.ru](http://Garmin.ru) ²При типовом режиме эксплуатации; период работы батареи может меняться в зависимости от типа использования и рабочих режимов



## EDGE® 520

GPS-ВЕЛОКОМПЬЮТЕР ПОМОЖЕТ ВАМ СОРЕВНОВАТЬСЯ И СРАВНИВАТЬ РЕЗУЛЬТАТЫ



СЕКМЕНТЫ  
STRAVA LIVE



VO<sub>2</sub> MAX<sup>1</sup>



РЕКОМЕНДАЦИИ  
ПО ВОССТА-  
НОВЛЕНИЮ<sup>1</sup>



FTP<sup>2</sup>



ПЕРИОД РАБОТЫ  
БАТАРЕИ ДО 15  
ЧАСОВ<sup>1</sup>



CONNECT IQ  
APPS, WIDGETS  
& DATA FIELDS

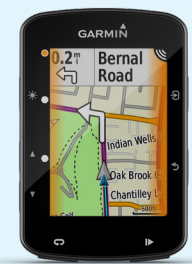
Наблюдаемые показатели включают VO<sub>2</sub> max<sup>1</sup>, расширенные данные велосипедной динамики и прочее

Подключаемые функции<sup>2</sup> для автоматической загрузки данных, отслеживания в реальном времени, оповещений от смартфона и т.д.

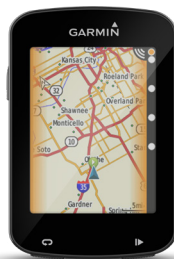
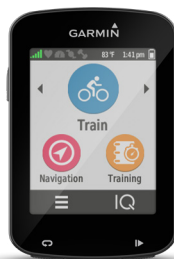
Полная совместимость с линейкой аксессуаров Varia™ для повышения безопасности

### НОВОЕ В МОДЕЛИ EDGE 520 PLUS:

- Предзагруженные велосипедные карты Garmin
- Функция группового слежения GroupTrack<sup>2</sup>
- Обмен сообщениями между велосипедистами<sup>2</sup>
- Вариант комплекта для горного велосипеда



<sup>1</sup>При использовании с пульсометром и измерителем мощности <sup>2</sup>При сопряжении с совместимым смартфоном, см. Garmin.ru <sup>3</sup>Период работы батареи зависит от режима эксплуатации



## EDGE® 820

GPS-ВЕЛОКОМПЬЮТЕР ДЛЯ СПОРТА И СОРЕВНОВАНИЙ



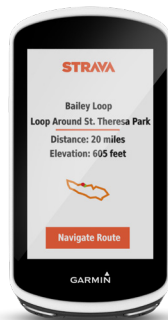
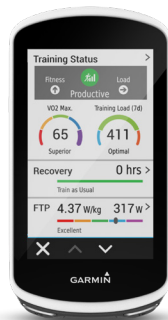
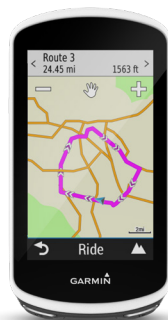
Легкий и компактный прибор с сенсорным емкостным экраном 2,3" с высоким разрешением и возможностью работы в перчатках и во влажном состоянии

Навигация по дорогам или вне дорог с помощью предзагруженной велосипедной карты Garmin

Наблюдаемые показатели включают VO2 max, расширенные данные велосипедной динамики<sup>3</sup> и прочее

Включена встроенная функция обнаружения аварий<sup>4</sup>; устройство совместимо с велосипедными аксессуарами для повышения безопасности (например, Varia Vision™, интеллектуальные фары Varia™ и радар заднего вида)

<sup>1</sup>При сопряжении с совместимым смартфоном; см. Garmin.ru. Функция GroupTrack позволяет отслеживать до 50 велосипедистов. <sup>2</sup>Период работы батареи зависит от режима эксплуатации <sup>3</sup>При использовании с пульсометром и измерителем мощности <sup>4</sup>При сопряжении с совместимым смартфоном – в основном предназначено для велосипедной навигации по дорогам



## EDGE® 1030

СОВЕРШЕННЫЙ GPS-ВЕЛОКОМПЬЮТЕР С ПОДКЛЮЧАЕМЫМИ ФУНКЦИЯМИ



ПОПУЛЯРНЫЕ  
МАРШРУТЫ  
TRENDLINE™



СЕКМЕНТЫ  
STRAVA LIVE



ОБМЕН  
СООБЩЕНИЯМИ  
МЕЖДУ  
ВЕЛОСИПЕ-  
ДИСТАМИ<sup>1</sup>



СПОРТИВНЫЕ  
ПОКАЗАТЕЛИ



ПЕРИОД РАБОТЫ  
БАТАРЕИ ДО 20  
ЧАСОВ<sup>2</sup>



CONNECT IQ  
APPS, WIDGETS  
& DATA FIELDS

Оставайтесь на связи с помощью функции обмена сообщениями между велосипедистами<sup>1</sup> или передавайте заранее написанные ответы на текстовые сообщения или пропущенные вызовы<sup>4</sup>

Наблюдаемые показатели включают VO2 max<sup>3</sup>, расширенные данные велосипедной динамики<sup>3</sup> и прочее

Навигационные предупреждения уведомят вас о приближающихся опасных поворотах

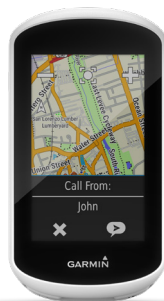
Благодаря функциям LiveTrack<sup>3</sup> и GroupTrack<sup>3</sup> ваши друзья и близкие смогут отслеживать ваше местоположение в реальном времени

Во время каждой поездки соревнуйтесь с использованием обновленной предзагруженной функции сегментов Strava Live

Загрузите приложение TrainingPeaks из магазина Connect IQ для получения тренировок от вашего тренера непосредственно на приборе Edge®

<sup>1</sup>При сопряжении с совместимым смартфоном (продается отдельно), см. Garmin.ru. <sup>2</sup>При типовом режиме эксплуатации; период работы батареи может меняться в зависимости от типа использования и рабочих режимов. <sup>3</sup>При использовании с пульсометром и измерителем мощности <sup>4</sup>Доступно только для Android





## EDGE® EXPLORE

УЛУЧШЕННЫЙ ТУРИСТИЧЕСКИЙ GPS-ВЕЛОКОМПЬЮТЕР



ВЕЛОСИПЕДНАЯ  
КАРТА GARMIN



ПОПУЛЯРНЫЕ  
МАРШРУТЫ  
TRENDLINE™



СОВМЕСТИМОСТЬ  
С VARIATM



ПОДКЛЮЧАЕМЫЕ  
ФУНКЦИИ<sup>1</sup>



ПЕРИОД РАБОТЫ  
БАТАРЕИ ДО 12  
ЧАСОВ<sup>2</sup>



CONNECT IQ  
APPS, WIDGETS  
& DATA FIELDS



Специальные навигационные функции для велосипеда с велосипедной картой Garmin для навигации от поворота к повороту

.....

Совместимость с велосипедными аксессуарами для повышения безопасности Varia™, включая радар заднего вида и велосипедные смарт-фары

.....

Оставайтесь на связи, используя оповещения от смартфона<sup>3</sup> и обмен сообщениями между велосипедистами

.....



Устройство включает LiveTrack<sup>2</sup>, автоматическое обнаружение аварий<sup>2</sup> и функцию «Помощь»<sup>3</sup>, которая позволяет вам передавать свое местоположение выбранным контактным лицам

<sup>1</sup> Для подключаемых функций требуется совместимый смартфон



## VECTOR™ 3

ИЗМЕРИТЕЛЬ МОЩНОСТИ С ДВУМЯ ДАТЧИКАМИ НА ПЕДАЛЯХ



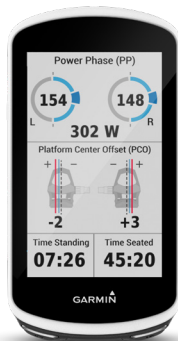
С измерителем мощности Vector 3, расположенным на педалях, ваши велосипедные тренировки станут более мощными и продуманными. Система Vector 3 с двумя датчиками измеряет общую мощность, частоту вращения педалей и распределение между левой/правой ногой, а также расширенные данные велосипедной динамики. На основе этих данных вы сможете скорректировать ваши действия во время тренировок или гонки Gran Fondo.

## VECTOR™ 3S

ИЗМЕРИТЕЛЬ МОЩНОСТИ С ОДНИМ ДАТЧИКОМ



Модель Vector 3S представляет собой доступное средство для получения данных мощности, с помощью которых вы сможете поднять свои тренировки на новый уровень. Эта система с одним датчиком использует показания мощности на левой педали для измерения примерной общей мощности, а также частоты вращения педалей. При желании вы можете в дальнейшем перейти к системе с двумя датчиками.



## ПОВЫШАЙТЕ БЕЗОПАСНОСТЬ ЕЗДЫ НА ВЕЛОСИПЕДЕ С ПОМОЩЬЮ ПОДКЛЮЧАЕМЫХ АКСЕССУАРОВ GARMIN.

Установите сопряжение велокомпьютера Edge с радаром заднего вида Varia, чтобы видеть приближающиеся сзади машины. Интеллектуальное оборудование. Беспроблемная связь.



### VARIA™ RTL510 РАДАР ЗАДНЕГО ВИДА



ОБНАРУЖЕНИЕ  
МАШИН



СОВМЕСТИ-  
МОСТЬ С  
EDGE™



НАСТРАИВА-  
ЕМЫЕ  
РЕЖИМЫ  
(ГОРИТ ПОСТОЯННО/  
МИГАЕТ)



В ДНЕВНОЕ  
ВРЕМЯ  
ВИДИМОСТЬ ДО  
1 МИЛИ

Радар заднего вида Varia предупреждает велосипедистов о машинах, приближающихся сзади, на расстоянии до 140 метров. Этот аксессуар беспрепятственно подключается к совместимым устройствам. Период работы батареи в режиме мигания составляет до 15 часов.

### VARIA™ UT800 ИНТЕЛЛЕКТУАЛЬНАЯ ФАРА



АВТОМАТИ-  
ЧЕСКОЕ  
УПРАВЛЕНИЕ  
ЯРКОСТЬЮ



БЕСПРОВОД-  
НОЕ ПОДКЛЮЧЕ-  
НИЕ ANT+



НЕСКОЛЬКО  
ВАРИАНТОВ  
УСТАНОВКИ



РАЗЛИЧНЫЕ  
РЕЖИМЫ  
(ГОРИТ ПОСТОЯННО/  
МИГАЕТ)

Яркая передняя фара для использования в городе или на природе; в дневное время видна на расстоянии более 1,6 км. Автоматически регулирует интенсивность луча в зависимости от скорости, профиля поездки и внешней освещенности; отключается при отключении велокомпьютера Edge.

### VARIA VISION™ МИНИАТЮРНЫЙ ДИСПЛЕЙ



НЕСКОЛЬКО  
ВАРИАНТОВ  
УСТАНОВКИ



БЕСПРОВОД-  
НОЕ ПОДКЛЮЧЕ-  
НИЕ ANT+



СЕНСОРНАЯ  
ПАНЕЛЬ



ВИБРОСИГНАЛЫ

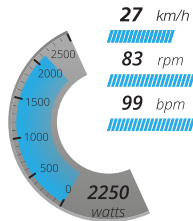
Миниатюрный дисплей Varia Vision крепится к солнцезащитным очкам и отображает необходимую информацию при сопряжении с совместимым устройством.



VIRB ULTRA 30



VIRB 360 CAMERA



G-Metrix Data Overlays

## VIRB® ULTRA 30

ЭКШН-КАМЕРА 4К



ВИДЕОСЪЕМКА  
4К/30 FPS



3-ОСЕВАЯ  
СТАБИЛИЗАЦИЯ  
ИЗОБРАЖЕНИЯ



ГОЛОСОВОЕ  
УПРАВЛЕНИЕ



ЦВЕТНОЙ  
СЕНСОРНЫЙ ЖК  
ДИСПЛЕЙ 1,75"



ВОДОНЕПРО-  
НИЦАЕМОСТЬ

Голосовое управление<sup>2</sup> для начала/остановки записи, выполнения фотоснимков и прочего

Встроенные датчики записывают данные G-Metrix™ для получения информации о пройденном расстоянии, высоте и скорости

Высокочувствительный микрофон записывает четкое аудио

## VIRB® 360

ЭКШН-КАМЕРА 5,7К/30 FPS 360 ГРАДУСОВ СО СФЕРИЧЕСКОЙ СТАБИЛИЗАЦИЕЙ 4К



ВИДЕО 360  
ГРАДУСОВ



СФЕРИЧЕСКАЯ  
СТАБИЛИЗАЦИЯ  
4К



АУДИО 360  
ГРАДУСОВ



СШИВАНИЕ В  
КАМЕРЕ (ДО 4К)



ПОТОКОВАЯ  
ПЕРЕДАЧА И  
ОБМЕН ВИДЕО



ТЕХНОЛОГИЯ  
ДОПОЛНЕННОЙ  
РЕАЛЬНОСТИ  
G-METRIX™

Разрешение до 5,7К/30 fps со сшиванием на рабочем столе; 4К/30 fps с автоматическим сшиванием в камере<sup>2</sup>

4 встроенных микрофона записывают аудио на 360 градусов

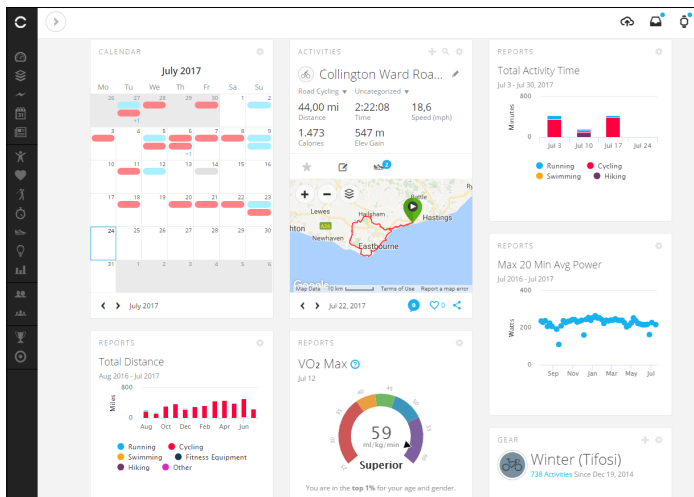
Сферическая стабилизация<sup>3</sup> 4К обеспечивает плавное видеоизображение

<sup>1</sup> Голосовое управление доступно только на английском языке. <sup>2</sup> Сшивание в устройстве только до 4К/30 fps. <sup>3</sup> Стабилизация применяется с использованием приложения VIRB Mobile или настольного программного обеспечения VIRB Edit.

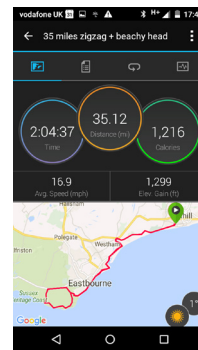
Garmin Connect, наше бесплатное мировое сообщество, объединяющее более 20 миллионов пользователей, обеспечивает надежную синхронизацию с вашим устройством Edge и предоставляет все необходимое для задания желаемых параметров, наблюдения за прогрессом и достижения поставленных целей. Пусть ваши велосипедные поездки становятся более дальними, быстрыми и интенсивными. Делитесь вашими достижениями онлайн.

- **АНАЛИЗИРУЙТЕ** каждый аспект ваших занятий
- **ПРОСМАТРИВАЙТЕ** ваши поездки на различных картах с подробными показателями
- **ПЛАНИРУЙТЕ**, изучайте, загружайте и используйте популярные маршруты рядом с вами
- **ДЕЛИТЕСЬ** данными и соревнуйтесь с партнерами по тренировкам и друзьями
- **ЗАГРУЖАЙТЕ** планы тренировок непосредственно на Edge
- **СОРЕВНУЙТЕСЬ** с сегментами Garmin Connect

GarminConnect.com



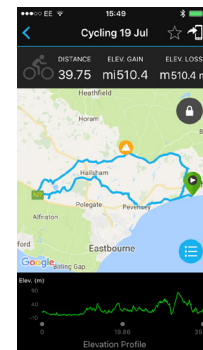
Загрузите приложение<sup>3</sup> Garmin Connect Mobile на смартфон для беспроводной передачи данных с прибора Garmin. Эта информация поможет вам в достижении спортивных целей.



Итоговые данные поездки



График высоты



Инструмент для создания дистанций



Вес



Рекомендации



Статистические данные

В магазине Connect IQ вы можете получить специально разработанные приложения для настройки вашего совместимого устройства Garmin. В магазине Connect IQ представлены тысячи приложений для загрузки на прибор Garmin дополнительных виджетов и полей данных. Кроме того, вы можете загружать приложения, чтобы ваше устройство Garmin стало еще «умнее».



## ПРИЛОЖЕНИЯ ДЛЯ ВЕЛОСПОРТА

**Shimano Steps:** отображение специального экрана состояния eBike, полей данных, а также поддержка для определения состояния системы и выдачи предупреждающих сообщений.

**Specialized Turbo Levo:** отображение состояния зарядки eBike и текущего режима помощи.

**Trailforks:** отображение лучших маршрутов, полученных с самой большой в мире карты с трассами для горных велосипедов.

**Strava Routes:** обеспечение удобной загрузки маршрутов из Strava на ваше устройство Garmin.

**TrainingPeaks:** выполнение тренировок и использование тренировочных планов непосредственно с устройства Garmin.

БОЛЕЕ ПОДРОБНУЮ ИНФОРМАЦИЮ СМ. НА САЙТЕ GARMIN.RU

Совместимые устройства включают следующие: EDGE 130/ 520/ 520 PLUS/ 820/ 1030/ EXPLORE



Чехол для переноски



Силиконовые чехлы



Смарт-весы Garmin Index™



Крепление для установки  
заподлицо



Крепление для горного велосипеда



Аккумуляторный блок



Пульсометр «премиум»



Крепление Varia «на четверть  
оборота»



Карты 34 стран



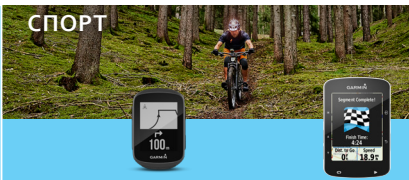
Датчики скорости и частоты  
вращения педалей



Пульт DU Edge

# ВЕЛОКОМПЬЮТЕРЫ С GPS EDGE®

## СПОРТ



EDGE® 130

EDGE® 520

## СПОРТ И НАВИГАЦИЯ

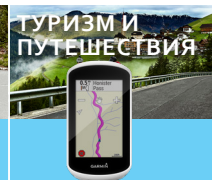


EDGE® 520 PLUS

EDGE® 820

EDGE® 1030

## ТУРИЗМ И ПУТЕШЕСТВИЯ



EDGE® EXPLORE

### ОБОРУДОВАНИЕ

ДИСПЛЕЙ	1,8" монохромный	2,3" цветной	2,3" цветной	2,3" цветной, сенсорный экран	3,5" цветной, сенсорный экран	3" цветной, сенсорный экран
GPS/ ГЛОНАСС/ АЛЬТИМЕТР	✓	✓	✓	✓	✓	✓
ПОДКЛЮЧЕНИЕ	ANT+®/BLE Вкл. датчик BLE	ANT+®/BLE/ BT	ANT+®/ BLE/ BT	ANT+®/ BLE/ BT/ Wi-Fi	ANT+®/BLE/ BT/ Wi-Fi. Вкл. датчик BLE	ANT+®/ BLE
ДАТЧИК ОСВЕЩЕННОСТИ				✓	✓	✓
ПЕРИОД РАБОТЫ БАТАРЕИ	До 15 часов	До 15 часов	До 15 часов	До 15 часов	До 20 часов + подключение к питанию во время поездки	До 12 часов
CONNECT IQ™	Только поля данных	✓	✓	✓	✓	✓

### СПОРТИВНЫЕ ФУНКЦИИ

ПОЛЬЗОВАТЕЛЬСКИЕ ДАННЫЕ/ АВТО ПАУЗА/ КРУГ	✓	✓	✓	✓	✓	✓
ПЛАНЫ ТРЕНИРОВОК/ ИНТЕРВАЛЫ		✓	✓	✓	✓	
VO2/ СОСТОЯНИЕ/ БАЛЛЫ СТРЕССА¹	Только VO2/ восстановление	✓	✓	✓	✓	
МОЩНОСТЬ/ ДАННЫЕ ВЕЛОСИПЕДНОЙ ДИНАМИКИ	Базовая мощность (сред./ круг/ макс.)	✓	✓	✓	✓	
СЕКМЕНТЫ STRAVA LIVE		+ KOM, PR	(расшир.)	+ KOM, PR	(расшир.)	

### НАВИГАЦИОННЫЕ ФУНКЦИИ

ДИСТАНЦИИ	✓	✓	✓	✓	✓	✓
ТРЕК ИЗ ТОЧЕК «НАЗАД К СТАРТУ»	✓	✓	✓	✓	✓	✓
ВЕЛОСИПЕДНАЯ КАРТА GARMIN			✓	✓	✓	✓
СОЗДАНИЕ КРУГОВЫХ МАРШРУТОВ/ ПЛАНИРОВАНИЕ НА ПРИБОРЕ				✓	✓	✓
ВОЗМОЖНОСТЬ ДОБАВЛЕНИЯ КАРТ				✓	✓	✓
РАСЧЕТ ПОПУЛЯРНЫХ МАРШРУТОВ TRENDLINE™	Через приложение	Через приложение	Через приложение	Через приложение	✓	✓

### ПОДКЛЮЧАЕМЫЕ ФУНКЦИИ И ФУНКЦИИ, СВЯЗАННЫЕ С БЕЗОПАСНОСТЬЮ

ОПОВЕЩЕНИЯ ОТ СМАРТФОНА²	✓	✓	✓	✓	✓	✓
ПОГОДНЫЕ ПРЕДУПРЕЖДЕНИЯ	✓	✓	✓	✓	✓	✓
LIVETRACK	✓	✓	✓	✓	✓	✓
GROUPTRACK³			✓	✓	✓	✓
ОБНАРУЖЕНИЕ АВАРИЙ	✓	✓	✓	✓	✓	✓
ПОМОЩЬ	✓		✓			✓
АУДИО ПОДСКАЗКИ			✓	✓	✓	✓
ОБМЕН СООБЩЕНИЯМИ МЕЖДУ ВЕЛОСИПЕДИСТАМИ			✓	✓	✓	✓
СОВМЕСТИМОСТЬ С ВЕЛОСИПЕДНЫМИ АКСЕССУАРАМИ VARIA™ ДЛЯ БЕЗОПАСНОСТИ И ИНФОРМИРОВАННОСТИ	✓	✓	✓	✓	✓	✓

		VECTOR 3	VECTOR 3S
ТЕХНИЧЕСКИЕ ХАРАКТЕРИСТИКИ	Вес педали	316 г (две педали)	324 г (две педали)
	Совместимость с ANT+®	Да	Да
	Совместимость с педалями	Look Keo	Look Keo
	Точность измерения ватт	+/-1%	+/-1%
	Батарея	До 120 часов активного катания; заменяемые пользователем батареи 2 x LR44	До 120 часов активного катания; заменяемые пользователем батареи 2 x LR44
ПАРАМЕТРЫ	Параметры и значения мощности (Вт)	Текущее/з c/10 c/30 c/ среднее/ за круг/ зона/ макс./%FTP/кДж	Текущее/з c/10 c/30 c/ среднее/ за круг/ зона/ макс./%FTP/кДж
	Области характеристик	Да	Да
	Ватты на кг (текущее значение)	Да	Да
	Частота вращения педалей	Текущая/ без нулевых показаний/ круг	Текущая/ без нулевых показаний/ круг
	Функциональная пороговая мощность™ (FTP) а	Да	Да
	Нормализованная мощность™ (NP) <sup>б</sup>	Текущая/ круг/ последний круг/ общая	Текущая/ круг/ последний круг/ общая
	Коэффициент интенсивности™ (IF) <sup>в</sup>	Да	Да
	Баллы стресса тренировки™ (TSS) <sup>г</sup>	Да	Да
	Эффективность вращающего момента	Да	Да
	Сдвиг относительно центра платформы (PCO)	Текущее/ без нулевых показаний/ на круге	
	Фаза мощности (PP)	Текущее/ без нулевых показаний/ пиковое на круге	
	Сидячее/стоячее положение	Общее/ за круг	
Распределение (Л/П)	Текущее/з c/10 c/30 c/ средн./ за круг		
Плавность вращения педалей	Да		

а. FTP – функциональная пороговая мощность. Этот параметр представляет собой максимальный уровень мощности, который спортсмен может поддерживать в течение 1 часа без накопления усталости.  
 б. NP – нормализованная мощность. Метод усреднения мощности, измеренной в ваттах, с компенсацией изменений в состоянии велосипедиста для описания расхода мощности.  
 в. IF – коэффициент интенсивности. Показывает, насколько трудной или тяжелой была поездка относительно общего уровня физической формы (IF = NP/FTP).  
 г. TSS – баллы стресса тренировки: Позволяет определить уровень стресса (напряжения), который накапливается в организме после поездки.  
 е. LOOK Keo является собственностью LOOK Cycle International.

		VARIA RTL510 – РАДАР ЗАДНЕГО ВИДА
ТЕХНИЧЕСКИЕ ХАРАКТЕРИСТИКИ	Режимы	Горит постоянно, мигает в ночном режиме, мигает в дневном режиме
	Люмены	20 при постоянном горении, 29 при мигании в ночном режиме, 65 при мигании в дневном режиме
	Период работы батареи	6 часов при постоянном горении, 6 часов при мигании в ночном режиме, 15 часов при мигании в дневном режиме
	ANT+	Да
	Водонепроницаемость	IPX7
	Размеры устройства	98.6 x 19.7 x 39.6 см
Вес устройства	71 г	

		VARIA UT800 ПЕРЕДНЯЯ СМАРТ-ФАРА	VARIA ЗАДНЯЯ СМАРТ- ФАРА
ТЕХНИЧЕСКИЕ ХАРАКТЕРИСТИКИ	Режимы	5 режимов света	Постоянно горит, мигает
	Люмены	800	28
	Период работы батареи	1.5 - 25 часов	4 – 14 часов
	Время зарядки	6 часов	2 часа
	ANT+	Да	Да
	Водонепроницаемость	IPX7	IPX7
	Размеры устройства	9,7 x 3,4 x 3,0 см	3,8 x 9,2 x 1,7 см
Вес устройства	130 г	52 г	

		VARIA VISION – МИНИАТЮРНЫЙ ДИСПЛЕЙ
SPECIFICATION	Вес	29,7 г
	Размеры устройства	6,1 x 2 x 2 см
	Период работы батареи	8 часов (литий-ионный аккумулятор)
	Разрешение дисплея	428 x 240
	ANT+	Да
	Водонепроницаемость	IPX7
	Крепление	С любой стороны
	Сенсорная панель	Да
Датчики	Внешняя освещенность и акселерометр	

		СОВМЕСТИМОСТЬ
Varia радар	Edge 25/130/510/520/520 Plus/810/820/1000/1030/Explore 820/Explore 1000/Explore/Varia Vision	
Фары VARIA UT800	Edge 130/520/520 Plus/820/1000/1030/Explore 820/Explore 1000/Explore	
VARIA VISION	Edge 130/520/520 Plus/820/1000/1030/Explore/Varia RTL 510	



GARMIN®

# УСТРОЙСТВА ДЛЯ ВЕЛОСПОРТА СПОРТ/ НАВИГАЦИЯ/ БЕЗОПАСНОСТЬ

[GARMIN.COM/CYCLING](https://www.garmin.com/cycling)

Зарегистрируйте ваш прибор на сайте [my.garmin.com](https://my.garmin.com) для получения бесплатных обновлений программного обеспечения или информации о новых продуктах.

© 2018 Garmin Ltd. и подразделения.