



Инструкция по настройке приложения Wi-Fi

Инверторная сплит-система
i GREEN PRO DC Inverter



BSAGI/in-09 (12, 18, 24) HN1_17Y
BSAGI/out-09 (12, 18, 24) HN1_17Y



SMART  TECHNOLOGY

Управление климатом из любой точки мира



Перед началом эксплуатации прибора внимательно изучите данное руководство и храните его в доступном месте.

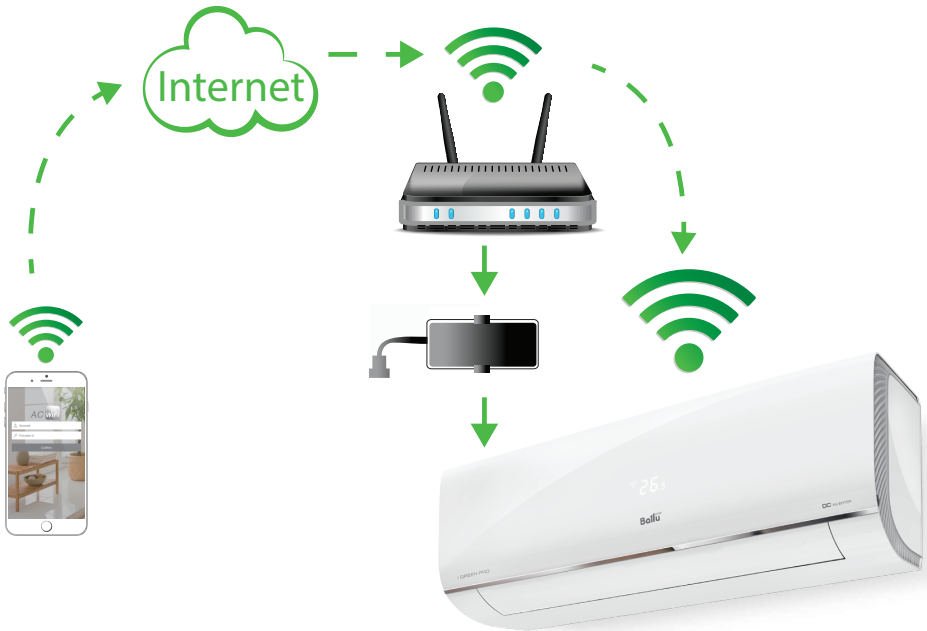
Содержание

- 2** Содержание
- 3** Составные части интеллектуальных бытовых приборов
- 4** Установка Wi-Fi модуля
- 5** Требования к конфигурации смартфона
- 6** Важные примечания при использовании приложения
- 7** Процесс настройки бытового прибора с помощью телефона (операционная система Android)
- 9** Процесс настройки бытового прибора с помощью телефона (операционная система IOS)
- 11** Процесс отключения бытового прибора с помощью телефона (операционная система IOS)
- 13** Вопросы по работе с приложением

Уважаемый пользователь, данная инструкция является руководством по использованию мобильного телефона в дистанционном управлении умной домашней техникой.

Для правильной эксплуатации, пожалуйста, внимательно прочитайте инструкцию перед использованием и сохраните ее после прочтения.

1. Составные части интеллектуальных бытовых приборов



Пользователь устанавливает на телефон приложение, через которое в дальнейшем отправляет команды на Wi-Fi модуль. Wi-Fi модуль транслирует эти команды на бытовую технику, затем бытовая

техника посылает обратный сигнал о выполнении команды, таким образом, достигается контроль и управление бытовой техникой.

4 Установка Wi-Fi модуля

Модель Wi-Fi модуля	АЕН - W4A1M	Частота передачи сигнала	2,4 GHz
Источник питания	5 V / 0,5 A	Мощность передачи сигнала	≤ 20 dBm
Температура работы модуля	0 °C ~ 40 °C	Влажность, %	20% RH ~ 85% RH

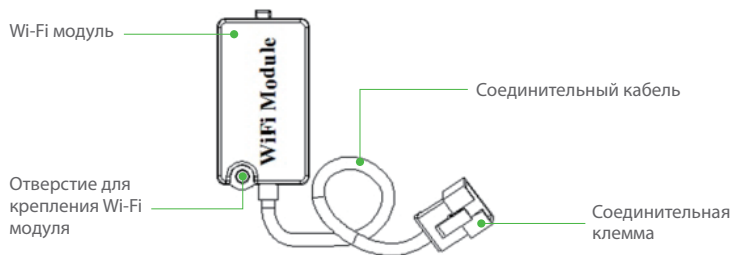
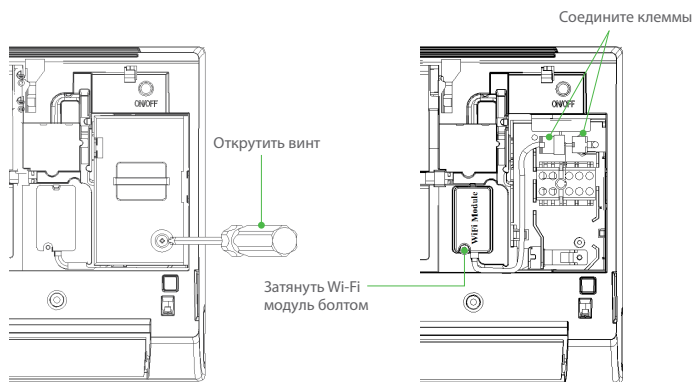


Схема Wi-Fi модуля

2. Установка Wi-Fi модуля

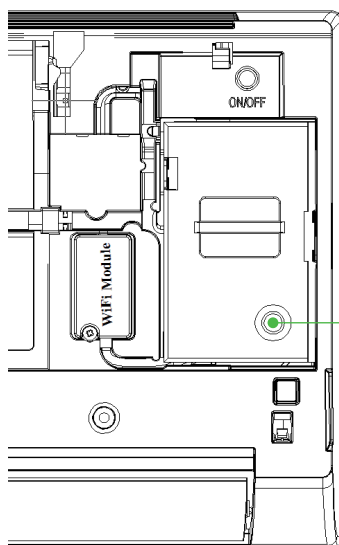
ПРИМЕЧАНИЕ

в случае, если Wi-Fi модуль приобретен отдельно, необходимо произвести его установку.



1. Откройте панель кондиционера и, используя инструменты, демонтируйте клеммную крышку.

2. Зафиксируйте модуль инструментами и соедините клеммы модуля с внутренним контроллером.



Установить (зафиксировать)
клеммную крышку

3. Закрепите крышку терминала при помощи инструментов. Установка модуля Wi-Fi завершена.

* Для установки Wi-Fi модуля, необходимо обратиться в квалифицированный сервис-центр. Данное руководство по эксплуатации служит в качестве наглядной инструкции.

Для управления интеллектуальной бытовой техникой, пользователь должен установить приложение на смартфон, зарегистрироваться и установить связь. Данное руководство по-

может пользователям загружать и устанавливать приложения (на Android и iOS) для связи и управления бытовой техникой. Это приложение доступно только для смартфонов.

Требования к конфигурации смартфона

Операционная система	Android	IOS
Системные требования	Android 4.0 или выше	IOS 7.0 или выше
Разрешающая способность	800x400 или выше	960x640 или выше



ВАЖНЫЕ ПРИМЕЧАНИЯ ПРИ ИСПОЛЬЗОВАНИИ ПРИЛОЖЕНИЯ

Следующие условия должны быть выполнены перед использованием функции беспроводных интеллектуальных бытовых приборов:

- На смартфоне должно быть установлено приложение.
- Наличие беспроводного роутера (частота 2,4 Гц), подключенного к сети.
- Убедитесь в том, что нет металлических приборов между Wi-Fi модулем и интеллектуальными бытовыми приборами, так как это может нарушать связь с бытовой техникой.
- Первый раз смартфон должен работать от Wi-Fi, а не от сетей 3G/4G. Это поможет быстрее установить соединение с техникой.
- При использовании приложения в сети 3G/4G соединение будет происходить медленнее.
- Пожалуйста, используйте авторизованное приложение для телефона.

Сброс настроек Wi-Fi модуля:

Если Ваш прибор был ранее подключен к другому

Wi-Fi роутеру или, если у Вас не получается настроить Wi-Fi подключение Вашей сплит-системы (возникает ошибка подключения), Вы можете сбросить его настройки вручную, используя пульт ДУ. После включения кондиционера, нажмите 6 раз на правую кнопку "Swing" (↻). Когда прибор издаст ответный сигнал (5 раз), настройки Wi-Fi модуля будут сброшены.

3. Важные примечания при использовании приложения

1. Как загрузить приложение AC Wi-Fi (телефон должен быть подключен к интернету)

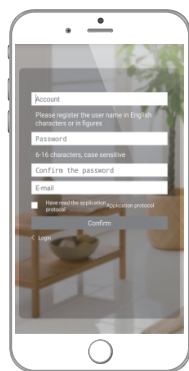
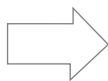
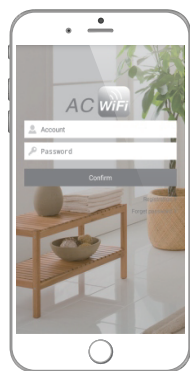
Приложение можно найти и скачать при помощи поиска в магазине Play Market или APP Store, или путем сканирования QR-кода. После загрузки, пожалуйста, установите приложение по инструкции.



QR-код

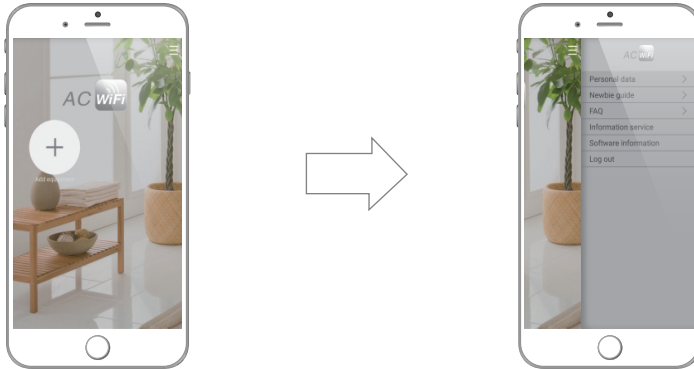
2. Процесс регистрации (телефон должен быть подключен к интернету)

После установки щелкните значок для того, чтобы войти в него.



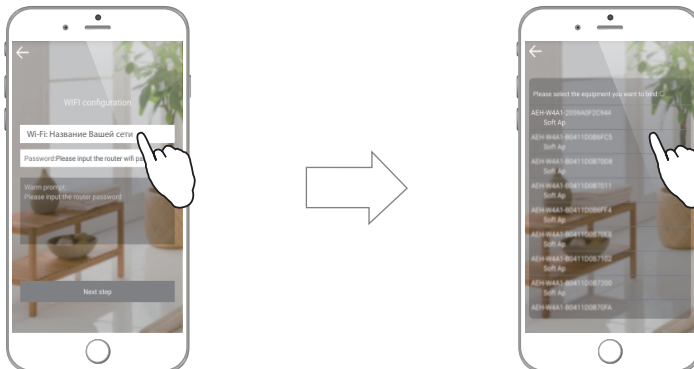
1. Пользуйтесь учетной записью перед использованием приложения и каждый следующий раз для подключения к бытовой технике.

2. Заполните поля с информацией и нажмите «Подтвердить» (Confirm) для того чтобы завершить регистрацию.

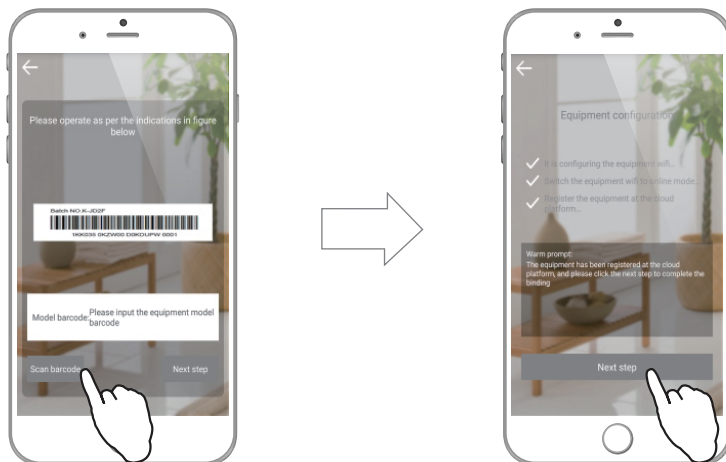


3. Войдите в аккаунт, далее «Добавить оборудование» (Add equipment).
4. Нажмите на символ в верхнем правом углу, чтобы помочь расширить интерфейс, где пользователь сам может выбрать соответствующие услуги. «Информационный сервис» (показанный выше на фото) предложит вам услуги при наличии неисправности оборудования.

4. Процесс настройки бытового прибора с помощью телефона (операционная система Android)

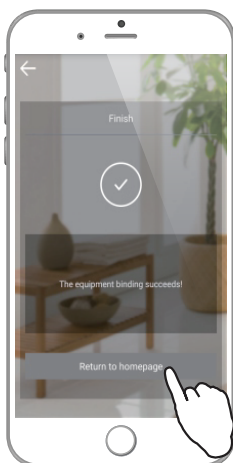


1. Нажмите «Добавить оборудование» (Add equipment) чтобы установить связь с техникой "Wi-Fi: Название Вашей сети" показанный на картинке выше - это беспроводной интернет. Для установления связи необходимо ввести пароль.
2. Бытовая техника, с которой можно установить связь, будет отображена на экране. Выберите устройство, чтобы начать привязку.



3. Сканируйте штрих-код устройства "Scan barcode" (штрих-код может находится на обратной стороне прибора или в руководстве по эксплуатации).

4. После выполнения пунктов, указанных выше, нажмите на следующий шаг "Next step".

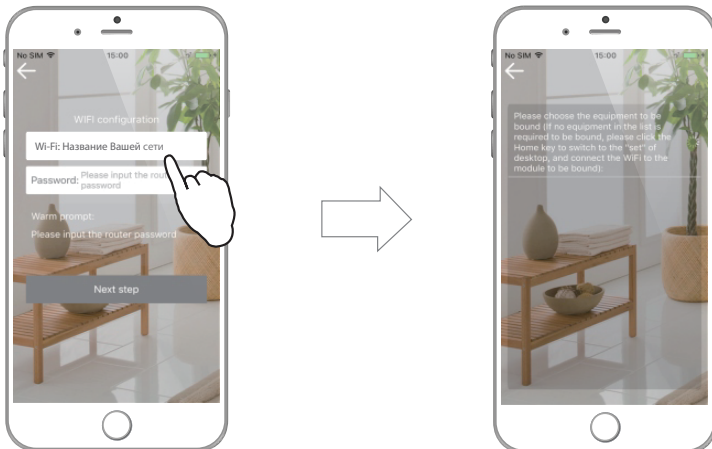


5. После того как связь с оборудованием установлена (как показано на экране), нажмите кнопку «вернуться на главную страницу» (Return to homepage) для завершения привязки.

5. Процесс настройки бытового прибора с помощью телефона (операционная система IOS)

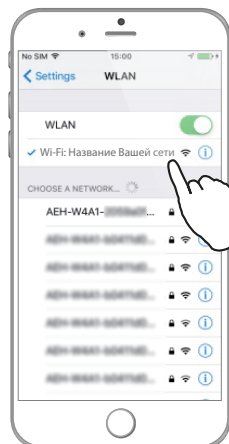
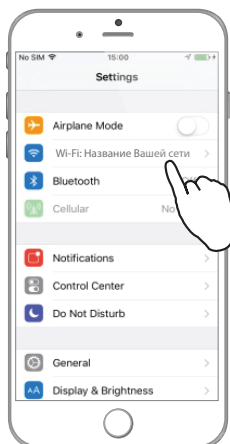


1. Нажмите кнопку «Добавить оборудование» (Add equipment).



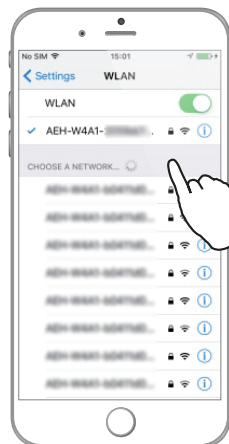
2. Wi-Fi показанный на рисунке выше - это беспроводной интернет (Wi-Fi сеть). Необходимо ввести пароль для установления связи. Затем нажмите "Next step".

3. На данной странице выполняется поиск прибора. Если в течение 10 секунд никакого устройство не найдено, нажмите "Home", и перейдите в «настройки» в приложении IOS.



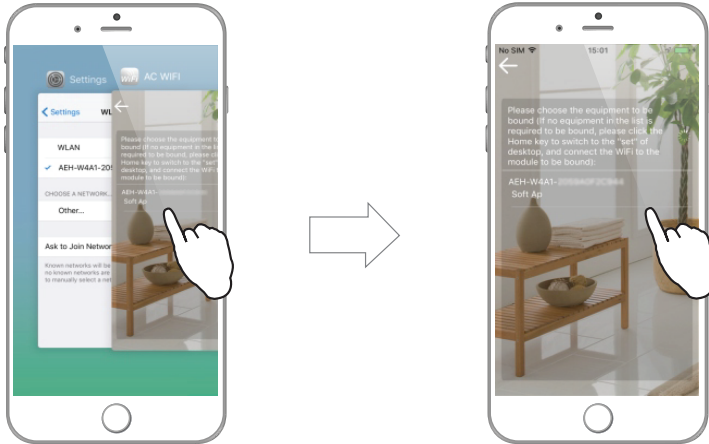
4. Кликните на Wi-Fi "WLAN".

5. Выберите "AEH-W4A1-XXXX". Если полное название модуля не понятно, нажмите значок "i". Этот номер должен совпадать с номером Wi-Fi модуля, указанным в данном руководстве по эксплуатации).



6. Введите пароль, например «12345678».

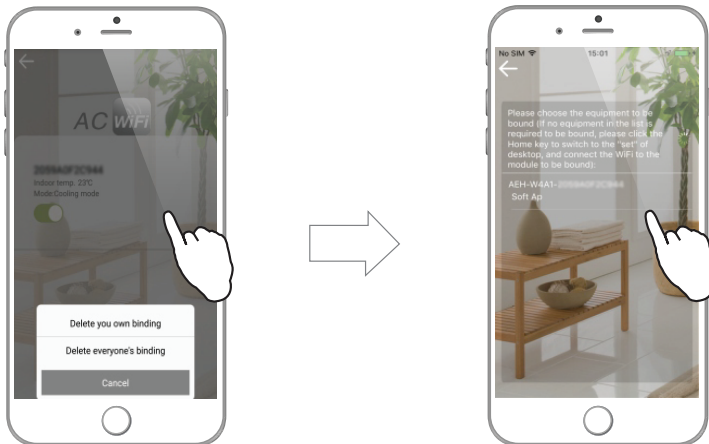
7. Должна произойти связь с модулем.



8. Дважды нажмите "Home" и переключитесь обратно к приложению.

9. Выберите прибор, с которым нужно установить связь, приступайте к выполнению всех пунктов приложения.

6. Процесс отключения бытового прибора с помощью телефона (операционная система IOS)



1. Для прекращения соединения с прибором нажмите на него (название прибора в приложении) и удерживайте палец в течение 3-х секунд, затем появятся опции. Команда "Delete everyone's binding" отсоединит все устройства, привязанные к данному прибору.

2. Чтобы произвести отсоединение бытового прибора, необходимо ввести пароль.



ВАЖНЫЕ ПРИМЕЧАНИЯ ДЛЯ БЕСПРОВОДНОГО РОУТЕРА.

- Рекомендуется использовать беспроводной роутер с одной из следующих микросхем:

Модель Wi-Fi чипа	Производительность Wi-Fi чипа
QCA9558-AT4A	Qualcomm
TP9343-AL3A	Qualcomm
QCA9533-AL3A	Qualcomm
AR9341-AL1A	Qualcomm
AR9341-PL3A	Qualcomm
TP9343-AL3A	Qualcomm
BCM5357C0KFBG	Broadcom
BCM4323	Broadcom
BCM4706KPBG	Broadcom
RTL8196C	Realtek

- Ввод пароля (буквы и цифры) производится только в английской раскладке.
- Роутер должен поддерживать обнаружение, трансляцию и основную функцию UDP и должен открывать порты следующих внешних сетей: 6819/5820/5821/7820/7821/8080. Роутер не должен поддерживать метод каскадного закрытия протокола DHCP.
- Если роутер не сертифицирован, он может не подключиться к кондиционеру. Коробка или инструкция сертифицированного роутера имеет логотип.

Дополнительную информацию Вы можете получить у Продавца или по нашей информационной линии в Москве:

Тел.: 8 (800) 500-07-75

Промышленный концерн Ballu специализируется на разработке и производстве бытовой и промышленной климатической техники. Продукция выпускается под брендами Ballu Home, Ballu Machine, Ballu Kids.

Больше полезной и интересной информации о приборах и аксессуарах Ballu на сайте: **www.ballu.ru**

Вопросы по работе с приложением

Описание	Решение
Загрузить приложение	Приложение можно найти и скачать при помощи поиска в магазине Play Store или APP Store, или путем сканирования двумерного кода из данной инструкции.
Зарегистрироваться	Введите логин, нажмите «зарегистрироваться», перейдите на следующую страницу, введите имя пользователя, пароль и адрес электронной почты, затем подтвердите, что вы принимаете соглашение пользователя для завершения регистрации.
Изменить пароль	После успешного входа в аккаунт, нажмите МЕНЮ в правом верхнем углу экрана. Пароль может быть изменен в разделе «персональные данные».
Забыли пароль	На странице, где необходимо ввести пароль, нажмите «Восстановить пароль» и введите электронную почту, указанную при регистрации. Далее нажмите «подтвердить» и вам будет выслан новый пароль для восстановления.
Покинуть аккаунт	После того как вы вошли в аккаунт, нажмите «МЕНЮ» в правом верхнем углу и выберите «ВЫЙТИ»
Настроить связь с бытовыми приборами	Обратитесь к пошаговой инструкции.
Отсутствие видимых для подключения бытовых приборов на экране.	а) Проверьте подключение беспроводного роутера к основной сети. б) Убедитесь в том, что бытовой прибор подключен к сети. в) Убедитесь в том, что мобильный телефон и бытовой прибор подсоединены к одному и тому же роутеру.
Смартфон успешно соединен с бытовым прибором, но выбранные вами операции не доступны	Откройте заново приложение или еще раз соедините телефон с Wi-Fi.
Отсоединить бытовой прибор от телефона?	Выберите прибор, который необходимо отсоединить из общего списка приборов, нажмите на него и удерживайте палец в течение 2-3 секунд и затем выберите нужную опцию из предложенных.
Не удается установить связь с приборами	а) Убедитесь, что ваш телефон подключен к интернету. б) Связь не может быть установлена, если телефон разряжен. Убедитесь в том, что телефон заряжен. в) Выключите телефон на 10 секунд, затем включите снова. г) Если интернет соединение установлено, уменьшите количество техники подключенной к роутеру. д) Удостоверьтесь в том, что пароль для роутера остался прежним. Если пароль был изменен, то вводить в телефоне необходимо уже новый.
Изменить название прибора в телефоне	Находясь на главной странице приложения, нажмите на картинку в левом верхнем углу. Таким образом, вы сможете изменить название и фото бытового прибора.
Установить соединение с прибором с разных аккаунтов	Приложение поддерживает несколько соединений. Бытовой прибор будет выполнять последнюю команду.
Не удается настроить бытовой прибор при помощи телефона с системой IOS	Установите соединение телефона с техникой, см. данную инструкцию. Если соединение не удалось, выключите телефон на несколько секунд, затем попробуйте еще раз.
Некоторые функции приложения не работают после установки обновления на телефон	После обновления операционной системы телефона следует произвести обновление приложения: зайдите на главную страницу приложения, нажмите на «МЕНЮ» в правом верхнем углу, выберите «информация программного обеспечения», убедитесь в наличии у вас последней версии.
Отсоединение бытовых приборов от телефона	Если Wi-Fi мобильного телефона и бытовой прибор подсоединены к одному роутеру, пользователь может отсоединить прибор как от своего личного аккаунта, так и от других аккаунтов, привязанных к данному прибору; если мобильный телефон и бытовой прибор подсоединены к разным роутерам, или телефон работает в режиме 3G\4G, пользователь может отсоединить только свой аккаунт.
Как пользоваться приложением при отсутствии интернет сети	При отсутствии интернета, подключите Wi-Fi мобильного телефона к точке доступа AEN W4A1, затем войдите в приложение напрямую.
Служба рассылки присылает уведомления на различных языках при возникновении проблем с бытовым прибором	Язык на котором вам будут приходить уведомления зависит языка, выбранного пользователем в настройках телефона. PUSH-уведомления приходят на том языке, какой стоит в настройках телефона.



Приборы и аксессуары можно приобрести
в фирменном интернет-магазине: <http://shop.ballu.ru>
или в торговых точках Вашего города.